

## La Moselle à vélo de Metz à Thionville



57-17 Metz-Thionville ×

34.61 km -- --

Distance Vitesse moyenne Objectif de temps

Cyclisme sur route  
Type de parcours

Altitude

58 m 88 m

Gain d'altitude Perte d'altitude



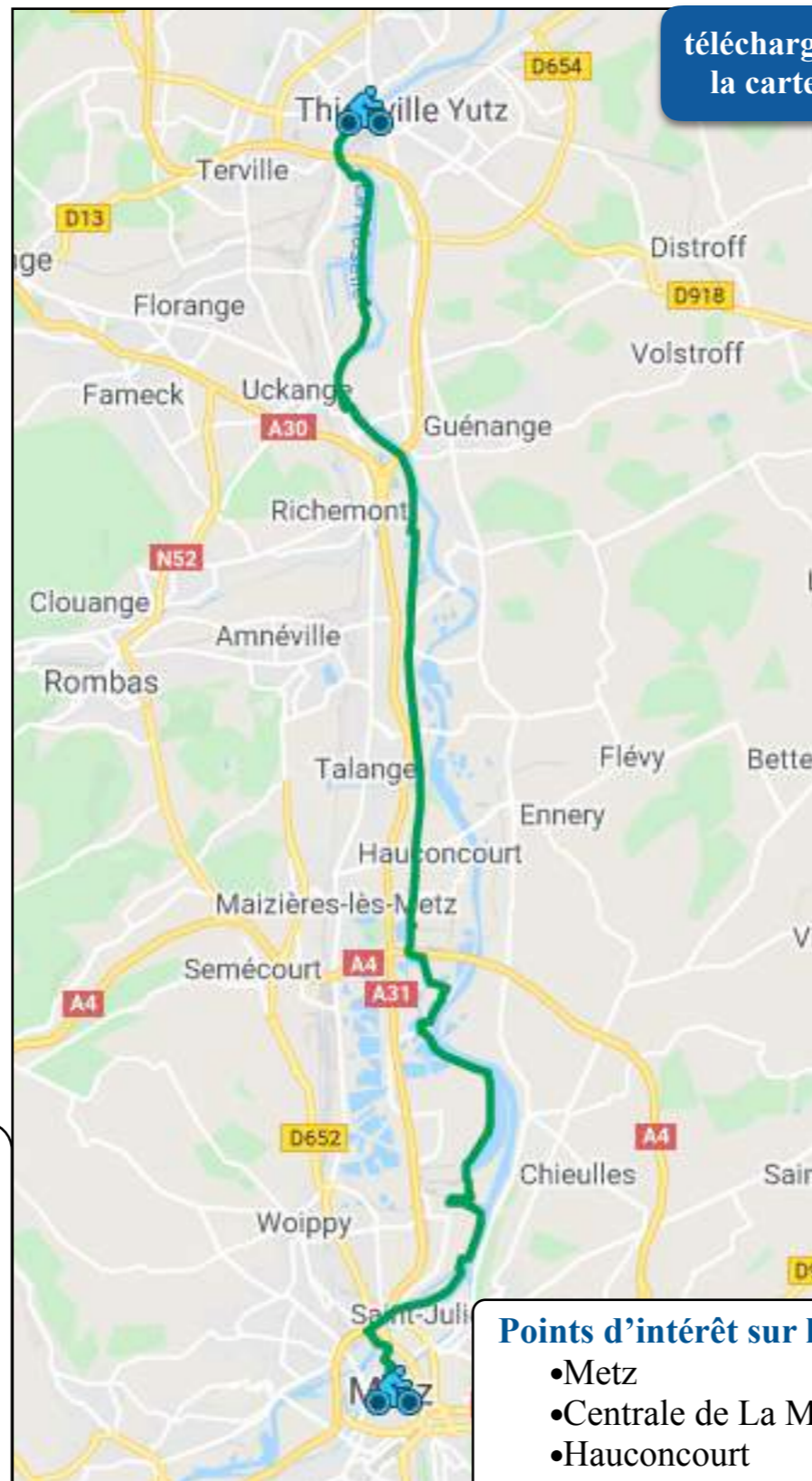
Développer

Public : disponible pour tout le monde. [Rendre privé](#)

Trace  
Garmin

Trace  
Openrunner

Envoyer vers l'appareil



télécharger  
la carte

**La Moselle à vélo  
étape 9  
de Metz à Thionville  
34 km**

**Informations générales**

**Départ :** Metz place d'Armes.  
**Parking :** alentour au pont Eblé, sinon parkings  
**Arrivée :** Thionville, pont des alliés  
**Train + auto :** TER  
**Distance :** 34 km  
**Dénivelé + :** 58 m  
**Difficulté :** facile  
**Type de voie :** piste  
**Voie Verte ou presque :** 95%  
**Signalétique :** \*\*  
**Publication :** avril 2024

**Villes et villages traversés :**

Metz (km 0), La Maxe (km 8,0), Argancy (km 12,5), Hauconcourt (km 16,0), Talange (km 18,5), Mondelange (km 21,0), Richefont (km 22,5), Uckange (km 26,0), Port d'Illange (km 31,0), Thionville (km 34,0).

**Mon avis de cyclotouriste**

-une classique, toujours aussi agréable, mais surtout bien sécurisée depuis la mise en service de la passerelle au port de Metz..  
 -un parcours sur lequel on ne s'ennuie pas : patrimoine architectural au départ, proximité du Mettis, ensuite des écluses, un confluent, des ports, des installations industrielles.  
 - 100 % en Voie Verte mais un trafic assez soutenu à proximité des agglomérations et surtout pendant les week-ends.

- Points d'intérêt sur le parcours**
- Metz
  - Centrale de La Maxe
  - Hauconcourt
  - Ecluse de Richefont
  - Confluent de l'Orne
  - Uckange
  - Port d'Illange
  - Ecluse Robert Schuman
  - Thionville

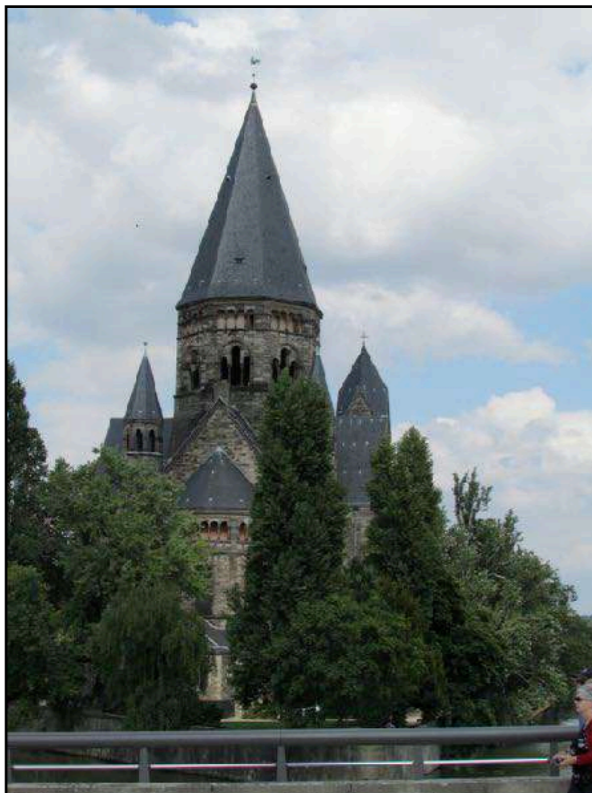
**Metz place d'Armes (km 0)**

En savoir plus

La Moselle à vélo  
étape 9  
de Metz à Thionville  
34 km

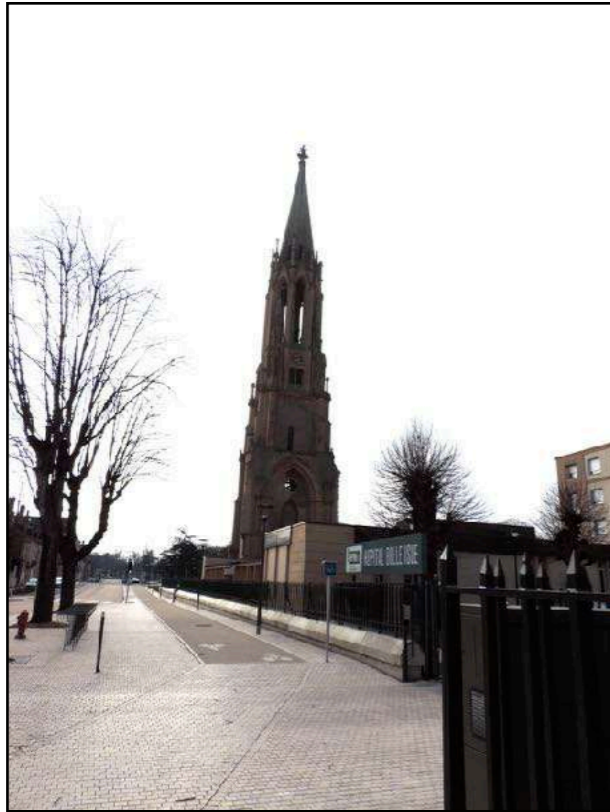


départ de la  
Place d'Armes,  
à gauche l'Hôtel  
de Ville, à  
droite la  
cathédrale  
Saint-Etienne



on gagne  
ensuite la Place  
de la Comédie,  
avec l'Opéra-  
Théâtre et le  
Temple Neuf





on rejoint la rue  
Belle-Ile par le  
Pont Saint-  
Marcel.  
A gauche, la  
flèche du  
Temple de  
garnison, à  
droite, le lycée  
Fabert, puis  
l'Hôtel de  
Police





par le Pont Tiffroy puis le Pont Eblé, on rejoint la Véloroute





du Pont Eblé au  
Port de Metz,  
on emprunte la  
Véloroute, en  
service depuis  
quelques années





jusqu'en 2014, on devait traverser le port de Metz, ce qui s'avérait délicat compte tenu de l'important trafic de camions.



Le port de Metz, 1<sup>er</sup> port céréalier fluvial de France, 3 400 000t de céréales expédiées chaque année





fin 2014, une passerelle a été mise en service ainsi qu'un tronçon de voie macadamisée, permettant d'éviter la traversée du port. C'est super.





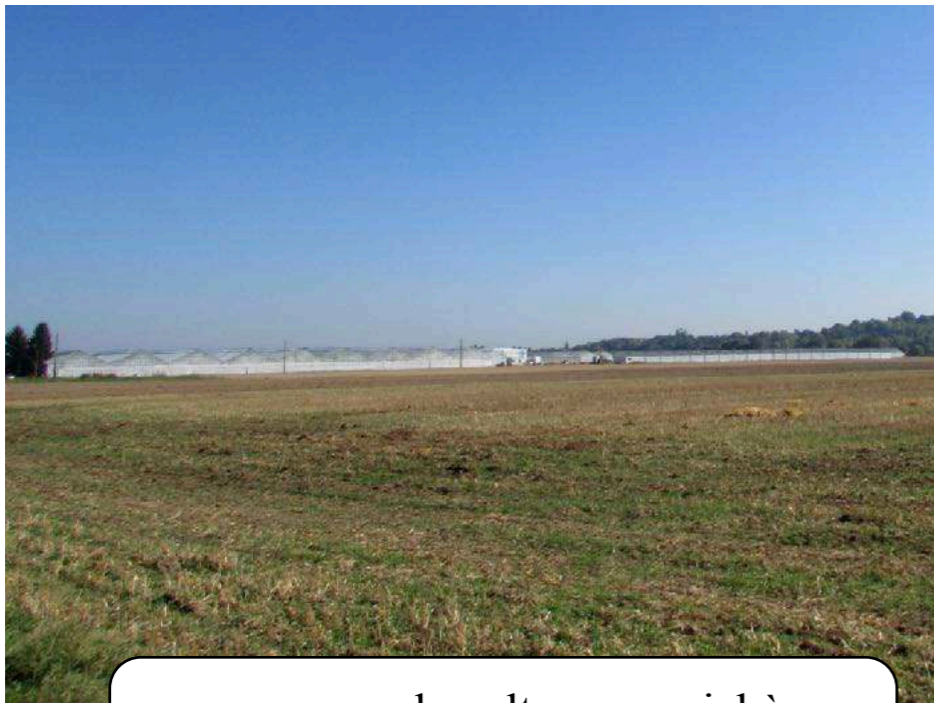


on retrouve ensuite, près de Haganis et, en face d'Ikea, la Véloroute Charles le Téméraire, mise en service depuis quelques années.





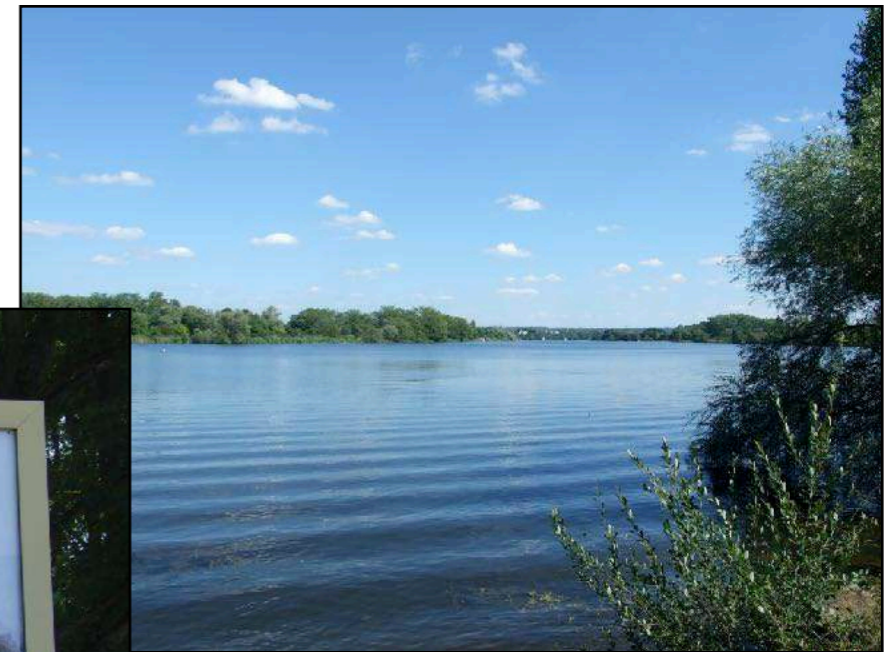
EDF la Maxe Centrale thermique au charbon de  
2x250 Mw.  
mise à l'arrêt en 2015



serres pour la culture maraîchère







Olgy sur l'autre rive avec son magnifique plan d'eau sur la Moselle. Une base de loisirs accueille des voiliers. Notre rive est une zone de loisirs en famille et de pêche très agréable, manifestement bien connue de nos voisins allemands.



## Argancy (km 12,5)

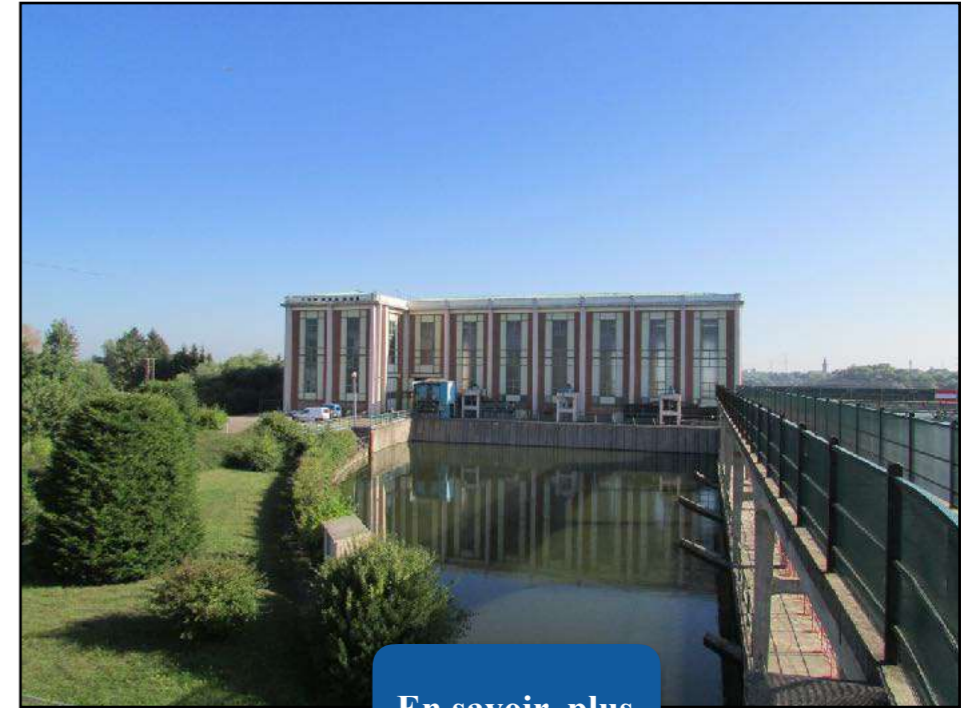
En savoir plus

La Moselle à vélo  
étape 9  
de Metz à Thionville  
34 km



Barrage d'Argancy.  
usine  
hydroélectrique  
construite en 1932  
par l'Usine  
d'Electricité de  
Metz.

L' UEM possède 2  
autres centrales sur  
la  
Moselle(Longeville-  
les-Metz et Jouy-



En savoir plus



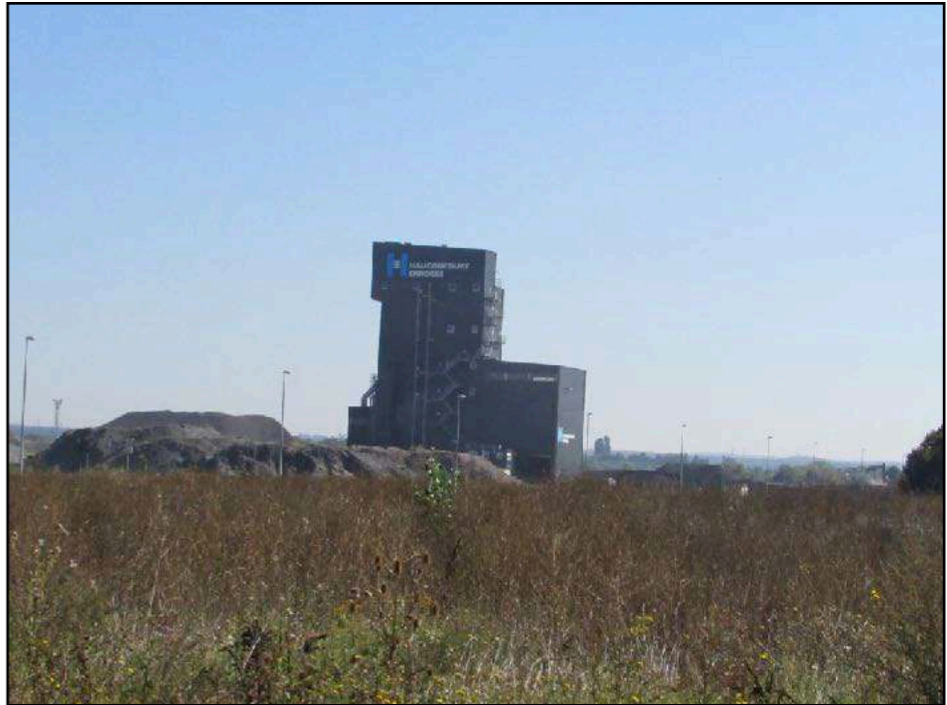
passerelle  
reliant la  
Véloroute au  
village  
d'Argancy







**En savoir plus**







km13 : nous sommes à 284 km du Deutsches Eck à Coblence où la Moselle se jette dans le Rhin



Talange (km18,5)

En savoir plus



**Mondelange (km 21,0)**

En savoir plus

La Moselle à vélo  
étape 9  
de Metz à Thionville  
34 km



à Mondelange, si l'on prend à droite, on retrouve la Véloroute Charles le Téméraire rive droite : Bousse, Guénange, Bertrange, Illange, Yutz, terminée en 2013



**Richemont (km 22,5)**

En savoir plus

**La Moselle à vélo  
étape 9  
de Metz à Thionville  
34 km**



la Centrale de Richemont

En savoir plus



21 octobre 2012



11 juin 2017



22 juillet 2018



le confluent de l'Orne

En savoir plus



**Uckange (km 26,0)**

**En savoir plus**



pont construit en 1947, selon des plans allemands.  
En Novembre 1944, les américains franchissent la Moselle à cet endroit (opération Casanova)

**En savoir plus**



l'ancien gazoduc de Uckange à Richemont déconstruit en 2011

**En savoir plus**

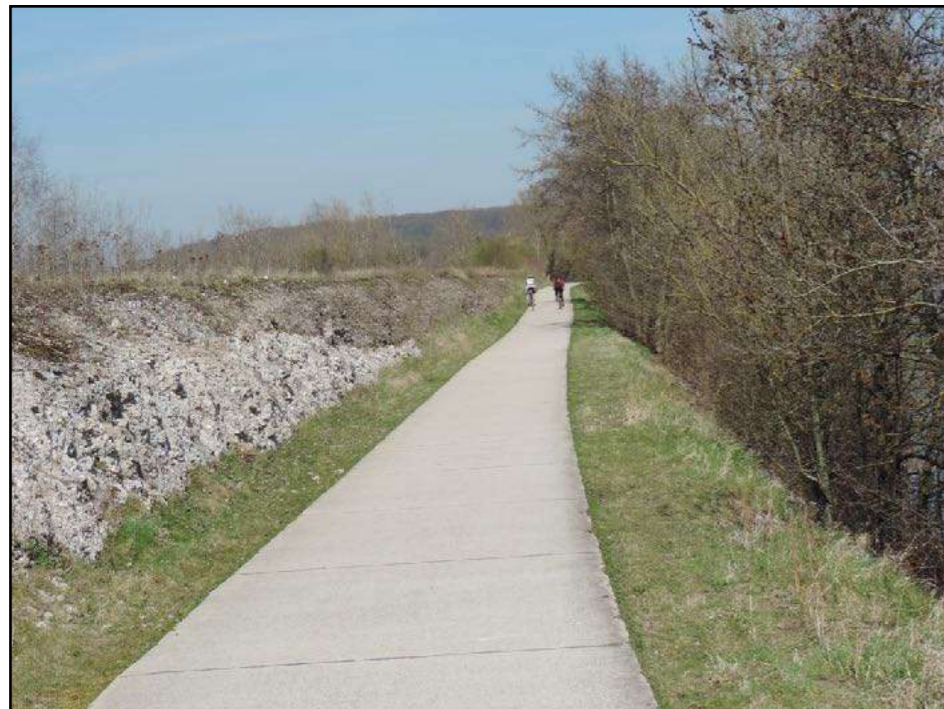
**En savoir plus**



Le U4 à Uckange.  
devenu monument historique en 1991



l'Europort à Thionville-Illange, un projet ambitieux



passerelle mise en service en 2010







**En savoir plus**



**En savoir plus**



En savoir plus



Thionville est  
cédée à la  
France par le  
traité des  
Pyrénées de  
1659





**Thionville (km 34,0)**

En savoir plus



l'Hôtel de Ville, ancien couvent des Clarisses, construit au 17ème siècle



à gauche, l'église Saint-Maximin, initialement consacrée en 1759 et largement restaurée après la guerre de 1870

**La Moselle à vélo**  
étape 9  
de Metz à Thionville  
34 km



En savoir plus



la Moselle depuis le pont des Alliés