

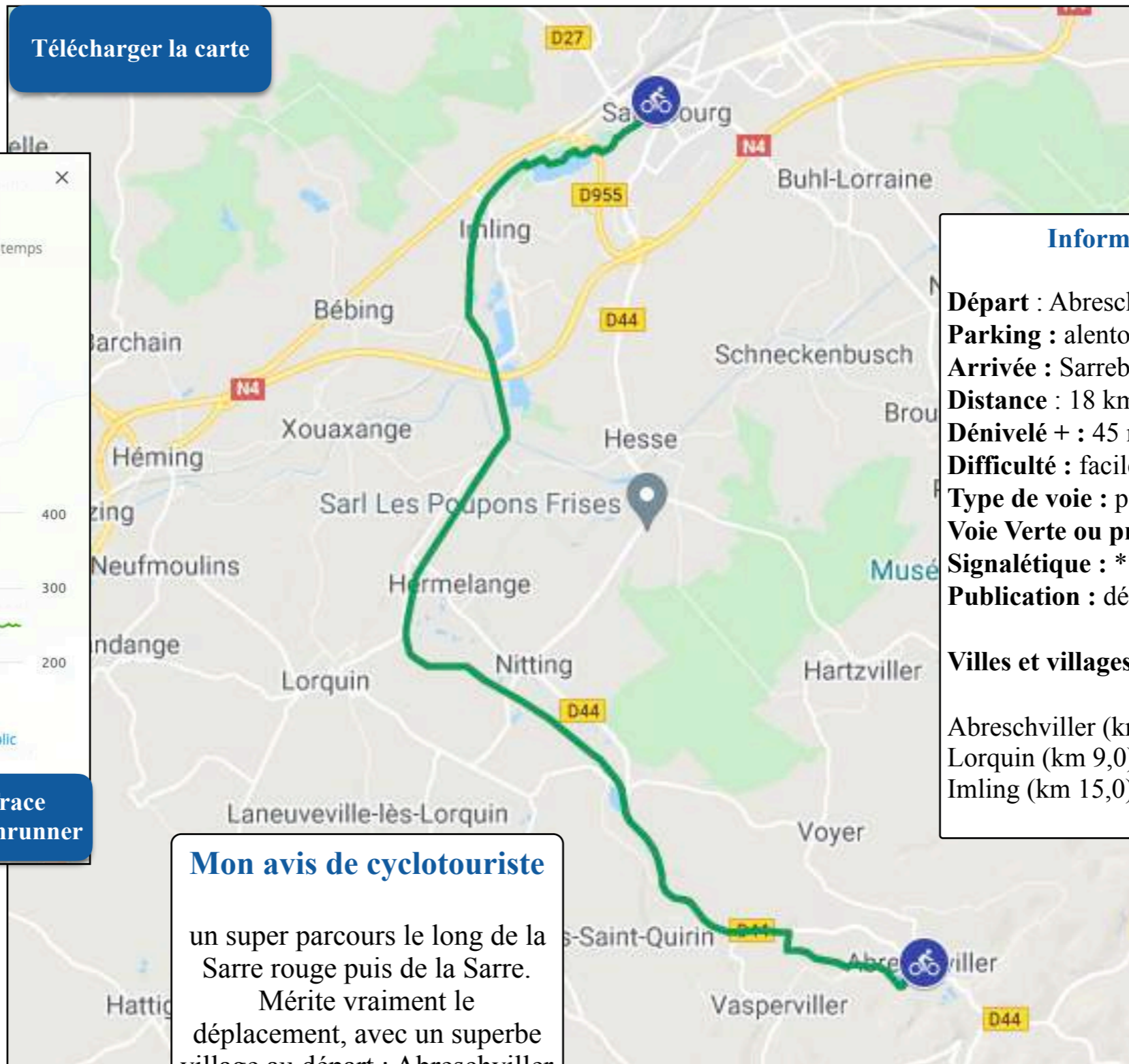
la Sarre à vélo de Abreschviller à Sarrebourg



www.lorvelo.fr

la Sarre à vélo
étape 1/4
de Abreschviller à Sarrebourg
18 km

Télécharger la carte



Informations générales

Départ : Abreschviller mairie
Parking : alentour
Arrivée : Sarrebourg pont
Distance : 18 km
Dénivelé + : 45 m
Difficulté : facile
Type de voie : piste en enrobé
Voie Verte ou presque : 95 %
Signalétique : **
Publication : décembre 2021

Villes et villages traversés :

Abreschviller (km 0), Nitting (km 8,0),
 Lorquin (km 9,0), Hermelange (km 10,0),
 Imling (km 15,0), Sarrebourg (km 18,0)

57-42 Abreschviller-Sarrebourg

17.85 km -- --
 Distance Vitesse moyenne Objectif de temps

Cyclisme sur route
 Type de parcours

Altitude

45 m 93 m
 Gain d'altitude Perte d'altitude



Développer

Privé : disponible pour vous uniquement. [Rendre public](#)

• [En savoir plus](#)

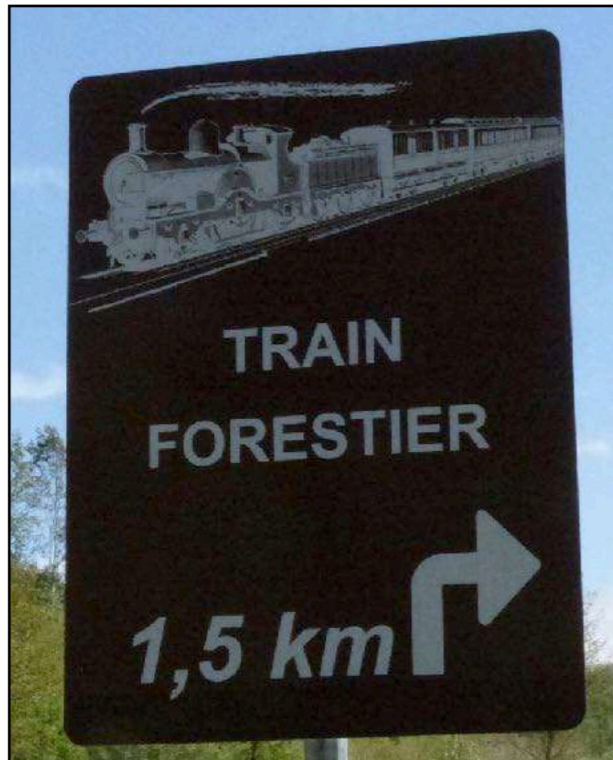
Trace
Garmin

Trace
Openrunner

Mon avis de cyclotouriste

un super parcours le long de la Sarre rouge puis de la Sarre.
 Mérite vraiment le déplacement, avec un superbe village au départ : Abreschviller et une arrivée à Sarrebourg avec la Sarre dans toute sa splendeur





Abreschviller (km 0)

la Sarre à vélo
de Abreschviller à Sarrebourg
18 km



En savoir plus



la Sarre rouge



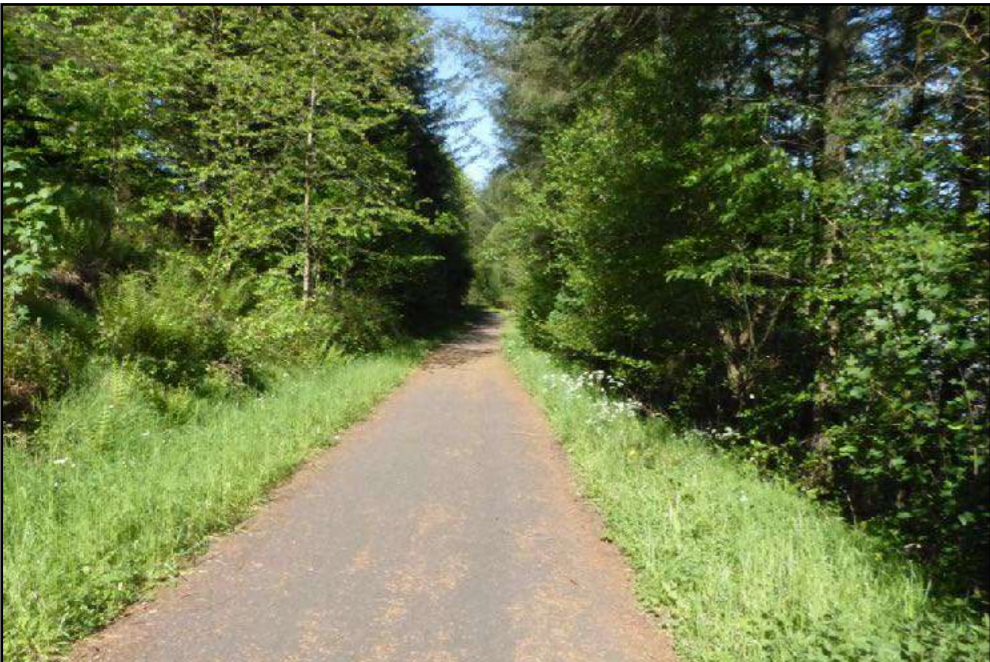
Le Gîte Communal

En savoir plus



départ de la piste

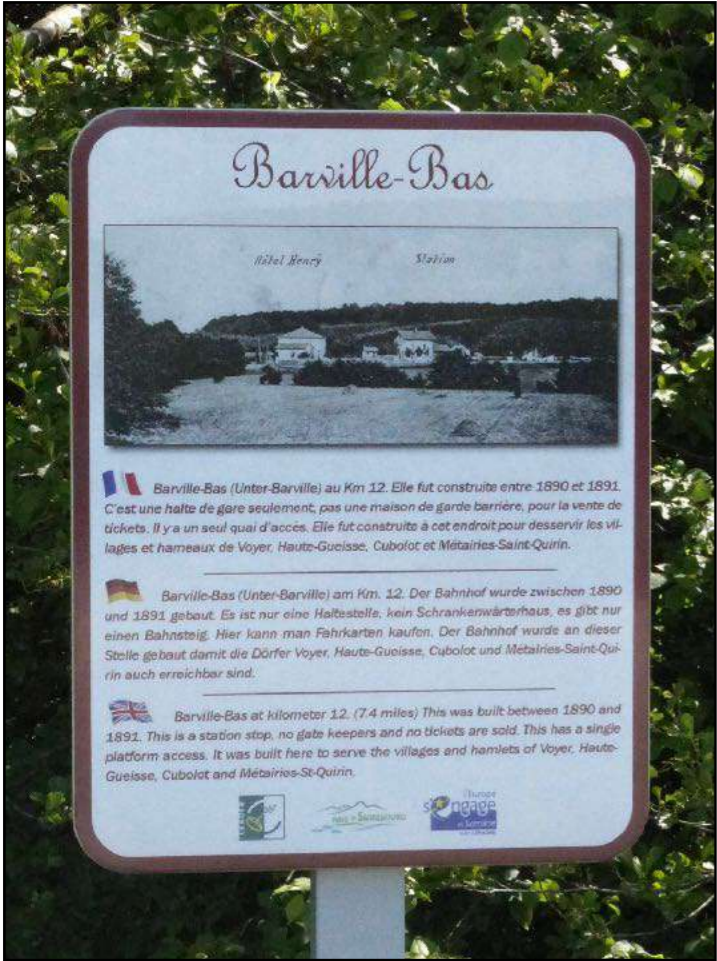


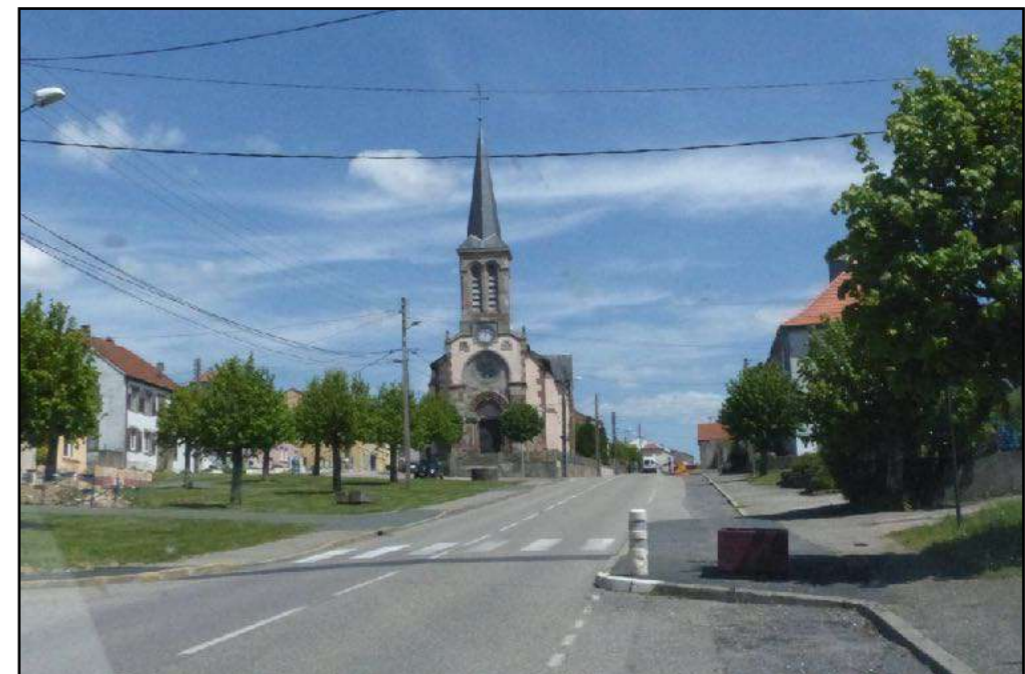
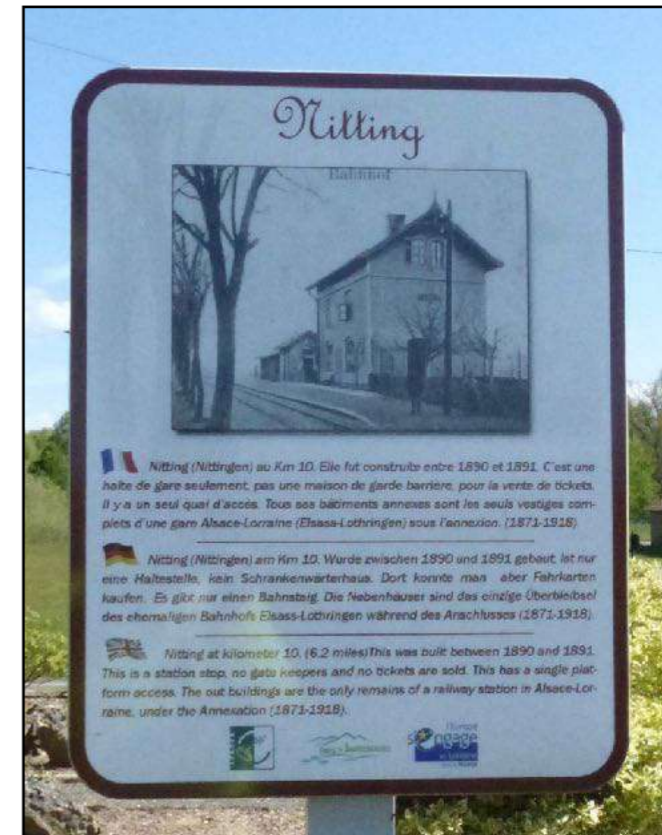




la gare de Vasperviller Saint-Quirin



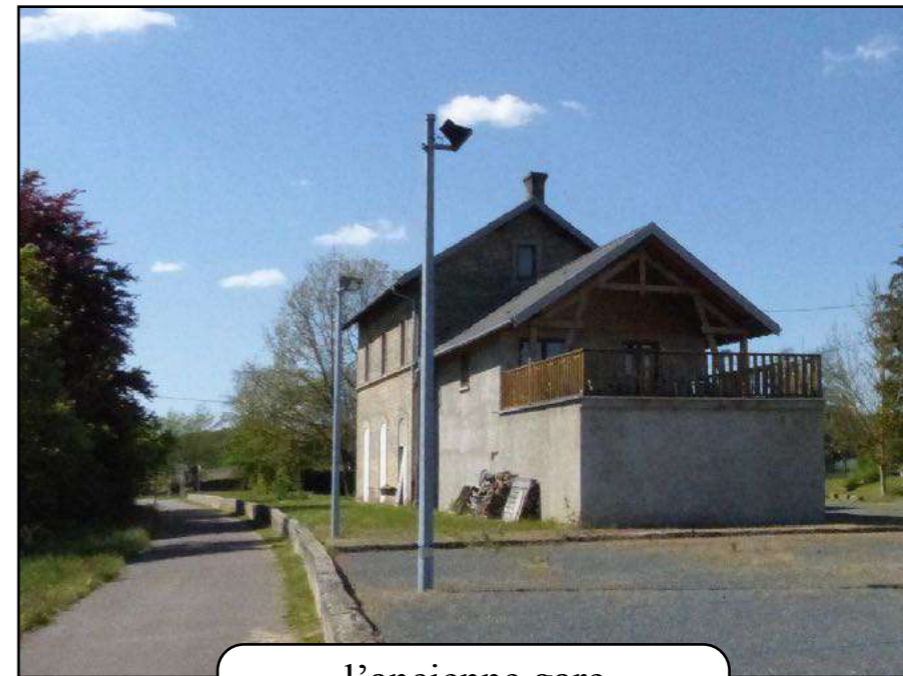






la Sarre Blanche





l'ancienne gare





la Sarre Blanche

la Sarre Rouge





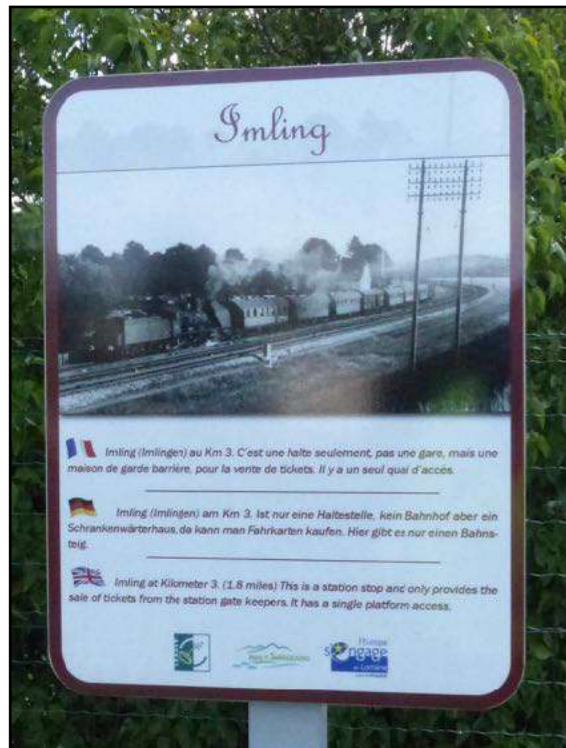
Embranchement vers Troifontaines (km 12,0)



Imling (km 15,0)

En savoir plus

la Sarre à vélo
de Abreschviller à Sarrebourg
18 km





En savoir plus



En savoir plus

