

de Arnaville à Custines

sur la Véloroute



www.lorvelo.fr

De Arnaville à Custines

sur la Véloroute

34 km

Informations générales

Départ : Arnaville
t(49,00733-6,04179)

Arrivée : Custines pont
(48,78818-6,13843)

Longueur : 33 km

Revêtement : page suivante

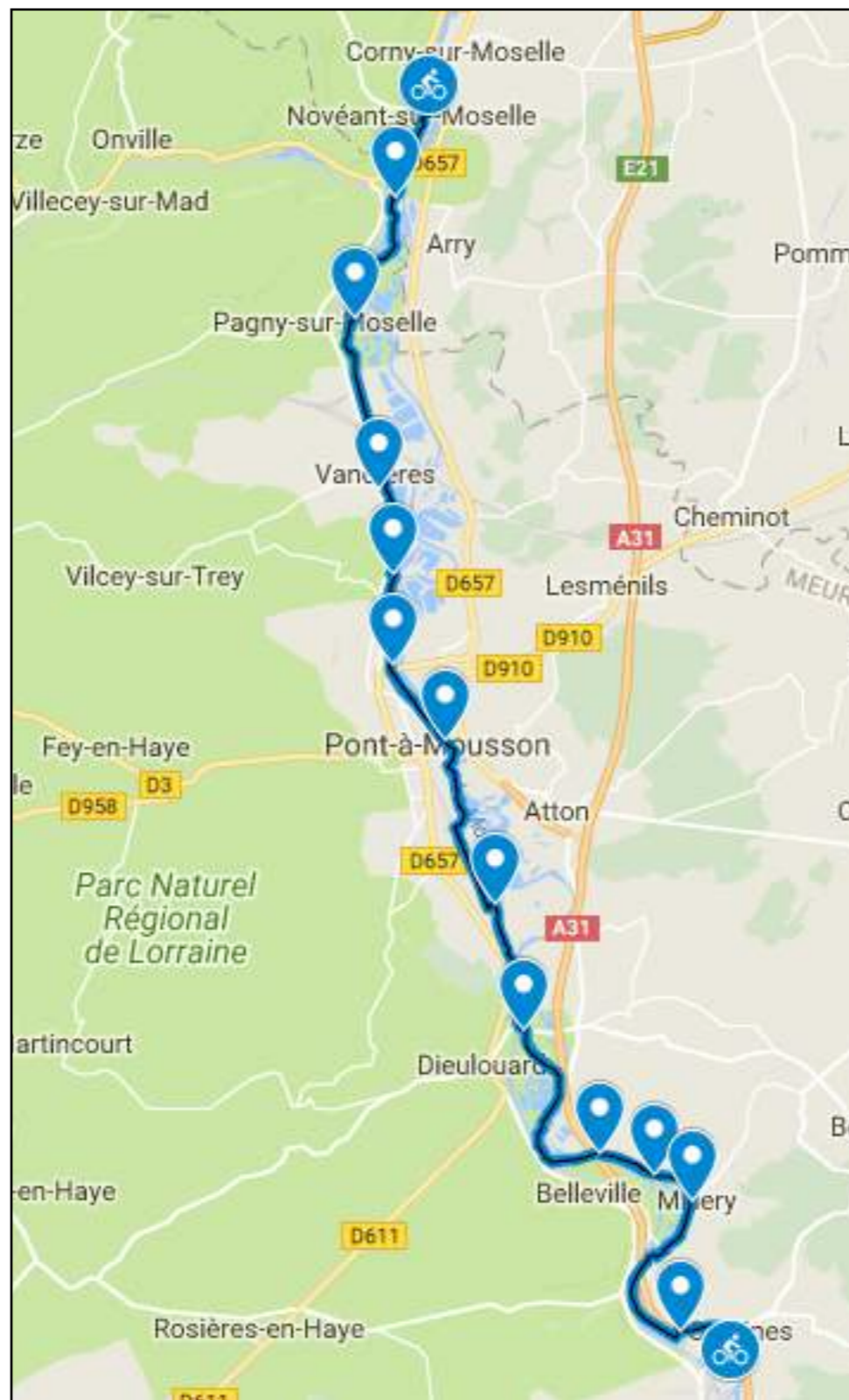
Dénivelé : cf trace gpx

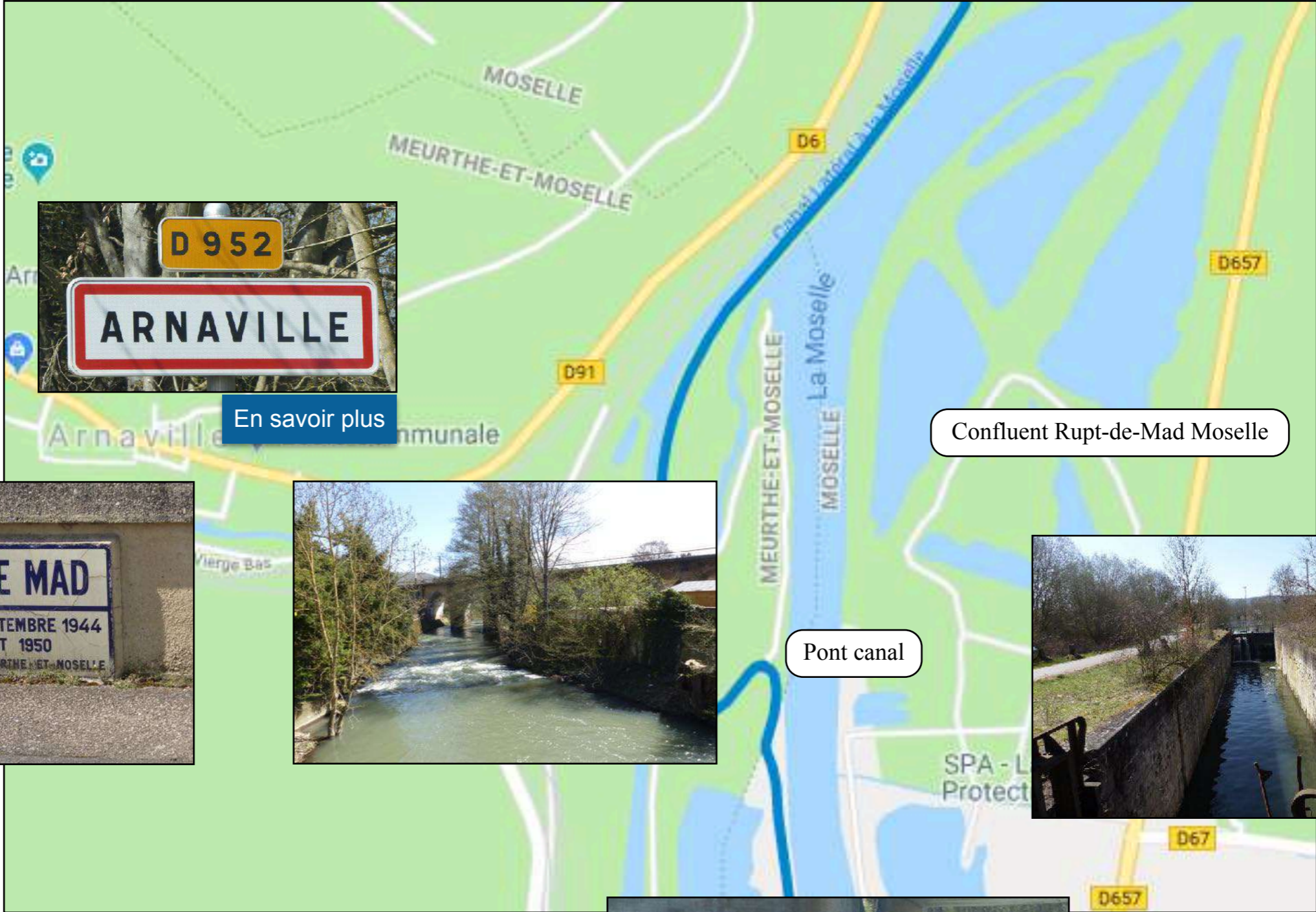
Sécurité : bonne,

Signalétique : correcte

Villes ou villages traversés :

Arnaville (km 0), Pagny-sur-Moselle écluse (km 3,0), Vandières gare (km 7,0), Vandières pont (km 9,0), Pont-à-Mousson silos (km 12,0), Pont-à-Mousson abbaye (km 14,0), Dieulouard écluse (km 18,0), Dieulouard pont (km 21,0), Autreville tunnel A31 (km 25,5), Autreville-sur-Moselle (km 27,0), Millery (km 28,0), Custines Hotel de l'Ile (km 32,0), Custines pont (km 34,0)





En savoir plus

Confluent Rupt-de-Mad Moselle



Pont canal





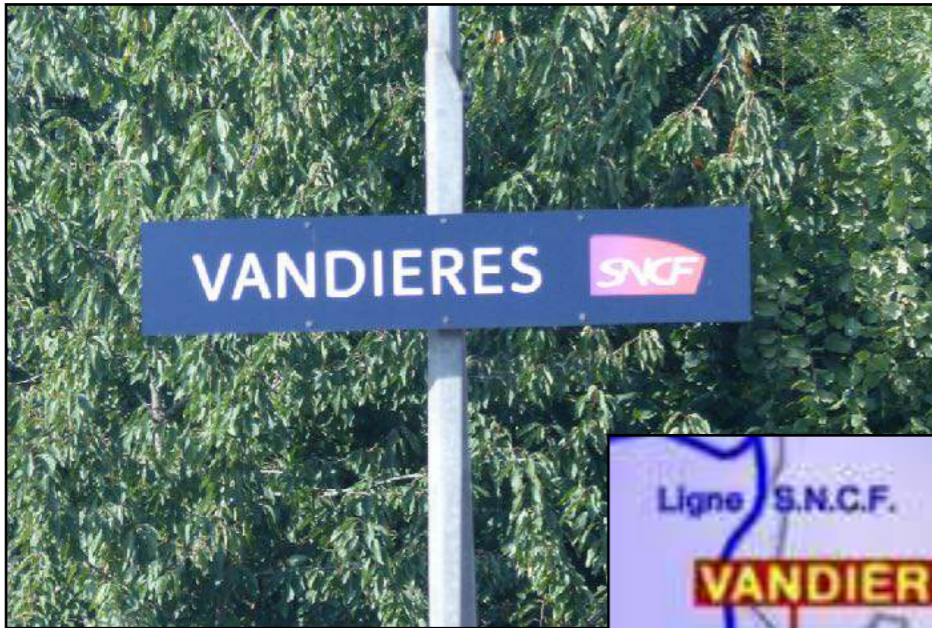


[En savoir plus](#)



[En savoir plus](#)





la ligne TGV Strasbourg-Paris. C'est à Vandières que se connectent les trains venant de Metz-Luxembourg et de Nancy
Le projet de gare de connexion à Vandières à la place de Louvigny est, pour l'instant abandonné.



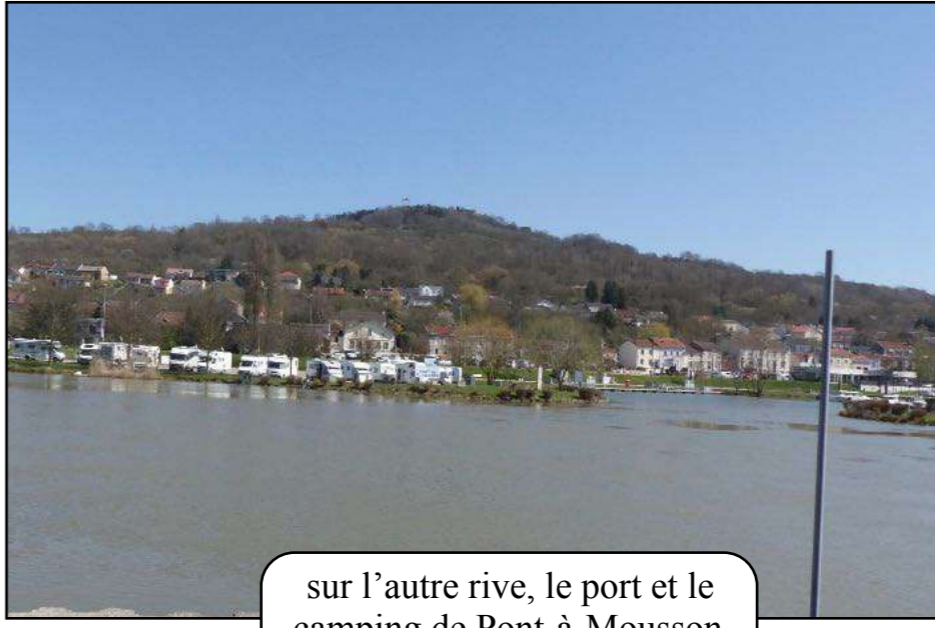
En savoir plus







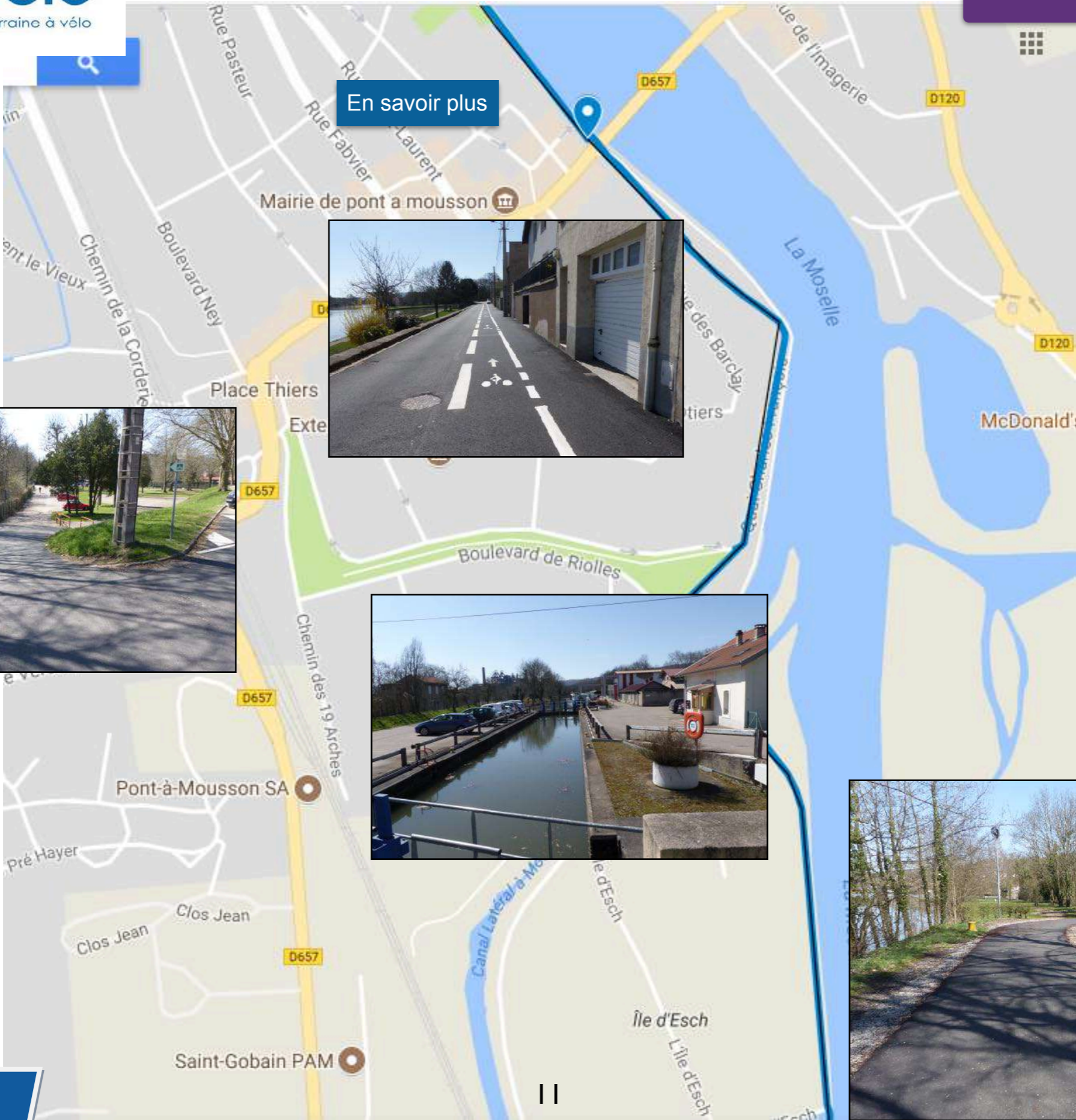
En savoir plus



sur l'autre rive, le port et le camping de Pont-à-Mousson

Pont-à-Mousson (km 14,0)

de Arnaville à Custines
sur la Véloroute
34 km



En savoir plus

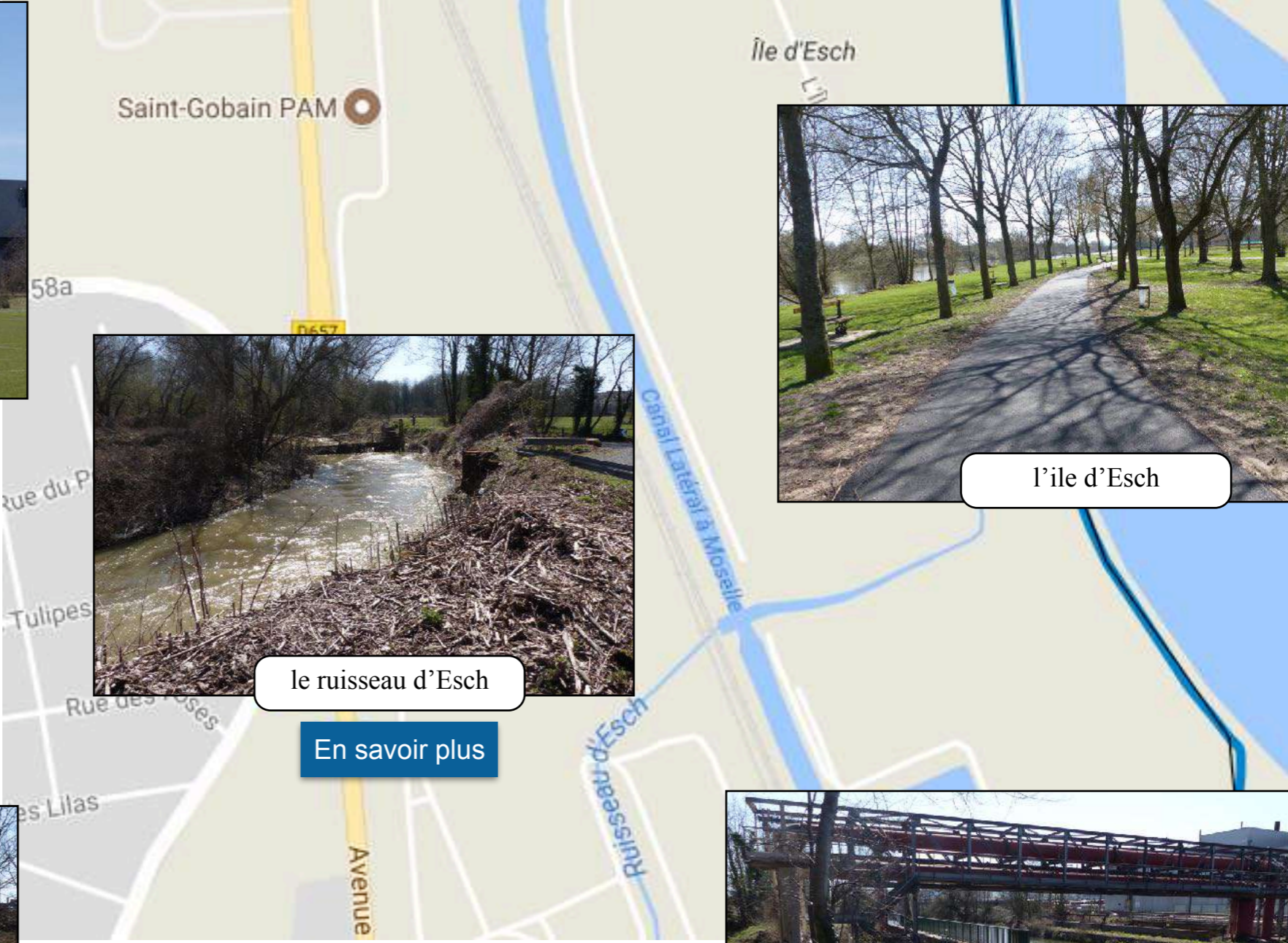


Pont-à-Mousson (km 14,0)

de Arnaville à Custines
sur la Véloroute
34 km

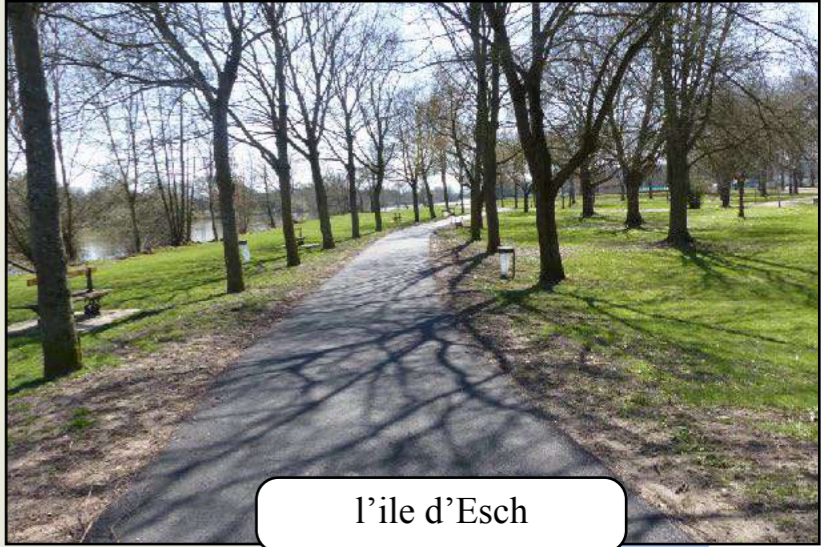


En savoir plus



le ruisseau d'Esch

En savoir plus



l'île d'Esch



de Pont-à-Mousson à Dieulouard écluse

**de Arnaville à Custines
sur la Véloroute
34 km**



Dieulouard écluse (km 18,0)

**de Arnaville à Custines
sur la Véloroute
34 km**





Dieulouard pont (km 21,0)



En savoir plus





En savoir plus



**de Dieulouard pont à Autreville-sur-Moselle
tunnel A 31**

**de Arnaville à Custines
sur la Véloroute
34 km**



Autreville-sur-Moselle tunnel sous l'A 31 (km 25,5)

du tunnel sous l'A 31 à Millery, on
doit emprunter la route sur environ



Autreville-sur-Moselle village (km 26,0)

En savoir plus



Millery (km 28,0)

**de Arnaville à Custines
sur la Véloroute
34 km**



En savoir plus





de Millery à Custines hotel de l'Ile

**de Arnaville à Custines
sur la Véloroute
34 km**



Custines hotel de l'Ile (km 32,0)

En savoir plus



on emprunte la piste tracée le long de la route jusqu'au pont de Custines

Custines (km 34,0)

**de Arnaville à Custines
sur la Véloroute
34 km**



le pont sur la Moselle



En savoir plus
(Accès à un livret avec carte, photos et textes)



on emprunte la Voie Verte Boucle de la Moselle jusqu'à Nancy

