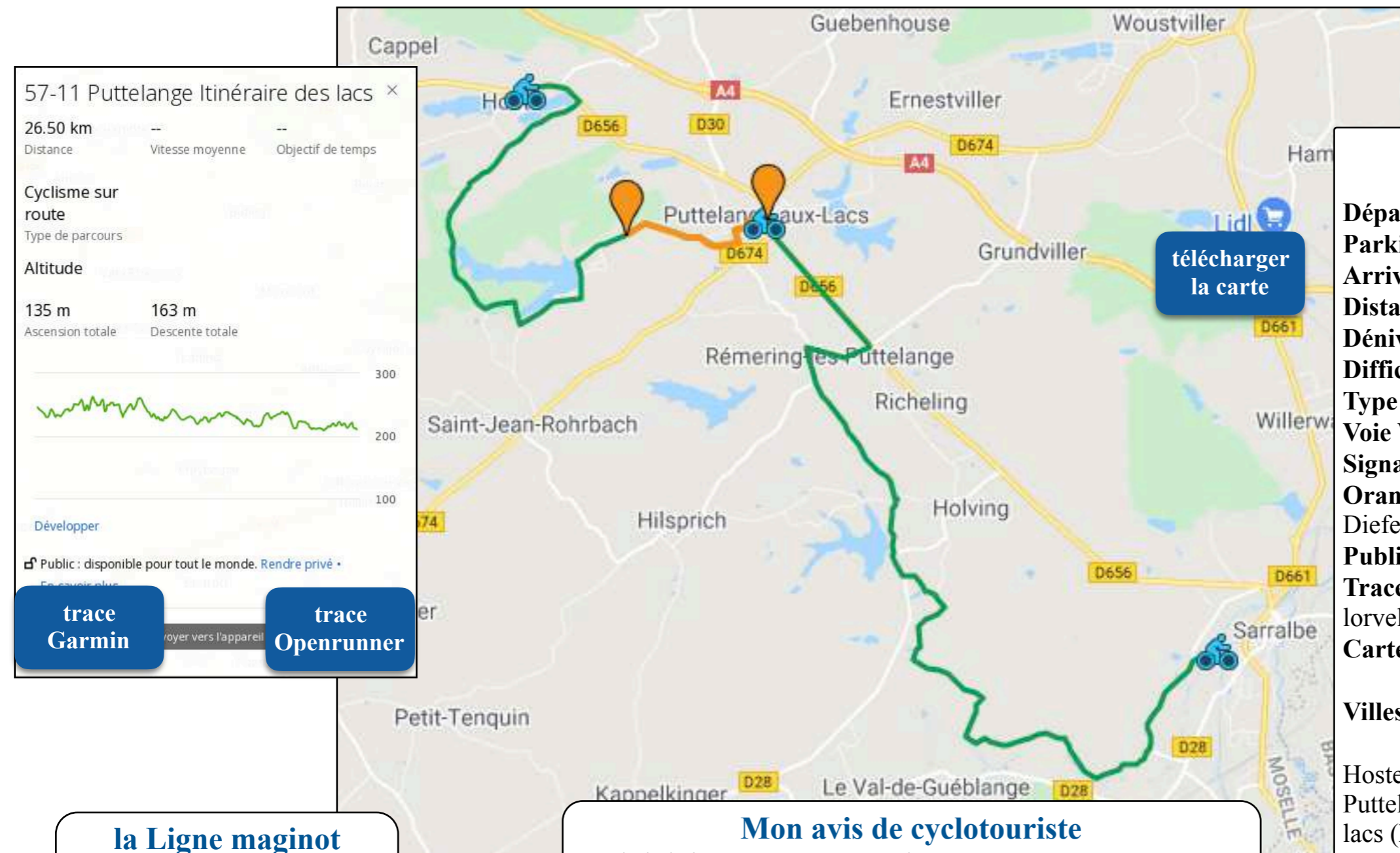


L'itinéraire des lacs de Hoste à Sarralbe par Puttelange-aux-lacs



www.lorvelo.fr

L'itinéraire des lacs
De Hoste à Sarralbe par Puttelange-aux-lacs
26 km



Informations générales

Départ : Hoste
Parking : alentour
Arrivée : Sarralbe
Distance : 26 km
Dénivelé + : 135m
Difficulté : facile
Type de voie : piste en enrobé, route
Voie Verte ou presque : 90%
Signalétique : * gpx utile
Orange sur la carte: route de Diefenbach à Putteltange
Publication : décembre 2021
Trace gpx : Openrunner/Putteltange/lorvelo
Carte : à télécharger depuis le livret p2

Villes et villages traversés :

Hoste (km 0), Diefenbach-les-
 Putteltange (km 6,5), (Putteltange-aux-
 lacs (km 9,0), Rémering-les-
 Putteltange (km 11,5), Hirbach (km 15,0), Hinsing
 (km 16,0), Val-de-Guéblange (km 19,0),
 Eich (km 22,5), Sarralbe (km 26,0)

57-11 Putteltange Itinéraire des lacs ×

26.50 km
 Distance Vitesse moyenne Objectif de temps

Cyclisme sur route
 Type de parcours

Altitude
 135 m 163 m
 Ascension totale Descente totale



Développer

Public : disponible pour tout le monde. Rendre privé •

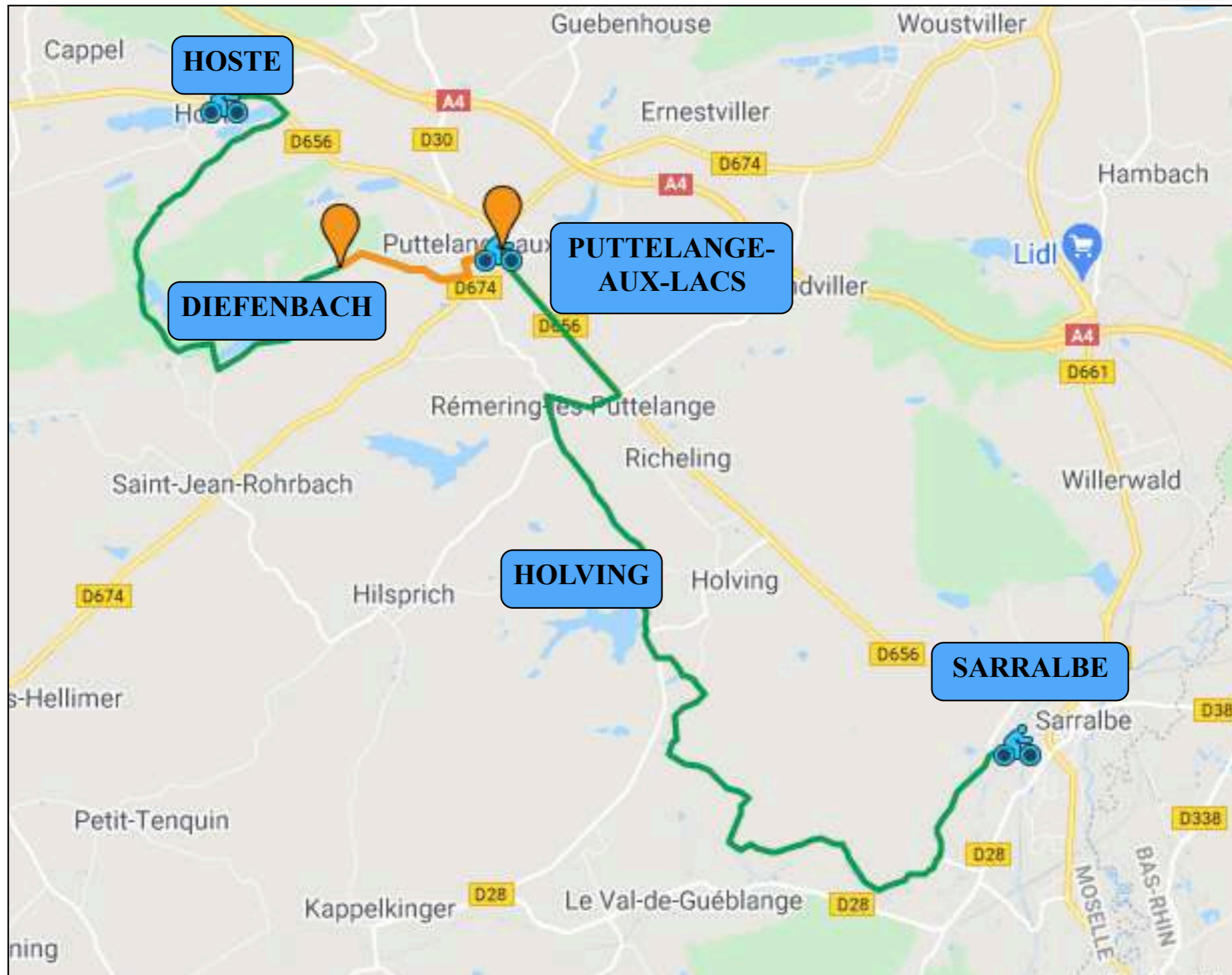
trace Garmin **trace Openrunner**

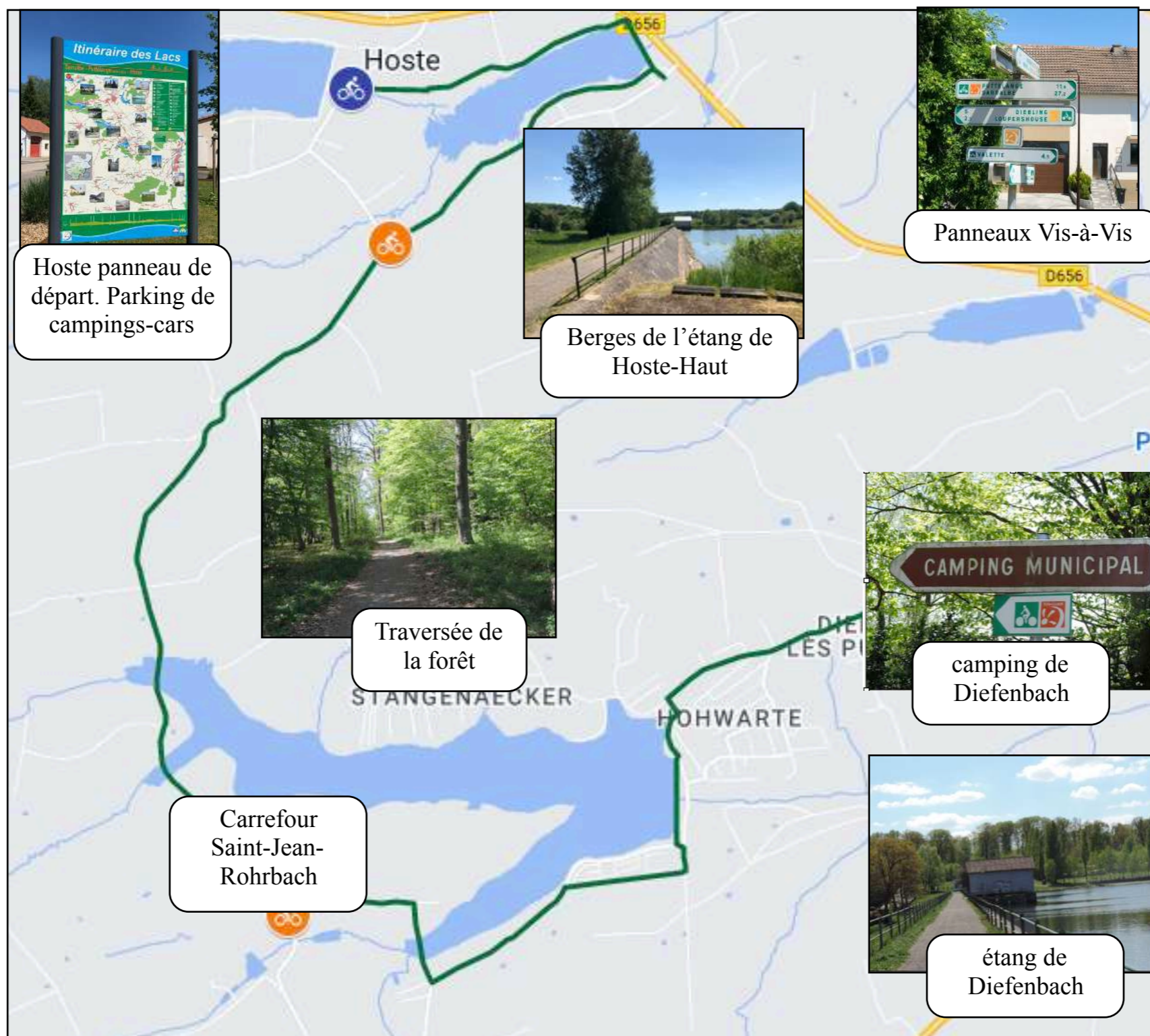
la Ligne maginot aquatique

En savoir plus

Mon avis de cyclotouriste

- une balade intéressante avec, sur le parcours, 3 étangs pittoresques, présentant un intérêt historique (ligne Maginot aquatique)
- il y a du relief. On n'est pas le long d'un canal, mais ce ne sont pas non plus les Vosges.
- un parcours agréable, bien fléché et en toute sécurité
- liaison possible avec la très belle voie verte du Canal des Houillères de la Sarre (voir livret par ailleurs, cette balade menant de Sarreguemines à Gondrexange)





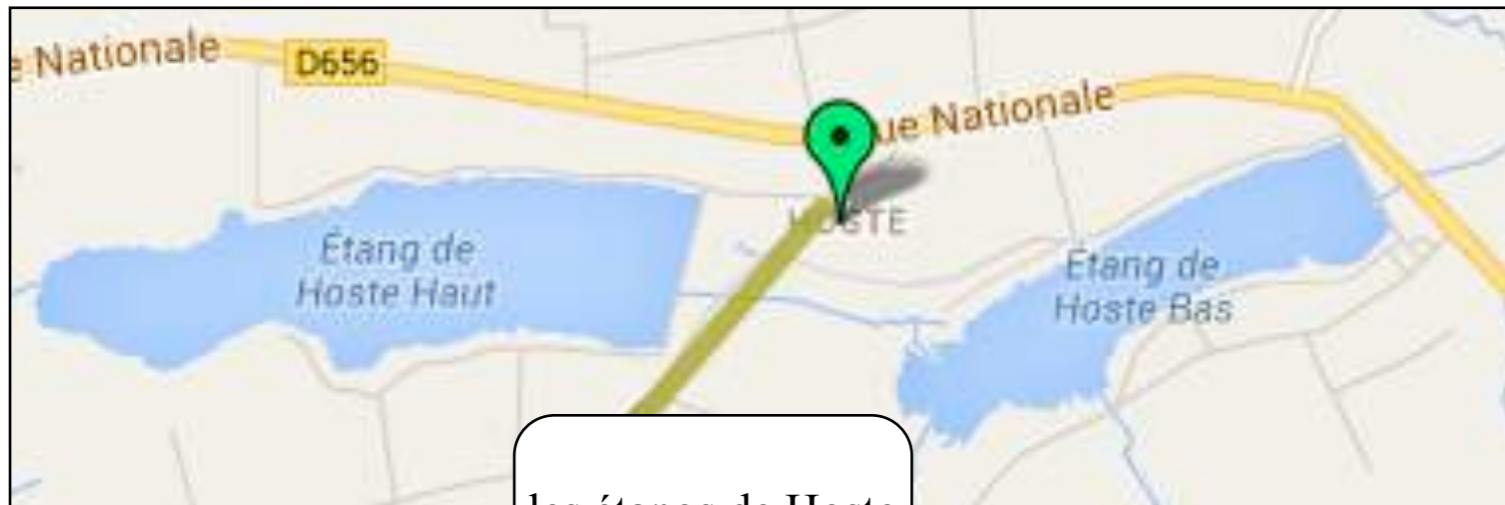




Hoste (km 0)

En savoir plus

Puttelange-aux-lacs
Itinéraire des lacs
26 km



les étangs de Hoste



départ de l'itinéraire



l'étang de Hoste-Haut



Hoste (km 0)

En savoir plus



départ de l'itinéraire



les étangs de Hoste-Haut et de Hoste-Bas sont mis en eau en 1934, dans le cadre de la construction de la ligne Maginot aquatique, face à la trouée de la Sarre.



l'étang de Hoste-Bas

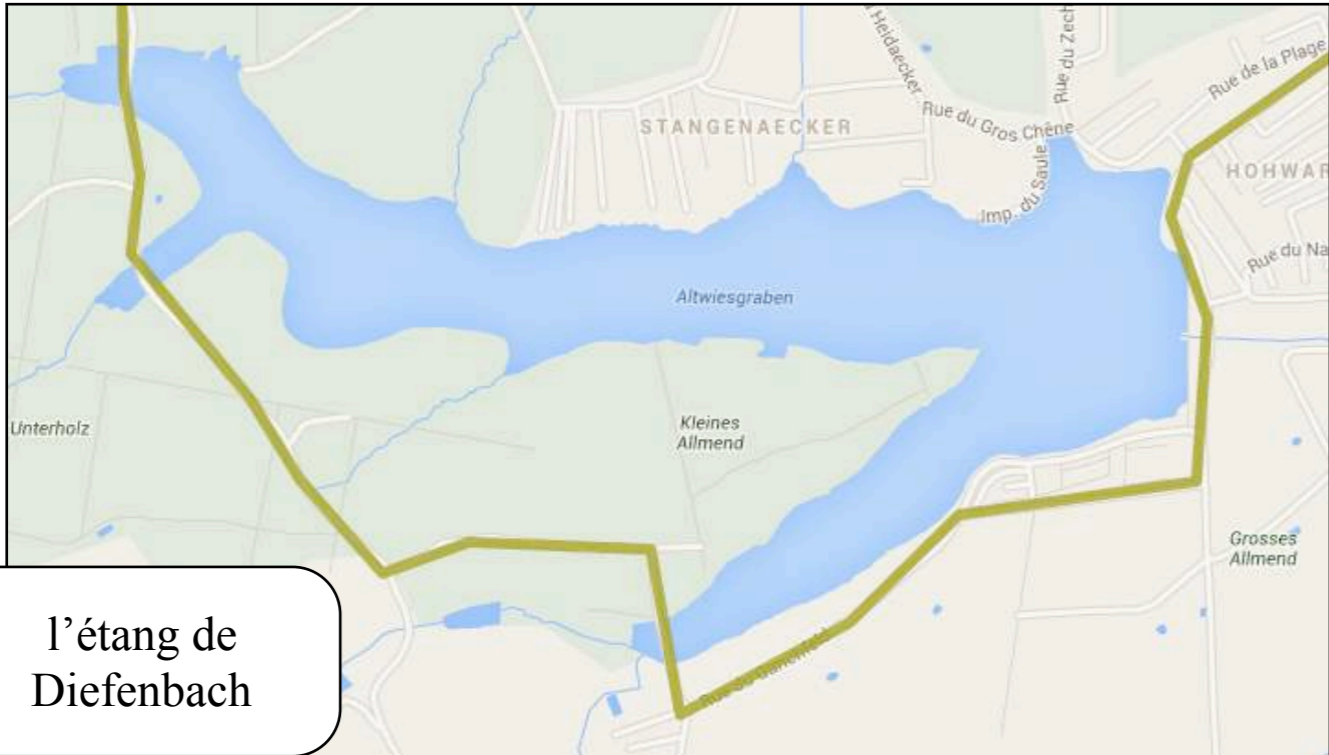


au
départ de
Hoste





En savoir plus



**l'étang de
Diefenbach**



de Diefenbach à Puttelage-aux-lacs

Puttelage-aux-lacs
Itinéraire des lacs
26 km



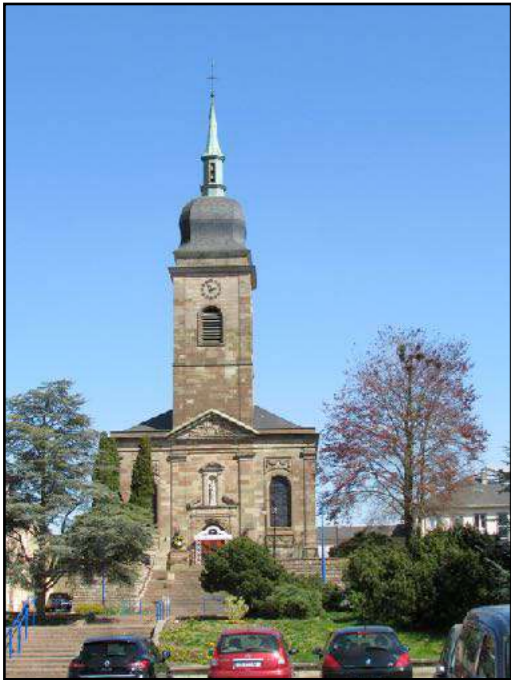
on doit emprunter la route de Diefenbach à Puttelage



Puttelange-aux-lacs (km 9,0)

Puttelange-aux-lacs
Itinéraire des lacs
26 km

En savoir plus

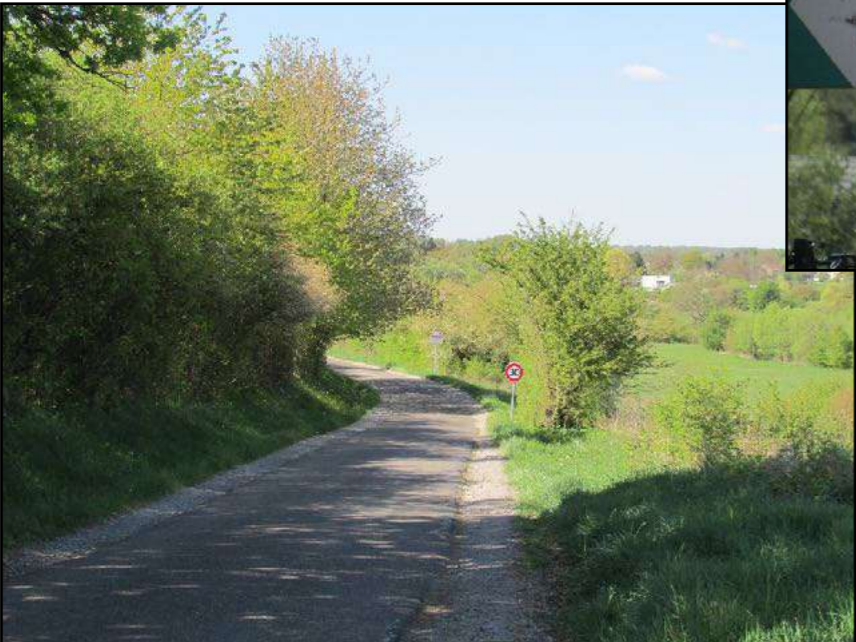


une petite ville animée, point de départ de belles balades à vélo.



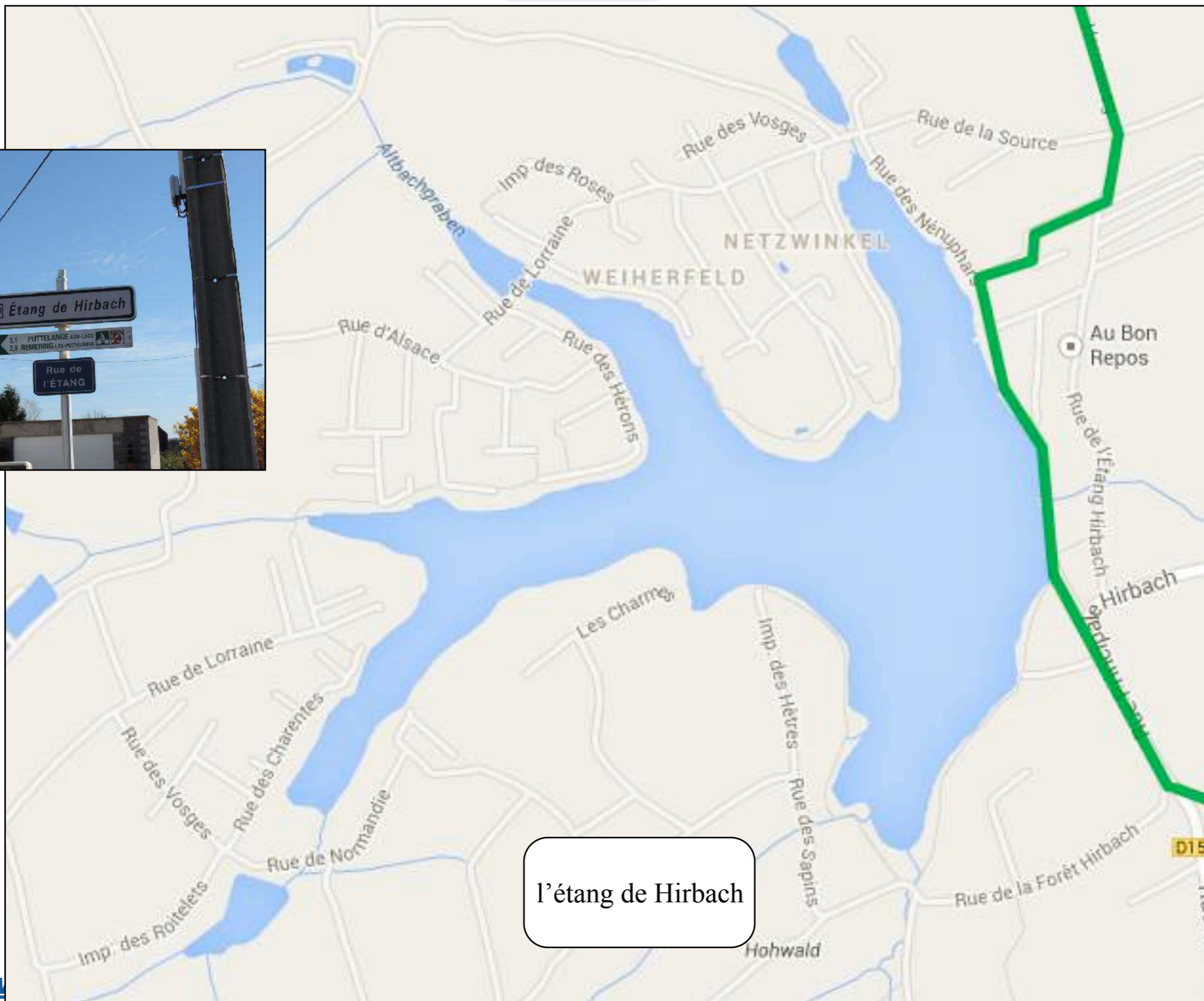
Rémering-les-Puttelange (km 11,5)

En savoir plus





En savoir plus



l'étang de Hirbach

En savoir plus



de nombreux campings accueillent des résidents pour les vacances et les week-ends. Il s'agit principalement de citoyens allemands qui y trouvent le calme et la tranquillité dans un environnement naturel.





on utilise très souvent des routes partagées avec les agriculteurs



En savoir plus



vestiges de
la ligne
Maginot
«en dur»,
intégrés
aux
habitations.





un peu de relief,
exposé au vent,
mais très agréable par beau temps



En savoir plus



Le Val de Guéblange regroupe 4 communes. On passe ici près de Schweix





fin de la Voie Verte
proprement dite

En savoir plus



la traversée de
Eich (commune
de Sarralbe)
s'effectue sur la
route



à la sortie de Eich, on reprend la piste qui
nous emmène au centre de Sarralbe

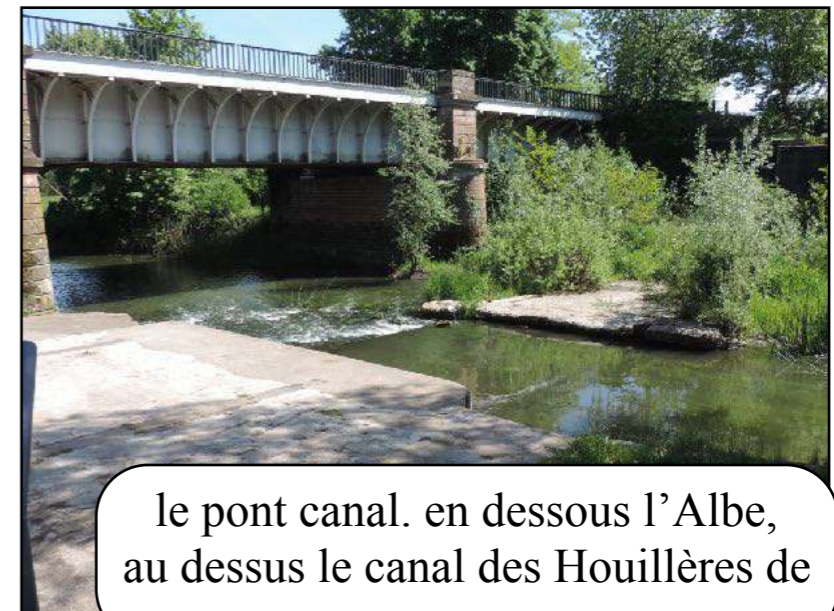


pont sur l'Albe, rivière de 33 kms
qui prend sa source à Rodalbe



on rejoint la Voie Verte du canal
des Houillères de la Sarre

en arrière-plan
l'église Saint-
Martin



le pont canal. en dessous l'Albe,
au dessus le canal des Houillères de

En savoir plus

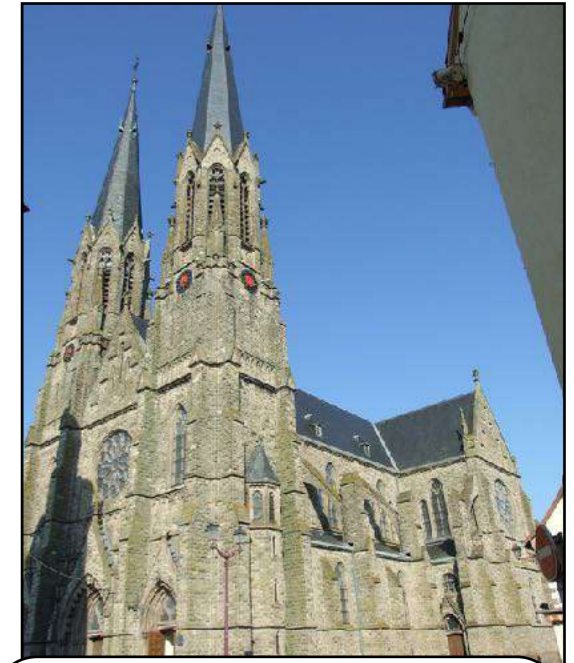
Sarralbe (km 26,0)

En savoir plus

Puttelange-aux-lacs
Itinéraire des lacs
26 km



le confluent de l'Albe et de la Sarre



l'église Saint-Martin, avec 2 majestueuses flèches



la fontaine Saint-Bernard

