

de Vioménil à Corre sur les rives de la Saône



de Vioménil à Corre
sur les rives de la Saône
47 km

Points d'intérêt sur le parcours

- la source de la Saône à Vioménil
- Darney
- Monthureux-sur-Saône
- Corre

Mon avis de cyclotouriste

un parcours de liaison qui relie la source de la Saône à la Véloroute Charles le Téméraire à Corre. On emprunte des routes relativement calmes. Prudence tout de même.

88-09 Vioménil-Corre

47.32 km

Distance

Vitesse moyenne

Objectif de temps

Cyclisme sur route
Type de parcours

Altitude

182 m

Gain d'altitude

369 m

Perte d'altitude



Développer

Public : disponible pour tout le monde. [Rendre privé](#)

• [En savoir plus](#)

Télécharger la trace gpx

Partagez

Vioménil

Informations générales

Départ : Vioménil source (48,09212 - 6,17991)

Arrivée : Corre marina (47,91772 - 6,99518)

Longueur :47 km (Googlemap+-0,25km)

Difficulté : moyenne

Sécurité : prudence sur la route

Fléchage : inexistant

Villes et villages traversés:

Vioménil source(km 0), Darney (km 11,5), Monthureux-sur-Saône (km 21,0), Lironcourt (km 33,0), Corre (km 47,0)

En savoir plus

(Accès à un livret avec carte, photos et textes)

**la source de la
Saône**



la Saône

En savoir plus

(Accès à un livret avec carte, photos et textes)



Darney (km 11,5)

de Vioménil à Corre
sur les rives de la Saône
47 km

En savoir plus
[Accès à un livret avec carte, photos et textes]



En savoir plus
[Accès à un livret avec carte, photos et textes]



MONTHUREUX-/-SAÔNE

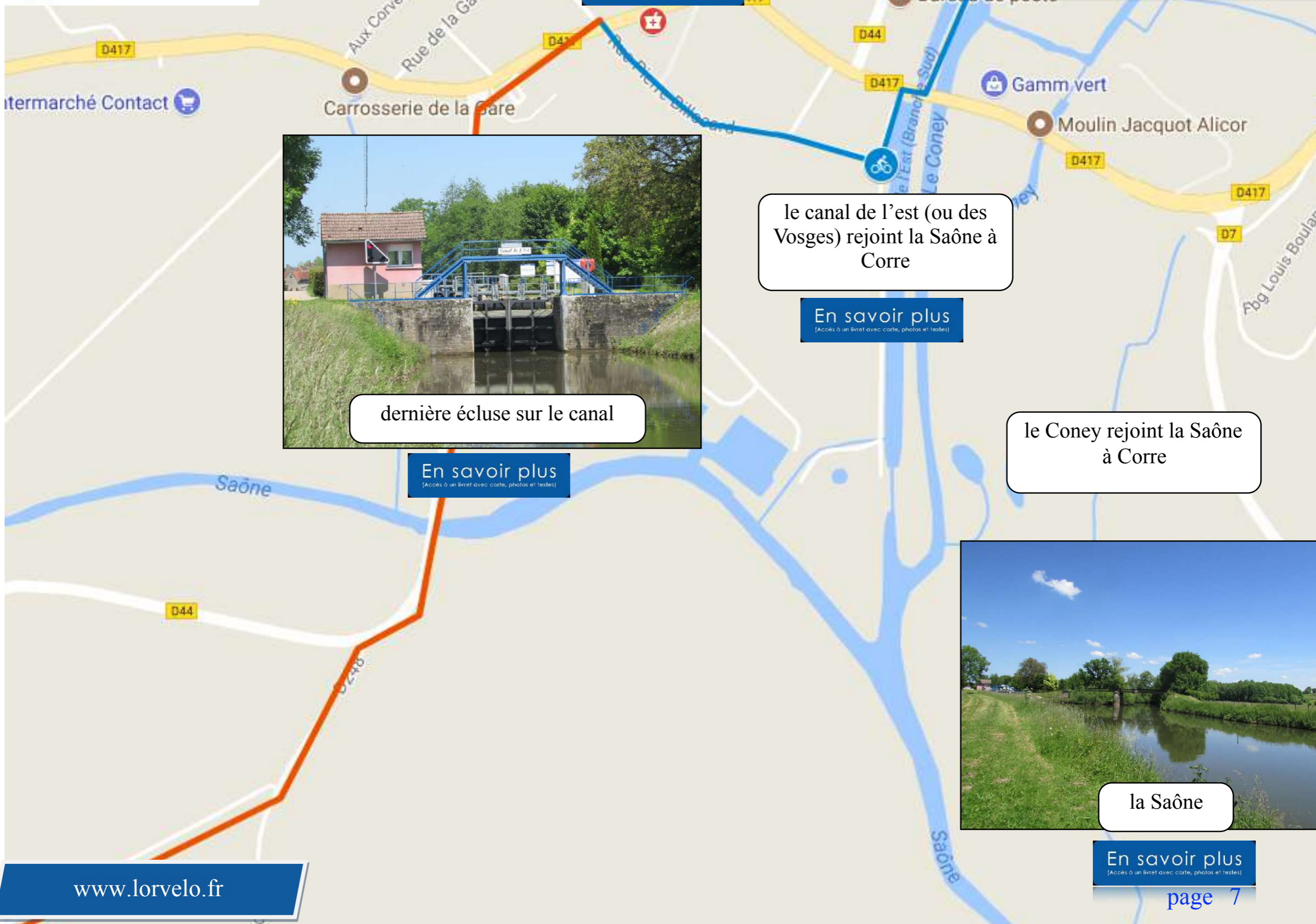




Corre (km 47,0)

**de Vioménil à Corre
sur les rives de la Saône
47 km**

En savoir plus
[Accès à un livret avec carte, photos et textes]



dernière écluse sur le canal

le canal de l'est (ou des Vosges) rejoint la Saône à Corre

En savoir plus
[Accès à un livret avec carte, photos et textes]

le Coney rejoint la Saône à Corre



la Saône

En savoir plus
[Accès à un livret avec carte, photos et textes]

