

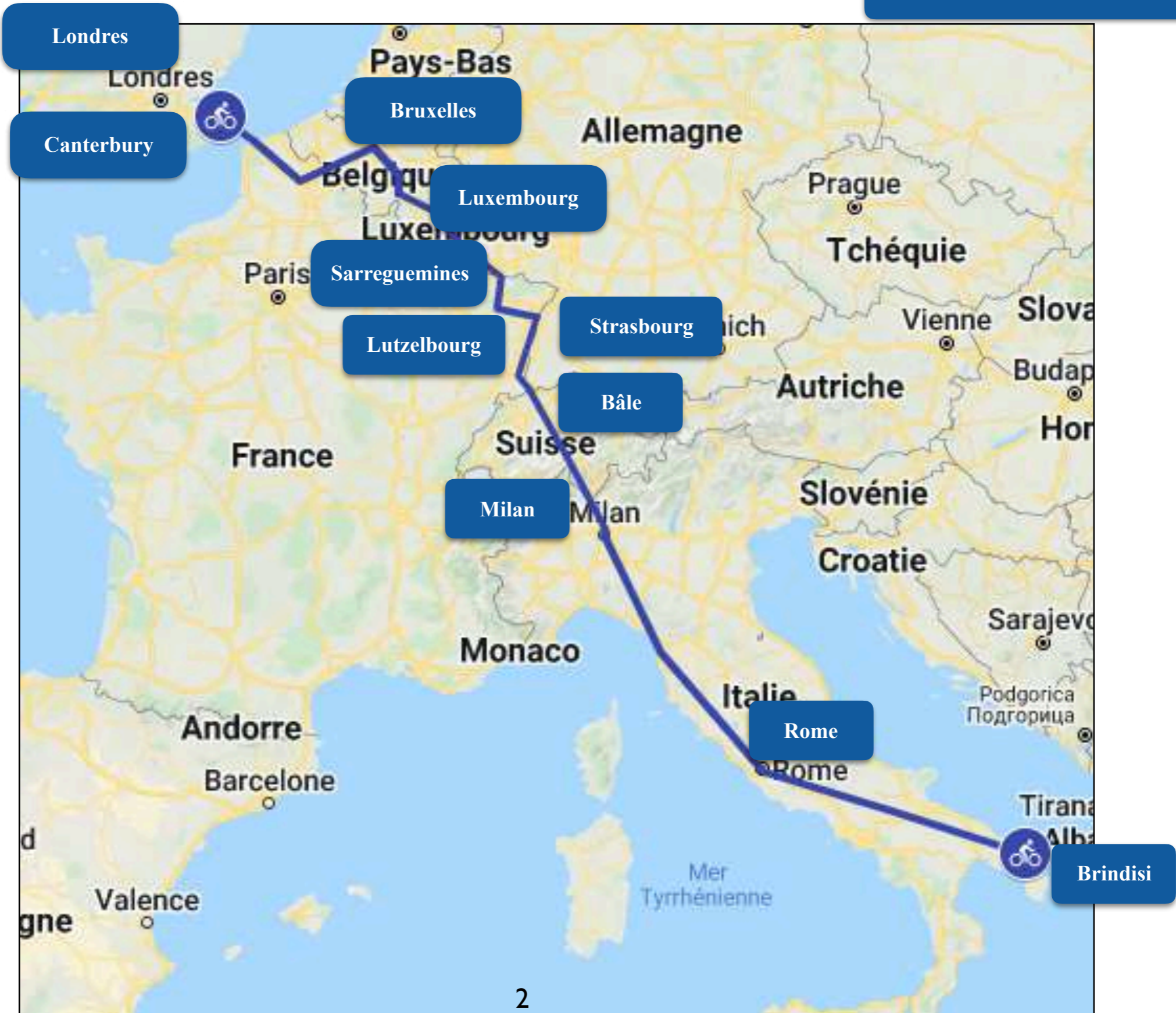
EV5 Via Romea Francigena de Canterbury à Brindisi

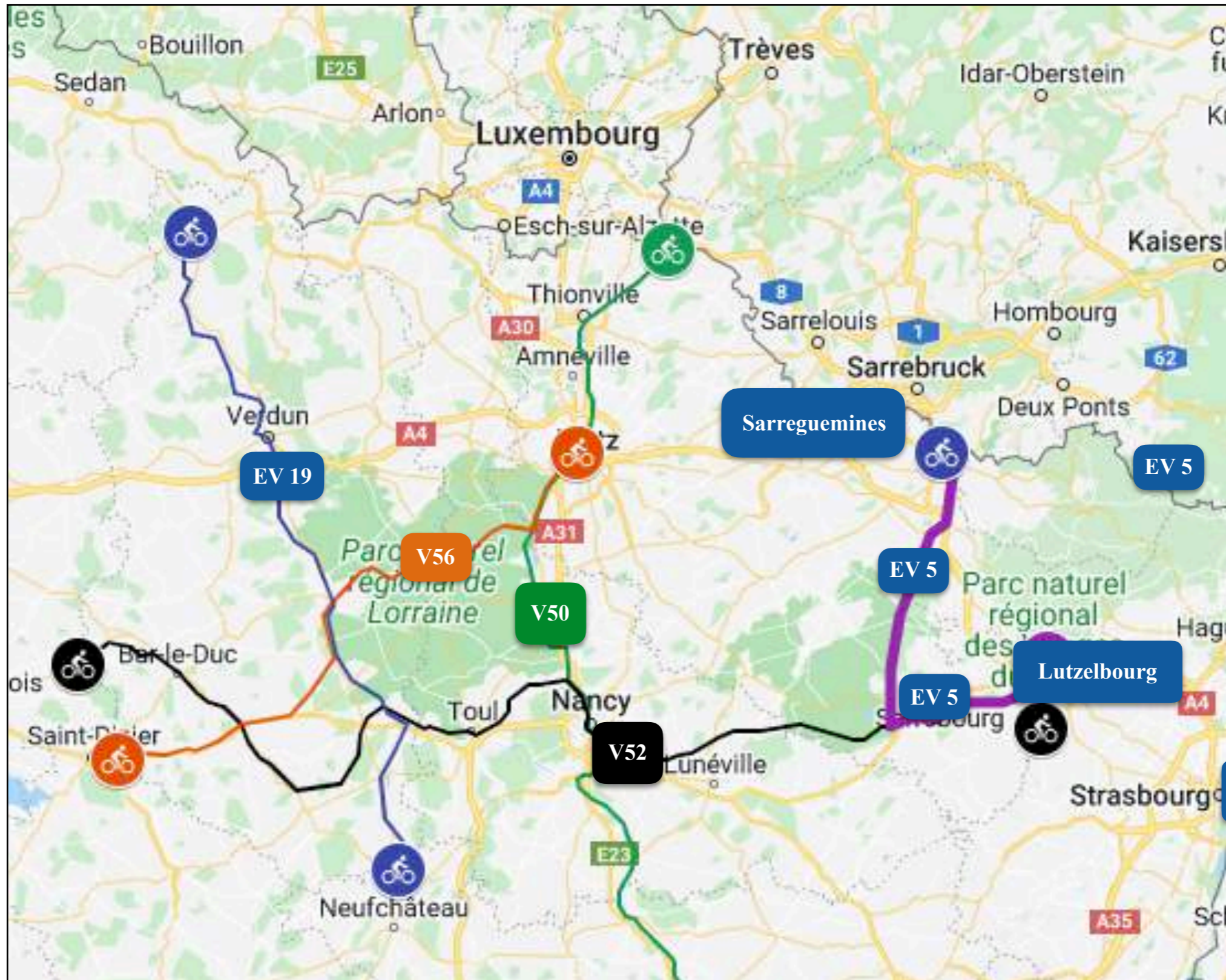


www.lorvelo.fr

EV5 Via Romea Francigena
en Lorraine de Sarreguemines à Lutzelbourg
100 km

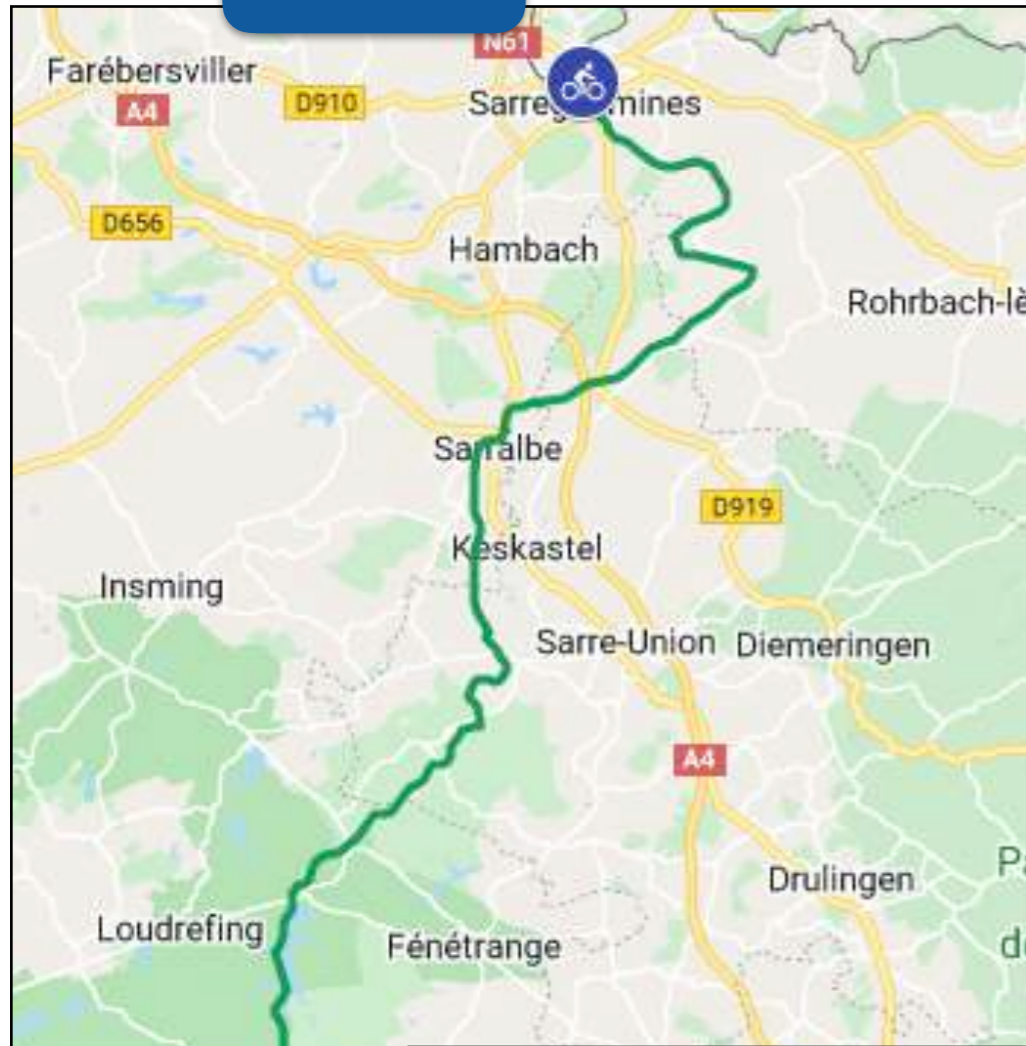
**EV5 Via romea Francigena de
Canterbury à Brindisi (3200 km)
en Lorraine de Sarreguemines à
Lutzelbourg (100 km)**





Sarreguemines

**EV5 Via Roma Francigena
en Lorraine
de Sarreguemines à Lutzelbourg
100 km**



**Le canal des Houillères de la Sarre
de Sarreguemines à Gondrexange
67 km en Lorraine**

**Canal de la Marne-au-Rhin
de Gondrexange à Lutzelbourg
30 km en Lorraine**

**Le canal de la Marne-au-Rhin
de Lutzelbourg à Strasbourg
54 km en Alsace**



Gondrexange

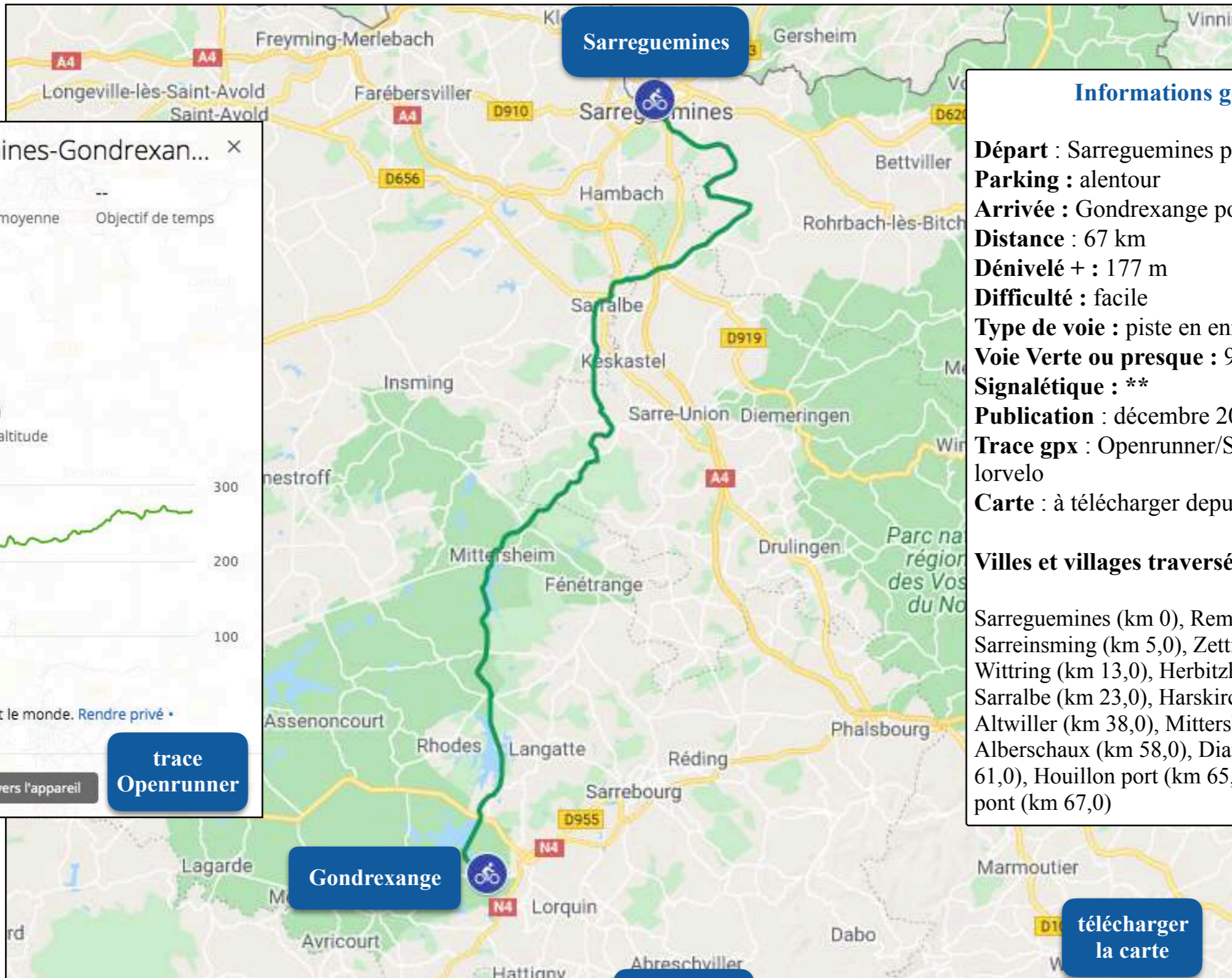
Lutzelbourg

Le canal des Houillères de la Sarre



www.lorvelo.fr

Le Canal des Houillères de la Sarre
de Sarreguemines à Gondrexange
67 km



57-02 Sarreguemines-Gondrexan... x

67.46 km
Distance

--
Vitesse moyenne

--
Objectif de temps

Cyclisme sur route
Type de parcours

Altitude

177 m
Gain d'altitude

105 m
Perte d'altitude



Développer

Public : disponible pour tout le monde. Rendre privé

[trace Garmin](#)

Envoyer vers l'appareil

[trace Openrunner](#)

Informations générales

Départ : Sarreguemines pont de l'Europe
Parking : alentour
Arrivée : Gondrexange pont
Distance : 67 km
Dénivelé + : 177 m
Difficulté : facile
Type de voie : piste en enrobé
Voie Verte ou presque : 95%
Signalétique : **
Publication : décembre 2021
Trace gpx : Openrunner/Sarreguemines/lorvelo
Carte : à télécharger depuis le livret p2

Villes et villages traversés :

Sarreguemines (km 0), Remelfing (km 3,0), Sarreinsming (km 5,0), Zetting (km 7,5), Wittling (km 13,0), Herbitzheim (km 19,0), Sarralbe (km 23,0), Harskirchen (km 30,5), Altwiller (km 38,0), Mittersheim (km 43,5), Alberschaux (km 58,0), Diane-Capelle (km 61,0), Houillon port (km 65,0), Gondrexange pont (km 67,0)

[trace Garmin](#)

Envoyer vers l'appareil

[trace Openrunner](#)

Gondrexange

[télécharger la carte](#)

[télécharger le livret](#)

Canal de la Marne au Rhin V52 de Gondrexange à Lutzelbourg



de Gondrexange à Lutzelbourg

sur les berges du canal de la Marne au Rhin

30 km

Informations générales

Départ : Gondrexange pont

Parking : alentour

Arrivée : Lutzelbourg pont

Distance : 30 km

Dénivelé + : 268 m

Difficulté : relativement facile

Type de voie : piste en enrobé

Voie Verte ou presque : 95%

Signalétique : **

Publication : décembre 2021

Trace gpx : Openrunner/Gondrexange/
lorvelo

Carte : à télécharger depuis le livret p2

Villes et villages traversés :

Gondrexange pont (km 0), Héming (km 4,0), Xouaxange (km 6,5), Hesse (km 11,0), Niderviller (km 16,0), Arzviller (km 22,0), Lutzelbourg pont (km 30,0)

57-24 V2 Gondrexange-Lutzelbou... X

29.84 km
Distance Vitesse moyenne Objectif de temps

Cyclisme sur route
Type de parcours

Altitude

268 m 322 m
Gain d'altitude Perte d'altitude



Développer

Public : disponible pour tout le monde. Rendre privé

trace
Garmin

trace
Openrunner



Gondrexange

Lutzelbourg

Télécharger
le livret

Télécharger la carte

Le canal de la Marne au Rhin de Lutzelbourg à Strasbourg



De Lutzelbourg à Strasbourg

sur les berges du canal de la Marne au Rhin

54 km

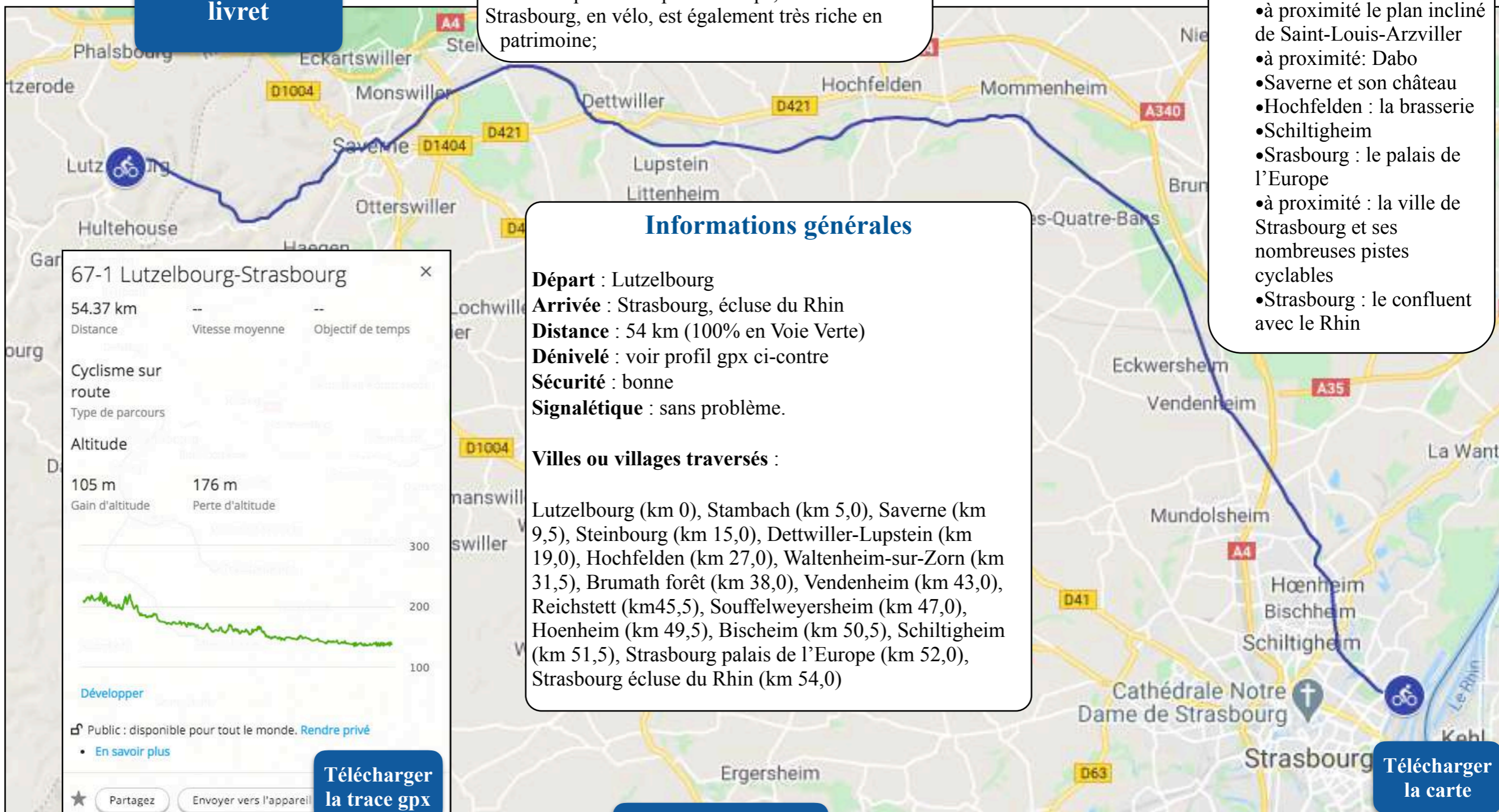
Télécharger le livret

Mon avis de cyclotouriste

- une balade très agréable de Lutzelbourg à Saverne, agréable mais moins pittoresque ensuite mais avec un final en apothéose.
- la vue du palais de l'Europe depuis l'autre rive est tout simplement bluffante.
- le confluent avec le Rhin est particulièrement impressionnant
- si l'on dispose d'un peu de temps, la ville de Strasbourg, en vélo, est également très riche en patrimoine;

Points d'intérêt sur le parcours

- Lutzelbourg
- à proximité le plan incliné de Saint-Louis-Arzviller
- à proximité: Dabo
- Saverne et son château
- Hochfelden : la brasserie
- Schiltigheim
- Strasbourg : le palais de l'Europe
- à proximité : la ville de Strasbourg et ses nombreuses pistes cyclables
- Strasbourg : le confluent avec le Rhin



Informations générales

Départ : Lutzelbourg
Arrivée : Strasbourg, écluse du Rhin
Distance : 54 km (100% en Voie Verte)
Dénivelé : voir profil gpx ci-contre
Sécurité : bonne
Signalétique : sans problème.

Villes ou villages traversés :

Lutzelbourg (km 0), Stambach (km 5,0), Saverne (km 9,5), Steinbourg (km 15,0), Dettwiller-Lupstein (km 19,0), Hochfelden (km 27,0), Waltenheim-sur-Zorn (km 31,5), Brumath forêt (km 38,0), Vendenheim (km 43,0), Reichstett (km 45,5), Souffelweyersheim (km 47,0), Hoenheim (km 49,5), Bischeim (km 50,5), Schiltigheim (km 51,5), Strasbourg palais de l'Europe (km 52,0), Strasbourg écluse du Rhin (km 54,0)

67-1 Lutzelbourg-Strasbourg

54.37 km
Distance

--
Vitesse moyenne

--
Objectif de temps

Cyclisme sur route
Type de parcours

Altitude

105 m
Gain d'altitude

176 m
Perte d'altitude



Développer

Public : disponible pour tout le monde. Rendre privé

En savoir plus

Partagez Envoyer vers l'appareil

Télécharger la trace gpx

Télécharger le livret

Télécharger la carte