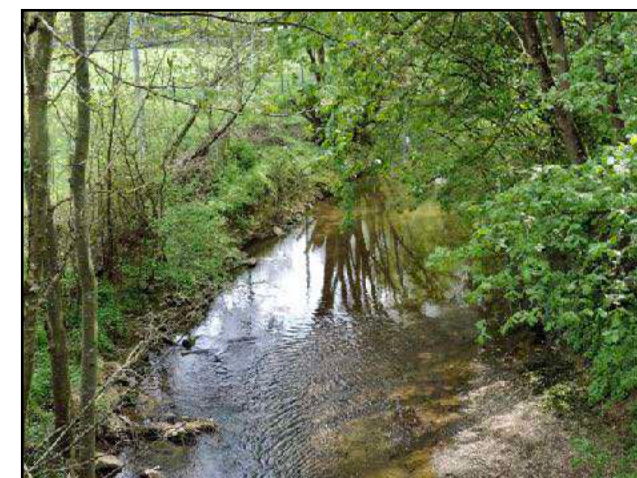


Maison du vélo Circuit N°2 L'Amezule et le Grémillon

Circuit n°2

"L'Amezule et le Grémillon"

Facile - 2h30 - 40km



www.lorvelo.fr


Le Grand Nancy à Vélo

Circuit N°2 L'Amezule et le Grémillon 19 km



Circuit n°2
"L'Amézule et le Grémillon"
Facile - 2h30 - 40km

LES POINTS D'INTÉRÊTS À NE PAS MANQUER LORS DE VOTRE BALADE



A LA PLACE STANISLAS, JOUAILLIERE RENAISSANCE

Créée par Stanislas Leszczyński, elle est entourée de belles façades Renaissance et Renaissance du XVIIIe siècle. La fontaine Jean-Corbin, et de nombreuses fontaines renaissances ducales par Barthélémy Dufrenoy. L'Opéra-Théâtre et le musée des Beaux-Arts font partie des édifices de cette époque. Mais tout au long de la promenade, vous découvrirez également l'ancien de Roquette devenu lieu de la messe, visible au centre de la place qui porte son nom.

En 1611, le maréchal de Leszczyński, lieutenant de Louis XIII, y fit bâtir le palais de Stanislas, qui fut son lieu de résidence.



B LE PARC DE LA PÉPINIÈRE, POUMON VERT

Implanté en plein cœur du centre-ville, le parc de la Pépinière (souvent appelé St-Rap) par ses nombreux arbres offre un véritable oasis de verdure avec ses 21 hectares d'espaces verts et ses magnifiques roseraies.

Autre pépinière royale fondée par Stanislas sur l'emplacement des anciens jardins ducaux et des bosquets de la Villa Velle, elle a été transformée en parc public en 1833 tout en conservant son tracé initial.

Le parc offre de nombreux lieux : un espace animalier, un manège, une aire de jeux, un théâtre de marionnettes, plusieurs stations de restauration/commerces ainsi que de nombreux terrains de sports (football, basket, tennis, volley, pétanque, ...).



C LE PASSÉ INDUSTRIEL DU SITE ALSTOM

Ce site industriel datant du XIXe siècle, dédié à la fabrication de machines, a été abandonné dans les années 2000 par le groupe Alstom.

De par sa richesse patrimoniale et architecturale, le site a été pendant plus de 20 ans le lieu de rencontres culturelles comme la Biennale de l'Image ou le F.M. Barbot (Festival de mai des artistes locaux).

Nancy, une capitale contemporaine renouée, a redonné en 2002 la façade de l'ancienne usine façon street-art.

Le site en reconversion occupé en 2007 la nouvelle Cité judiciaire y perd le lieu d'un quartier écologique et résidentiel, reliant fonctions résidentielles, éducatives et culturelles tout en conservant son identité.

D LA BRASSERIE DE CHAMPIGNEULLES

Écarter d'une des plus anciennes brasseries françaises, créée en 1897 par Antoine Trampach et Victor Hirtzel. Toutefois, le site serait influencé par une légende, Saint Arnould, patron des brasseurs, aurait rempli de cervoise les fûts pour être des pèlerins assoiffés qui transportaient ses reliques vers son 640. Le miracle se serait produit sur le site de Champigneulle.

La brasserie n'est pas étrangère au vélo, elle a en effet sponsorisé le Tour de France pendant 18 ans dans les années 50 et 60 !

E LA PASSERELLE-BARRAGE DE LAY-SAINT-CHRISTOPHE

La passerelle du Moulin Noir enjambe la Meurthe entre Lay-Saint-Christophe et Champigneulle. Ce barrage fut édifié en complément de celui des Grands Meulins pour contrôler les crues de la Meurthe. Observez la passerelle à passerelle côté rue gauche.



F L'ARBRETUM D'AMANCE

Créé au tout début du XXe siècle, il a inspiré les artistes de l'école de Nancy, comme le cabinet Grise-Galle, André Verrier et Suzanne.

Il compte aujourd'hui 250 arbres sur 6 hectares, répartis en grandes régions biogéographiques : Europe occidentale, Europe du Nord-orientale, Amérique du Nord occidentale et Amérique du Nord-orientale.

L'ARBRETUM qui gère l'arboretum et teste les possibilités d'acclimatation des espèces exotiques au climat local. Parmi les études menées, des observations ont été menées pour déceler l'apparition des feux et des fruits, afin d'évaluer l'impact des changements climatiques.

Il est ouvert au public de manière permanente tous les jours de l'année, dimanche et jours fériés compris, de 9h à 20h, du 1er avril au 30 septembre, et de 9h à 18h du 1er octobre au 31 mars.



G L'ÉTANG DE BRIN

En plein cœur des forêts de brin et d'épicéa, l'étang de Brin est un milieu humide riche en espèces végétales et animales. Vous pourrez ainsi observer grèbes nains, tourterelles macrotis, ou grèbes à ventre vert.

H LE SITE DES 2 RIVES - LA MÈCHELLE, LIEU DE RASSEMBLEMENT

Le plan d'eau de la Mèchelle accueille en été la Plage des 2 Rives sur une surface de près de 30 000 m², dont 2000 m² de baignade, des espaces naturels aménagés, des animations en lien avec le lieu associatif local, une programmation événementielle, ainsi qu'une prestation de restauration. Ce projet d'urgence sur un site naturel ouvert à tous et gratuit offre un lieu d'évasion proche et accessible à tous les Grands-Nanciens.



I LA PROMENADE DE KANAZAWA

Du nom d'une ville japonaise jumelée à Nancy, cette aire allée bordée d'arbres longe les quais d'eau. Vous apercevrez en face du canal le Port Sainte-Catherine, qui sert surtout à pomper l'eau du bassin.



ESCAPADES À VÉLO
dans le Grand Nancy

2

L'AMEZULE ET LE GRÉMILLON

40 km | Facile | 2h30
64 m de dénivellé
VTC, Vélo de route

métropole Grand Nancy

#21016357
**Maison du Vélo Circuit 2
Amézule_et_Grémillon**
VÉLO DE ROUTE Nancy → Nancy



**Circuit n°2
"L'Amézule et le Grémillon"**
Facile - 2h30 - 40km



Informations générales

Départ : Nancy, place Stanislas
Arrivée : Nancy, place Stanislas
Distance : 44 km
Dénivelé + : 242 m
Difficulté : facile
Type de voie : rues + voies vertes
Publication : juin 2025

Villes et villages traversés :

Nancy place Stanislas (km 0),
 Essey-les-Nancy (km 5,0),
 Seichamps (km 10,0), Laneuvelotte (km 13,5),
 Laitre-sous-Amance (km 15,0), Champenoux (km 20,0),
 Laitre-sous-Amance (km 27,0), Dommartin-sous-Amance (km 30,0),
 Lay-Saint-Christophe (km 34,0), Passerelle du Moulin Noir (km 36,0),
 Champigneulles (km 37,0), Maxéville (km 40,0), Nancy Place Stanislas (km 44,0)