

SE DÉPLACER À VÉLO

DÉCOUVREZ LE GRAND NANCY À VÉLO

Maison du vélo Circuit N° 5 Chartreuse et Basilique

Circuit n°5

"Chartreuse et Basilique"

Moyen - 2h30 - 34km



www.lorvelo.fr

Le Grand Nancy à Vélo

Circuit N°5 Chartreuse et Basilique

SE DÉPLACER À VÉLO

DÉCOUVREZ LE GRAND NANCY À VÉLO

**Maison du Vélo
Chartreuse et Basilique
Nancy-Nancy
34 km**



Circuit n°5

"Chartreuse et Basilique"

Moyen - 2h30 - 34km

**MAISON
DU VÉLO**

**Trace
Geovelo**

G

LA PROMENADE DE KANAZAWA

Du nom d'une ville japonaise jumelée à Nancy, cette jolie cîlette bordée d'arbres longe les jardins d'eau. Vous apercevrez en face du canal le Fort Sainte Catherine, qui tient son nom de la porte située rue Bazin.

H

LE MUSÉUM-AQUARIUM

Dans un cadre feutré, le Muséum-Aquarium de Nancy invite petites et grandes à la découverte de ses collections vivantes, collectées et représentées par environ 300 espèces qui évoluent dans leur milieu naturel reconstitué au sein de 17 aquariums. À l'étage, un bel aquarium s'offre à la découverte de poissons, de crustacés et de mollusques. Les collections sont complétées par des animaux de ferme et des animaux sauvages. Le musée abrite également de nombreuses expositions en lien avec le thème de la biodiversité.

MAISON DU VÉLO

Rue de 1400 vélos vous attendent! Pour une demi-journée ou une année, vous avez des tarifs très abordables un VTC, un vélo pliant ou électrique, un tandem, un vélo de randonnée, un VTT, un vélo-cargo ou vélo remorque.

La location présente de nombreux avantages: des vélos robustes, révisés régulièrement et de bonne qualité, peu de risque de vol, un entretien assuré par les mécaniciens de la Maison du Vélo.

La Maison du Vélo propose également des cours de remise en selle pour petits et grands, des ateliers mécaniques ou des interventions de sensibilisation à la pratique du vélo pour tous publics.

OUVERTURE: le samedi de 10h à 18h45 et du mardi au samedi de 9h à 18h45
Du 1^{er} mai au 30 septembre ouvert les dimanches de 9h à 18h45

À rue Claude Charles à Nancy, à deux pas de la Place Stanislas
03 83 46 66 20

www.geovelo.fr

pour que les brochures gratuites à l'office du Tourisme ou à la Maison du Vélo!

MAISON DU VÉLO
métropole Grand Nancy

ESCAPADES À VÉLO
dans le Grand Nancy

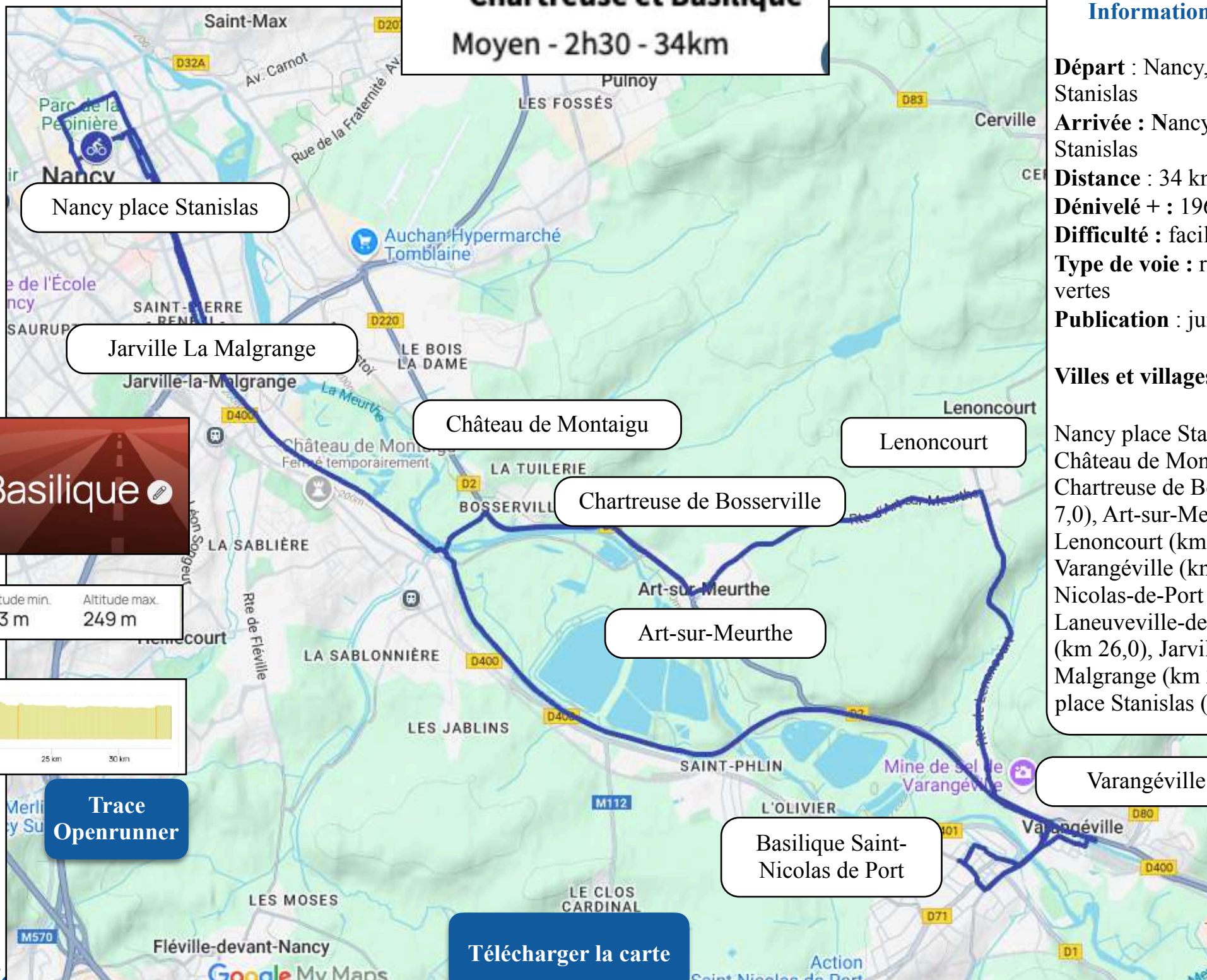
5

CHARTREUSE ET BASILIQUE

34 km | Moyen | 2h30

75m de dénivelé
VTC, vélo de route

**Circuit n°5
"Chartreuse et Basilique"
Moyen - 2h30 - 34km**



Informations générales

Départ : Nancy, place Stanislas
Arrivée : Nancy, place Stanislas
Distance : 34 km
Dénivelé + : 196 m
Difficulté : facile
Type de voie : rues + voies vertes
Publication : juin 2025

Villes et villages traversés :
 Nancy place Stanislas (km 0),
 Château de Montaigu (km 5,0),
 Chartreuse de Bosserville (km 7,0),
 Art-sur-Meurthe (km 9,0),
 Lenoncourt (km 12,0),
 Varangéville (km 15,5),
 Saint-Nicolas-de-Port (km 17,0),
 Laneuveville-devant-Nancy (km 26,0),
 Jarville-La-Malgrange (km 29,0),
 Nancy place Stanislas (km 34,0)

**Maison du vélo
Chartreuse_et_Basilique**
 Vélo de Route Nancy → Nancy

| | | | | |
|----------|------------|------------|---------------|---------------|
| Distance | Dénivelé + | Dénivelé - | Altitude min. | Altitude max. |
| 33.86 km | 196 m | 195 m | 193 m | 249 m |



**Trace
Garmin**

**Trace
Openrunner**

Télécharger la carte