


SE DÉPLACER À VÉLO

DÉCOUVREZ LE GRAND NANCY À VÉLO

Maison du vélo Circuit N°4 Nancy Historique

Circuit n°4
"Nancy Historique"
Facile - 1h - 10km 



www.lorvelo.fr

Le Grand Nancy à Vélo
Circuit N°4 Nancy Historique



SE DÉPLACER À VÉLO

Parcours et grands Itinéraires

DÉCOUVREZ LE GRAND NANCY À VÉLO

Circuit n°4
"Nancy Historique"
Facile - 1h - 10km

MAISON
DU VÉLO

Trace
Geovelo

Maison du Vélo
Nancy Historique
Nancy-Nancy
14 km

LES POINTS D'INTÉRÊTS À NE PAS MANQUER LORS DE VOTRE BALADE



LA PLACE STANISLAS, JOYAU RENAISSANCE

Ce site remarquable constitue la plus belle place royale d'Europe, ainsi que l'ensemble architectural du XVIII^e siècle, inscrit au titre de Patrimoine Mondial de l'humanité par l'Unesco.

Créée par Christophe Borel, elle est consacrée au grand architecte lorrain, qui a été récompensé à la fin de sa vie par le roi de France Louis XIV. Elle est inscrite au patrimoine mondial de l'Unesco en 2018. Elle est la plus grande place royale d'Europe et la plus grande place royale d'Europe.

B LE PARC DE LA PÉPINIÈRE, POUMON VERT

Situé en plein cœur du centre historique, le parc de la Pépinière (souvent appelé le Pép' par les nancéiens) offre un véritable havre de verdure avec ses 21 hectares d'espaces arborés et sa magnifique roseraie.

Ancienne pépinière royale fondée par Stanislas sur l'emplacement des anciens jardins ducaux et des brasseurs de la Ville Vieille, elle a été transformée en parc public en 1835 tout en conservant son tracé initial.

Le parc offre de nombreuses activités : un espace ombragé, un mini-golf, une aire de jeux, un théâtre de marionnettes, plusieurs espaces de restauration comme ainsi que de nombreux loisirs de sports (badminton, basket, beach-volley, pétanque...).



C LE PASSÉ INDUSTRIEL DU SITE ALSTOM

Ce site industriel datant du XIX^e siècle, dédié à la fabrication de moteurs, a été abandonné dans les années 2000 par le groupe Alstom.

Depuis sa richesse patrimoniale et architecturale, le site a été pendant plus de 20 ans le lieu de rencontres culturelles comme la Biennale de l'Image ou le PFM Scarant (marché de Noël des artistes locaux).

Kandis, une artiste contemporaine renommée, a redécouvert en 2002 la façade de l'ancienne usine façon street-art.

Le site est réaménagé et accueillera en 2027 la nouvelle cité judiciaire et sera le lieu d'un quartier écologique et solidaire, mêlant fonctions résidentielles, économiques et culturelles tout en conservant son identité.



D LA VOIE BLEUE

La Métropole du Grand Nancy est traversée par l'itinéraire national à vélo, reliant sur plus de 700 km le Luxembourg et Lyon, du canal de l'Est et de la Saône.

Plat et souvent ombragé, cet itinéraire idéal, en site propre et accessible à tous, permet également des excursions pour une journée ou un week-end dans les villes proches de Nancy : Pédalée jusqu'à Charleville, Épinal, Reims & Metz, Metz ou Thionville puis empruntez le TER pour regagner Nancy.



E LA BRASSERIE DE CHAMPIGNEULLES

Il s'agit d'une des plus anciennes brasseries françaises, créée en 1897 par Antoine Trampach et Victor Hugel. Toutefois, le site serait intéressant car selon la légende, Saint Arnould, patron des brasseurs lorrains, aurait rempli de cervoise les tonneaux vides des pèlerins assoiffés qui traversaient les régions vers l'an 640. Le miracle se serait produit sur le site de Champigneulle.

La Brasserie n'est pas étrangère au vélo, elle a en effet sponsorisé le Tour de France pendant 15 ans dans les années 50 et 60 !

F LA PASSERELLE-BARRAGE DE LAY-SAINT-CHRISTOPHE

La passerelle du Moulin Non engage le Meurthe entre Lay-Saint-Christophe et Champigneulle. Ce barrage fut édifié en complément de celui des Grands Meurthes pour contrôler les crues de la Meurthe. Observez la pose à passerie côté rive gauche.

G LA BOUCLE DE LA MOSELLE

Au départ de Nancy, cette boucle boslée de 85 km, principalement en site propre, vous permettra de longer la Meurthe, le canal et bien sûr la Moselle dans un cadre naturel et bucolique.

Vous pouvez également emprunter une partie de la boucle pour vous rendre à Lunéville (2h km) ou à Toul (45 km). Une gare est présente dans ces deux villes, ce qui vous assure un retour rapide vers votre point de départ !




H LA DOUERA À MALZÉVILLE

Cette imposante demeure fut la maison familiale de Charles Courmoult qui, en souvenir de ses voyages, la transforma en villa luxueuse vers 1850. Il en confia la décoration intérieure, par ses peintures murales. La maison appartenait à Dianne Courmoult et son fils, qui s'installa ici dès 1830 pour se consacrer à la peinture du verre et à la gravure. La ville de Malzéville l'a acquise puis entreprise une campagne de réhabilitation et de restauration de 1989 à 1995. L'édifice est depuis un centre culturel.

I LE SITE DES 2 RIVES - LA MÉCHELLE, LIEU DE RASSEMBLEMENT

Le plan d'eau de la Michelle occupe en été la Rive des 2 rives sur une surface de près de 40 000 m², dont 700 m² de baignade, des espaces naturels aménagés, des animations en lien avec le tissu associatif local, une programmation événementielle, ainsi qu'une prestation de restauration. Ce projet d'investissement sur un site central ouvert à tous et gratuit offre un lieu d'animation proche et accessible à tous les Grands Nancéiens.

J LA PROMENADE DE KANAZAWA

Du nom d'une ville japonaise jumelée à Nancy, cette jolie allée bordée d'arbres longe le prom de l'eau. Vous apercevrez en face du canal le Port Sainte Colombe, qui hérite son nom de la porte située rue Bazin.




MAISON DU VÉLO
métropole Grandnancy

ESCAPADES À VÉLO

dans le Grand Nancy

1

AU FIL DE L'EAU

18 km | Facile | 1h30

0m de dénivelé
VTC, vélo de route

métropole Grandnancy

SE DÉPLACER À VÉLO

DÉCOUVREZ LE GRAND NANCY À VÉLO

**Maison du Vélo
Nancy Historique
Nancy-Nancy
14 km**

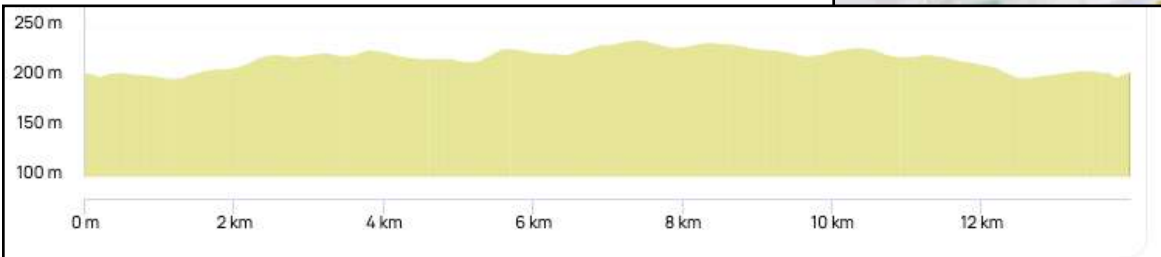
**Circuit n°4
"Nancy Historique"
Facile - 1h - 10km**

Maison du vélo Nancy_Historique



VÉLO DE ROUTE Nancy → Nancy

Distance	Dénivelé +	Dénivelé -	Altitude min.	Altitude max.
13.98 km	93 m	92 m	198 m	237 m



**Trace
Garmin**

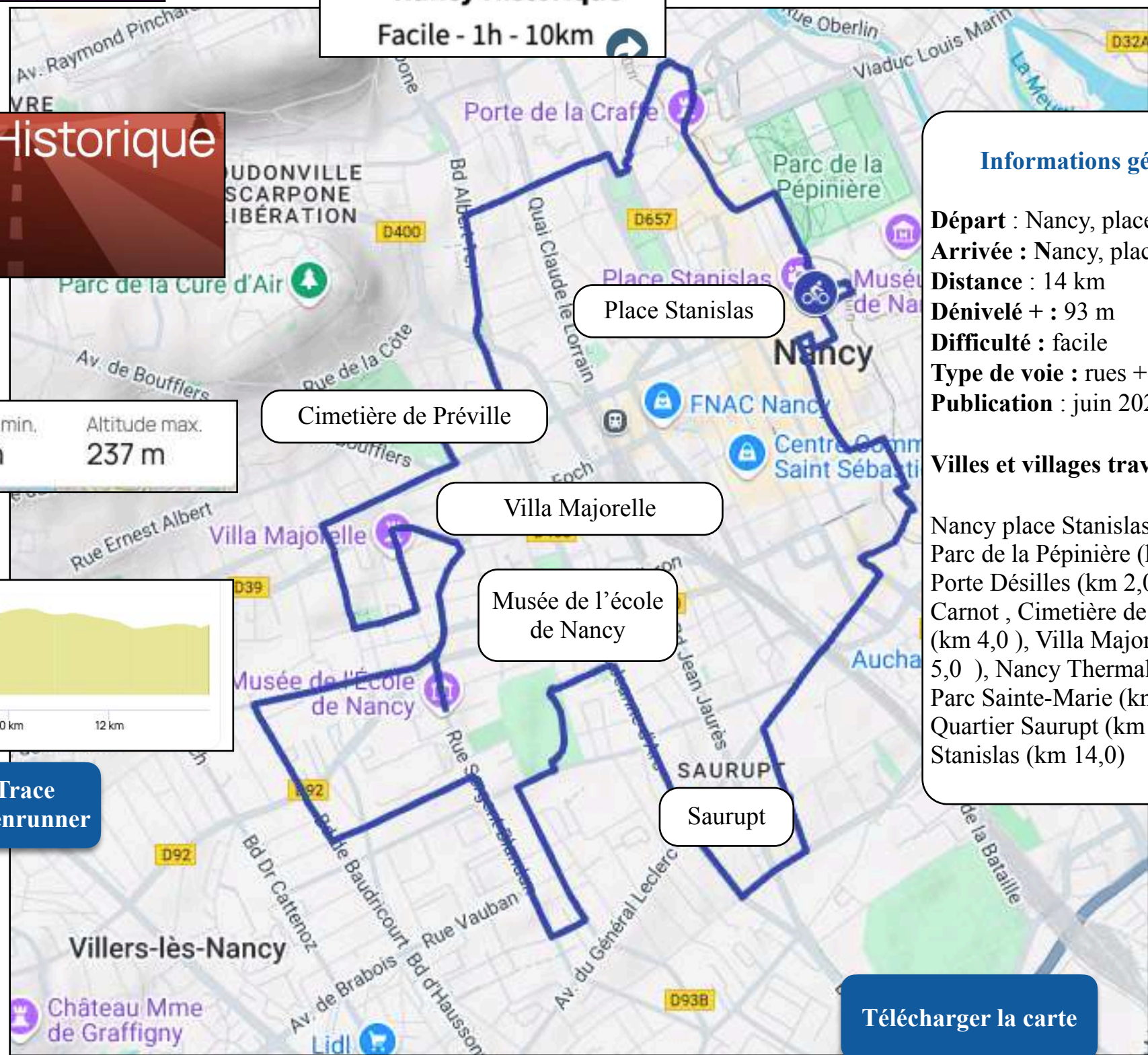
**Trace
Openrunner**

Informations générales

Départ : Nancy, place Stanislas
Arrivée : Nancy, place Stanislas
Distance : 14 km
Dénivelé + : 93 m
Difficulté : facile
Type de voie : rues + voies vertes
Publication : juin 2025

Villes et villages traversés :

Nancy place Stanislas (km 0),
 Parc de la Pépinière (km 1,0),
 Porte Désilles (km 2,0),
 Place Carnot ,
 Cimetière de Préville (km 4,0),
 Villa Majorelle (km 5,0),
 Nancy Thermal, Artem,
 Parc Sainte-Marie (km 9,0)
 Quartier Saurupt (km 11,0),
 Place Stanislas (km 14,0)



Télécharger la carte