

## EV15 La véloroute du Rhin en Alsace de Strasbourg à La Wantzenau

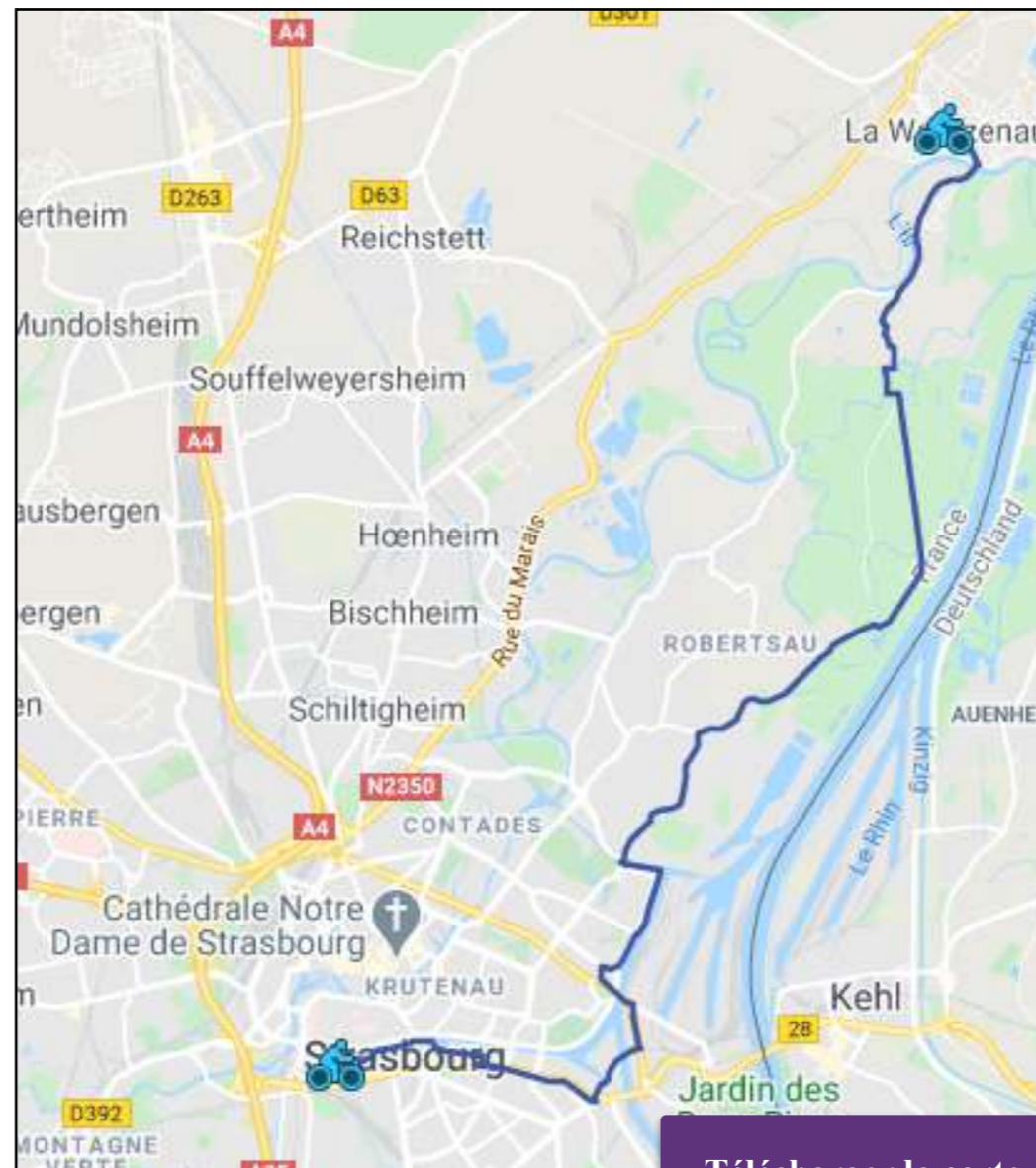


**Eurovelo 15 La véloroute du rhin**

**De Strasbourg à la Wantzenau**

**17 km**

**[www.lorvelo.fr](http://www.lorvelo.fr)**



### Informations générales

**Départ :** Strasbourg Parc du Heiritz

**Arrivée :** La Wantzenau mairie

**Distance :** 17 km

**Difficulté :** voir profil gpx

**Sécurité :** pas de problème sur la piste, mais prudence dans Strasbourg.

**Signalétique :** correct à partir du parc du Heiritz. Attention après Pourtales le fléchage Piste des Forts peut induire en erreur. (ce fut mon cas).

**Villes, villages ou sites traversés:**

Strasbourg Parc du Heiritz (km 0), Bassin des Remparts (km 5,0), Orangerie canal de la Marne au Rhin (km 6,5), Pourtales (km 10,0), La Wantzenau mairie (km 17,0)

### Points d'intérêt sur le parcours

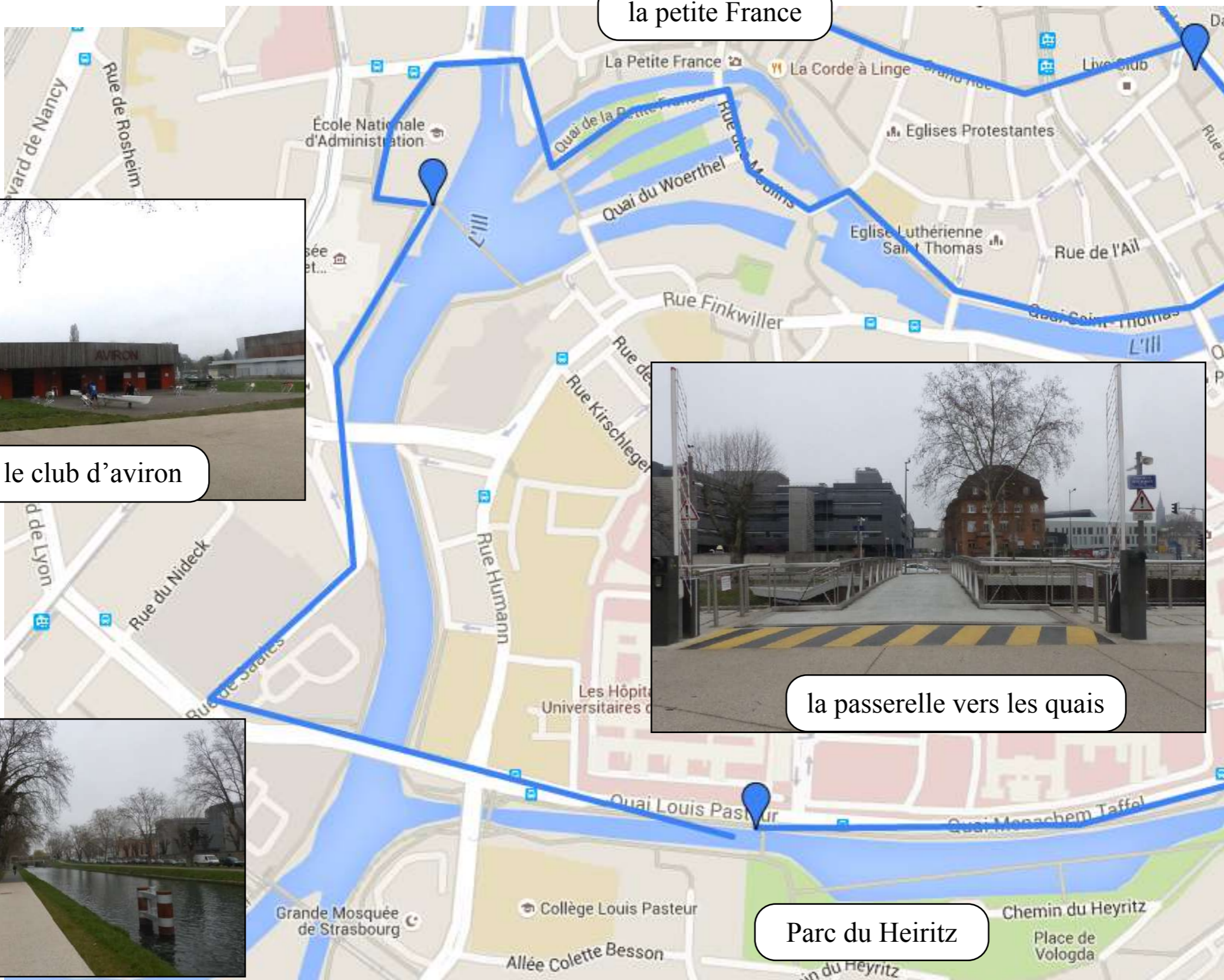
- les incontournables de la ville de Strasbourg
- Pourtales
- la Forêt de la Robertsau
- La Wantzenau

### Mon avis de cyclotouriste

une super balade avec, au départ tous les joyaux de la ville de Strasbourg.

Ensuite, chercher impérativement le parc du Heiritz, où débute le fléchage. Après les faubourgs et Portalès, une très agréable balade en forêt avant d'atteindre La Wantzenau.

la petite France



le club d'aviron



la passerelle vers les quais

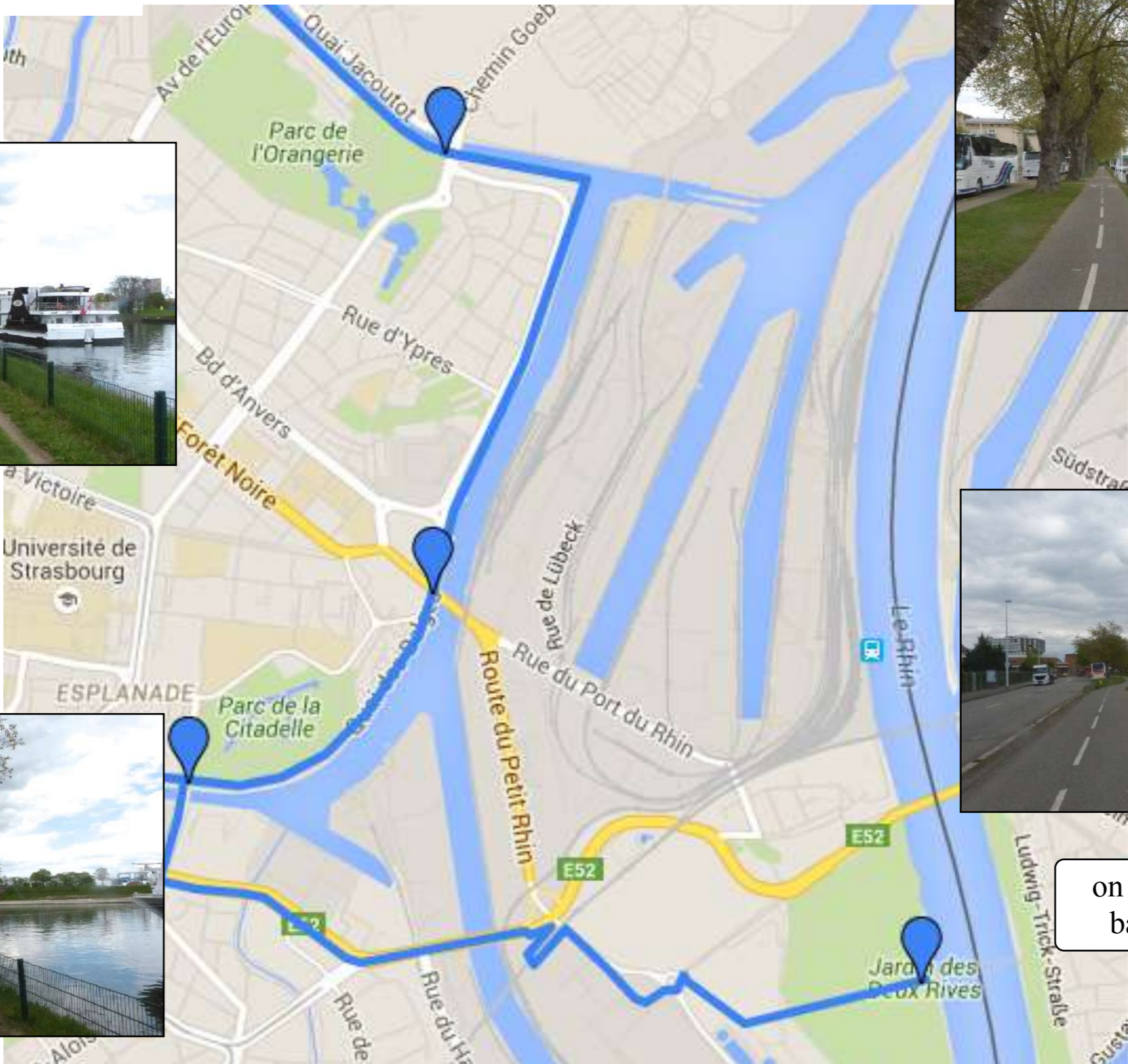


Parc du Heiritz



**Bassin des Remparts (km 5,0)**

**Véloroute du Rhin en Alsace  
de Strasbourg à La Wantzenau  
17 km**



on y voit de nombreux  
bateaux de croisière

Parc de l'Orangerie (km 6,5)

Véloroute du Rhin en Alsace  
de Strasbourg à La Wantzenau  
17 km



En savoir plus  
[Accès à un livret avec carte, photos et textes]







panneau sur la rive  
du canal de la Marne  
au Rhin

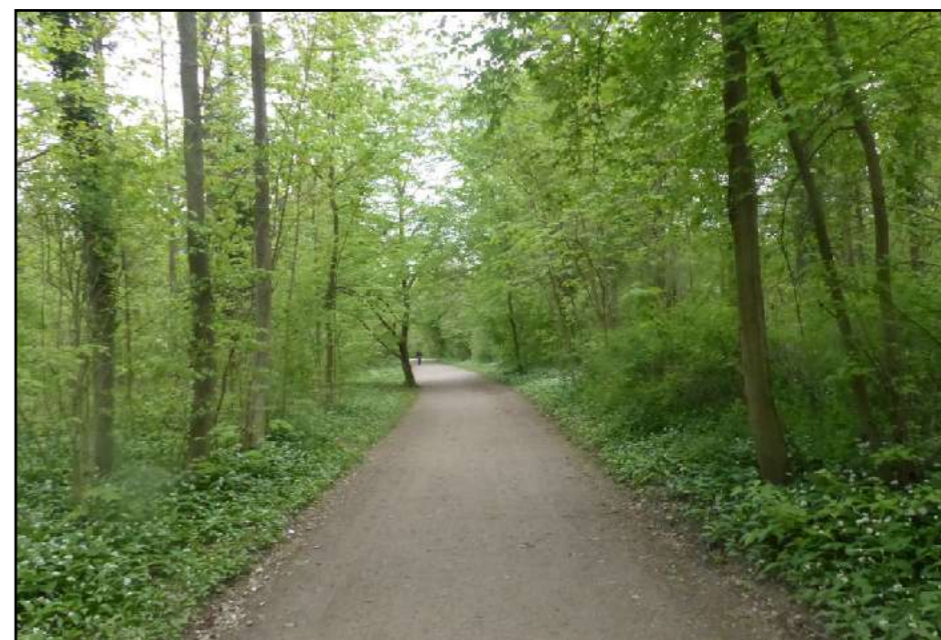
on traverse le  
canal de la  
Marne au  
Rhin, puis les  
faubourgs de  
Strasbourg  
pour rejoindre  
Pourtales et la  
forêt de la  
Robertsau







**de Pourtales à La Wantzenau mairie**







une passerelle permet aux  
cyclistes et aux piétons de  
franchir l'III



l'III



la mairie de La Wantzenau