

Chalons-en-Champagne Saint-Germain-la-Ville



De Chalons-en-Champagne à Saint-Germain-la-Ville
le long du canal latéral à la Marne

23 km AR

Informations générales

Départ 1 : Chalons-en-Champagne gare (48,95527 - 4,34827)

Départ 2 : Chalons-en-Champagne écluse piste (48,95473-4,35522)

Demi-tour : Saint-Germain-la-Ville (48,88125 - 4,44319)

Longueur : 23 km AR (Googlemap +-0,25km), 45 km depuis Saint-Julien.

Difficulté : aucune

Sécurité : aucun problème sur la piste, vigilance au départ en ville

Fléchage : satisfaisant

Villes, villages et sites traversés:

Chalons-en-Champagne gare (km0), Chalons-en-Champagne écluse piste (km1,0), Sarry pont (km6,0), Montcez-Longevas (km8,5), Saint-Germain-la-Ville pont (km11,5)

Points d'intérêt sur le parcours

-la ville de Chalons-en-Champagne
-le canal

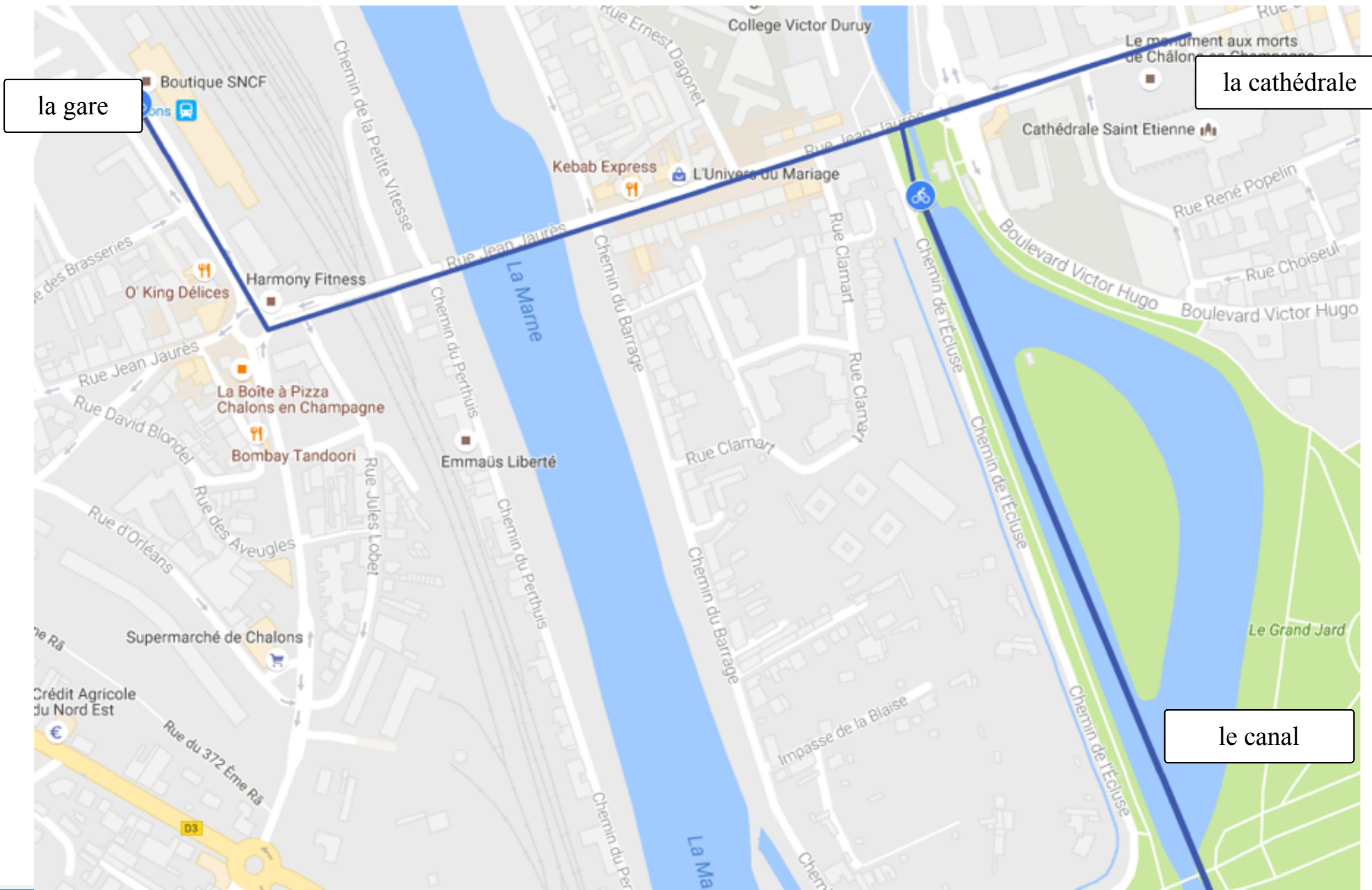
Mon avis de cyclotouriste

Un parcours, très agréable, avec au départ de Châlons -en-Champagne la cathédrale, le Grand Jard et le Centre National des Arts du cirque. Ensuite un parcours tranquille sur un bon revêtement jusqu'à Montcez-Longevas et un revêtement plus rustique jusqu'à Saint-Germain-la-Ville.

Un peu d'histoire

le Canal latéral à la Marne , construit dans la première moitié du 19ème siècle mesure 67 km entre Vitry-le-François et Dizy. Il dessert les villes de Chalons-en-Champagne et d'Epernay.

En savoir plus
(Accès à un livret avec carte, photos et textes)

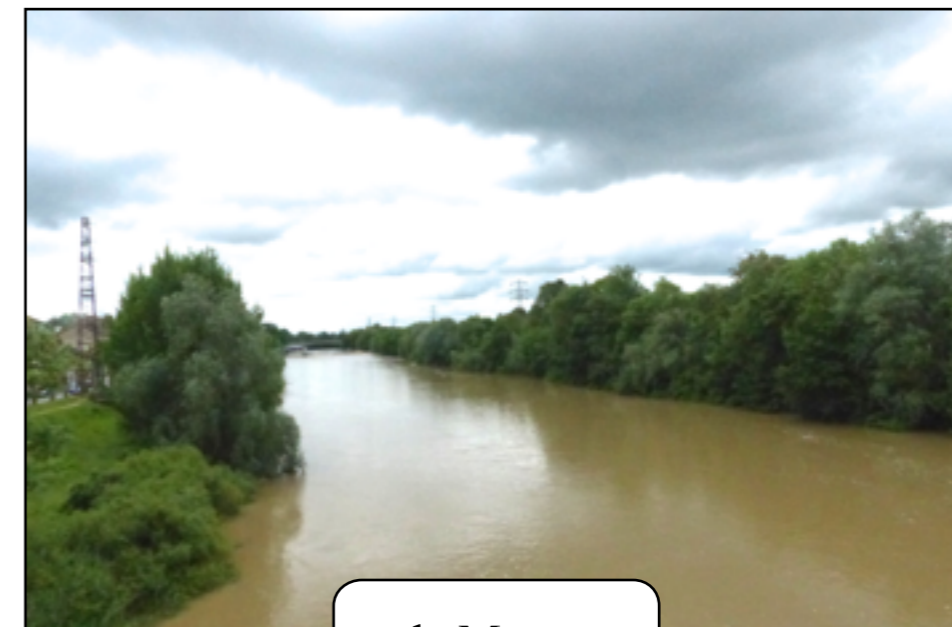




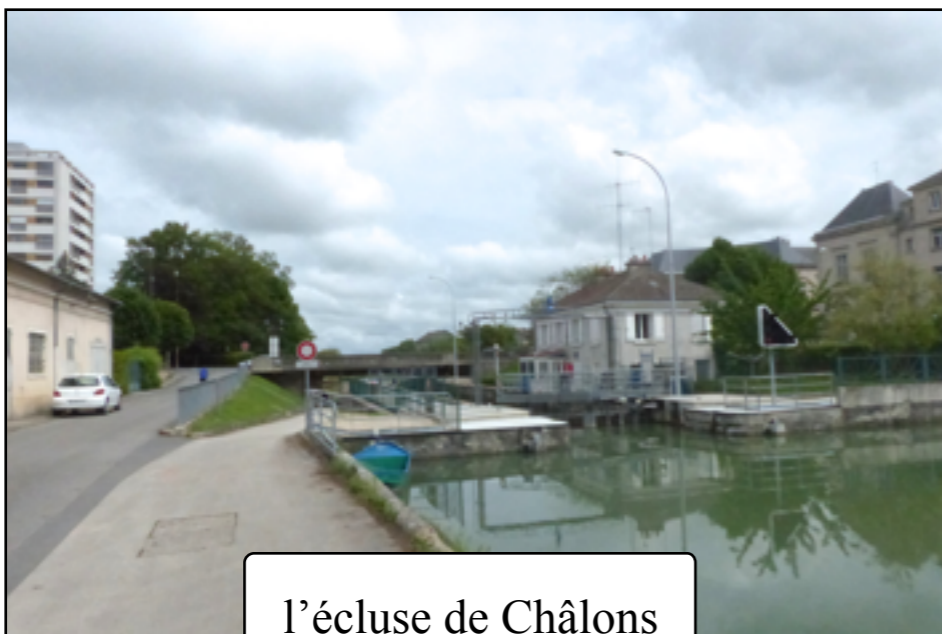
de la gare à l'écluse



le pont sur la Marne



la Marne



l'écluse de Châlons



le port





En savoir plus
(Accès à un livret avec carte, photos et textes)



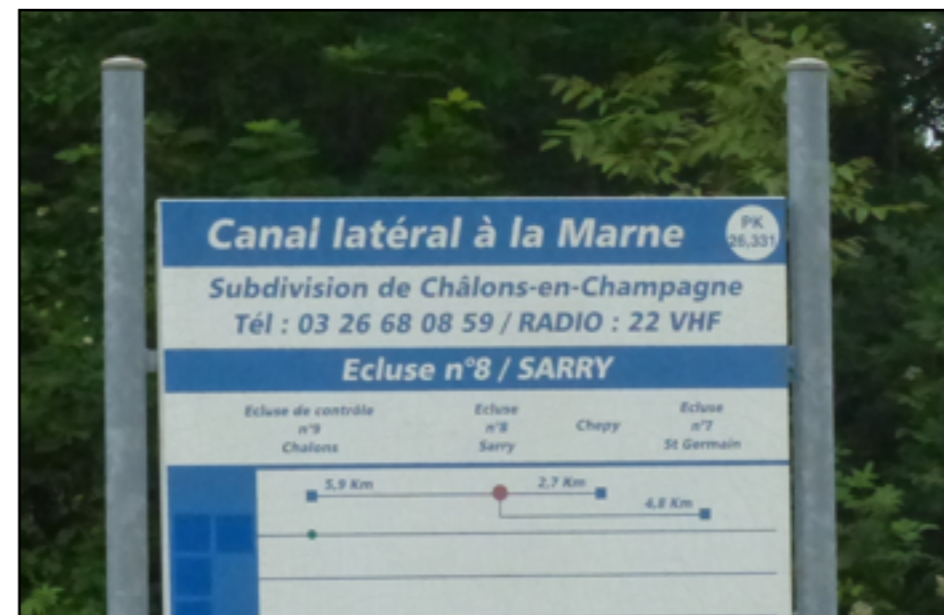
le Jard anglais



le Centre National des
Arts du Cirque

En savoir plus
(Accès à un livret avec carte, photos et textes)









**Saint-Germain-la-Ville
(km11,5)**

**Chalons-en-Champagne Saint-Germain-la-Ville
le long du canal latéral à la Marne
23 km AR**



Canal latéral à la Marne PK 21,576

Subdivision de Châlons-en-Champagne
Tél : 03 26 68 08 59 / RADIO : 22 VHF

Ecluse n°7 / SAINT-GERMAIN-LA VILLE

| | | | | |
|---------------------|-------|-----------------------------------|-------|---------------------------|
| Ecluse n°8 Sarry | Chepy | Ecluse n°7 St Germain la Ville | Pogny | Ecluse n°6 La Chaussée |
|---------------------|-------|-----------------------------------|-------|---------------------------|