

Reims Beaumont-sur-Vesle



De Reims à Beaumont-sur-Vesle
le long du canal de l'Aisne à la Marne

34 km AR



Points d'intérêt sur le parcours

- la ville de Reims
- la Coulée Verte
- le port de Sillery
- la nécropole nationale de Sillery

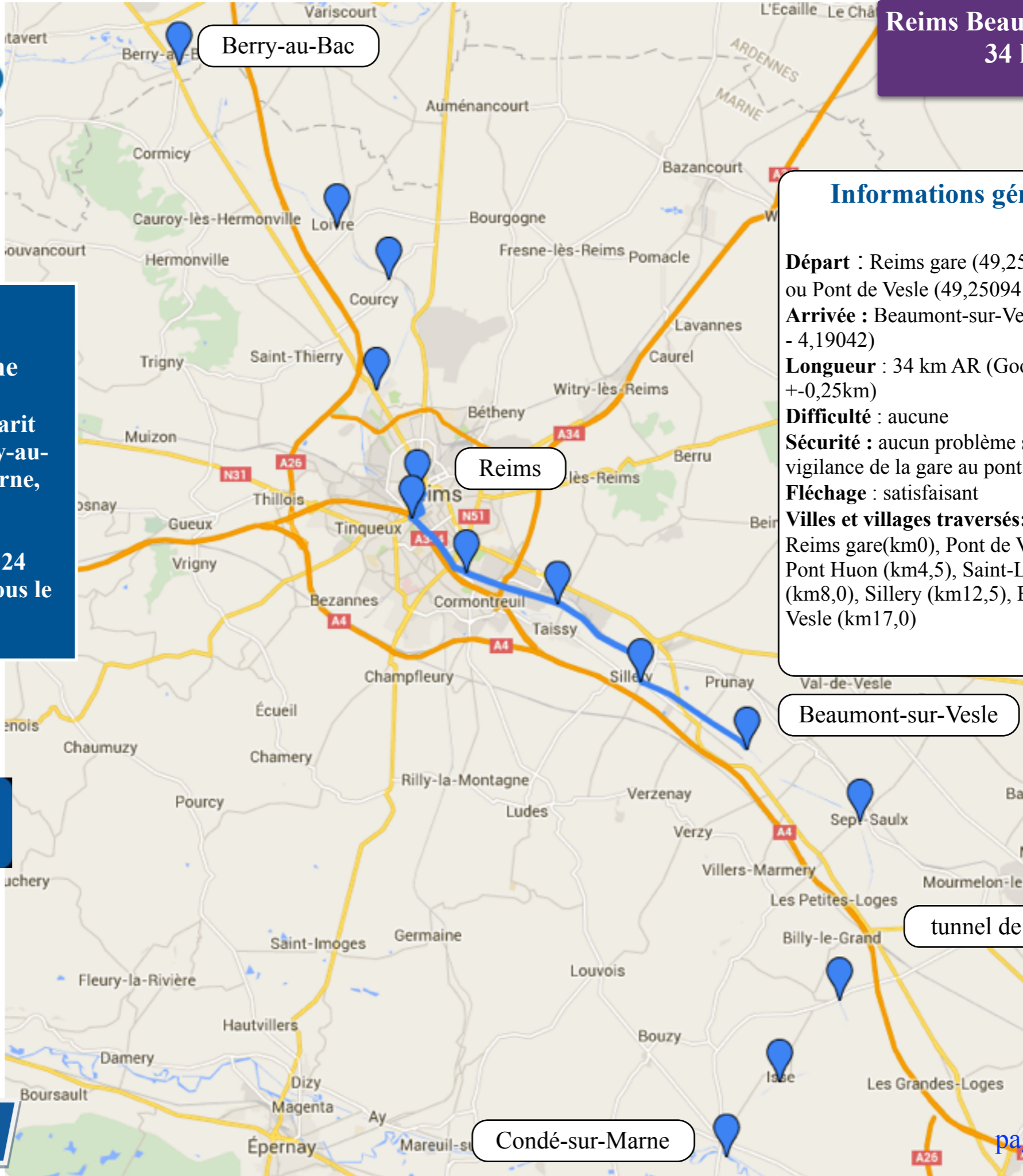
Mon avis de cyclotouriste

la Coulée Verte de Reims s'arrête officiellement à Saint-Leonard, au pont, mais j'ai souhaité prolonger le parcours au maximum, d'abord jusqu'au joli port de Sillery et, ensuite, jusque Beaumont-sur-Vesle.

Un parcours, très agréable, très fréquenté au départ, plus tranquille ensuite.

La Coulée Verte
voir fiche AF3V

En savoir plus
(Accès à un livret avec carte, photos et textes)

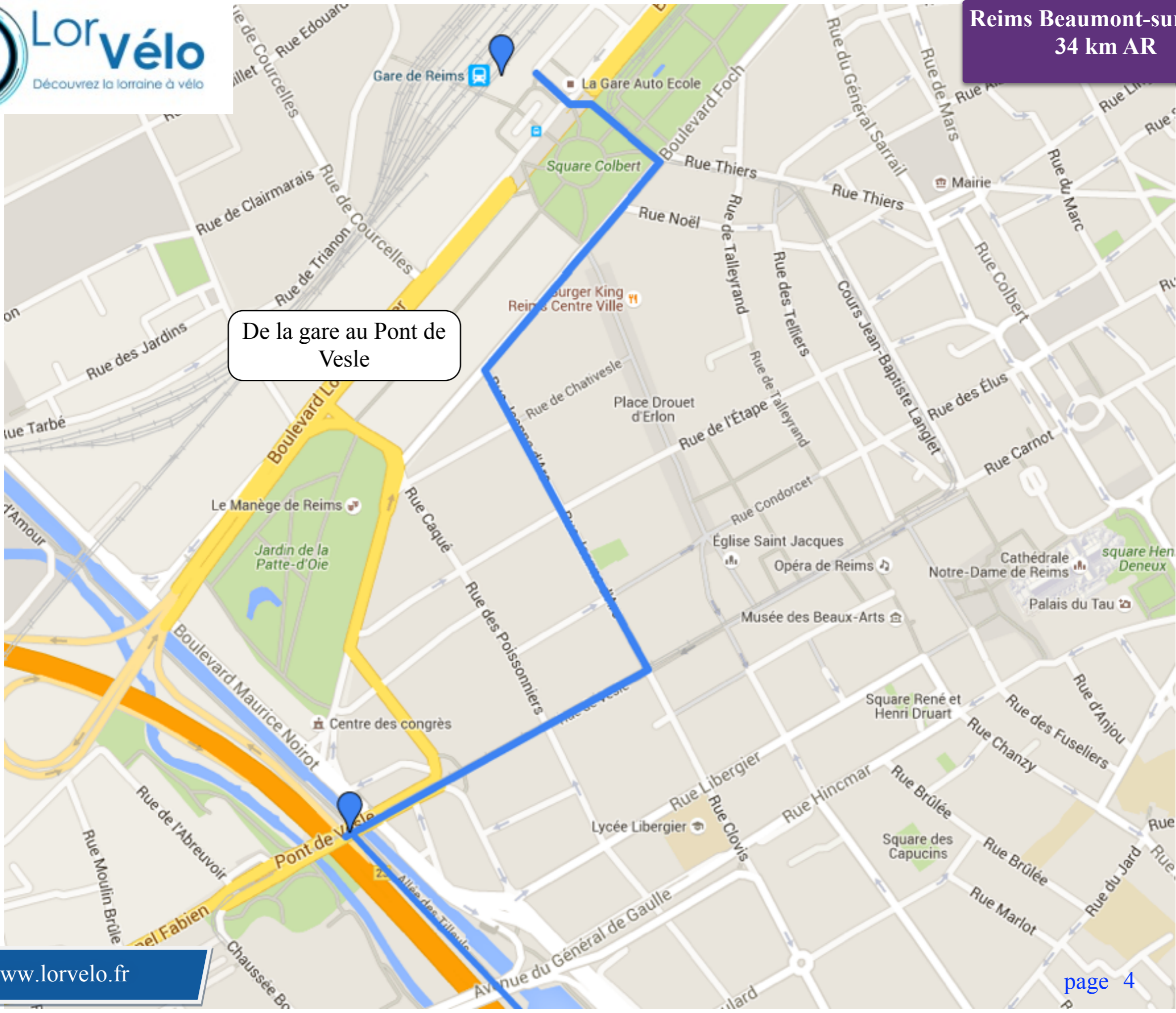


Informations générales

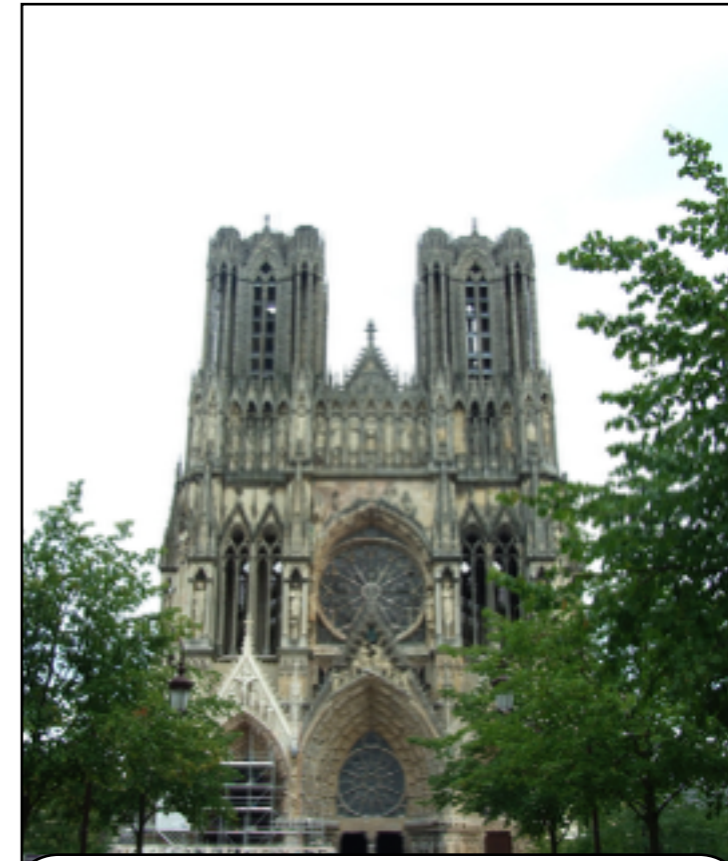
Départ : Reims gare (49,2592 - 4,02438) ou Pont de Vesle (49,25094 - 4,02174)
Arrivée : Beaumont-sur-Vesle (49,17452 - 4,19042)
Longueur : 34 km AR (Googlemap +/-0,25km)
Difficulté : aucune
Sécurité : aucun problème sur la piste, vigilance de la gare au pont de Vesle.
Fléchage : satisfaisant
Villes et villages traversés: Reims gare(km0), Pont de Vesle (km1,5), Pont Huon (km4,5), Saint-Leonard (km8,0), Sillery (km12,5), Beaumont-sur-Vesle (km17,0)

Un peu d'histoire
le Canal de l'Aisne à la Marne
 construit de 1841 à 1866 au Gabarit Freycinet, il relie l'Aisne à Berry-au-Bac à la Marne à Condé-sur-Marne, en passant par Reims
 Il est long de 58 km et comporte 24 écluses et un tunnel de 2300 m sous le mont de Billy

En savoir plus
 (Accès à un livret avec carte, photos et textes)



De la gare au Pont de Vesle



Cathédrale Notre-Dame de Reims

En savoir plus

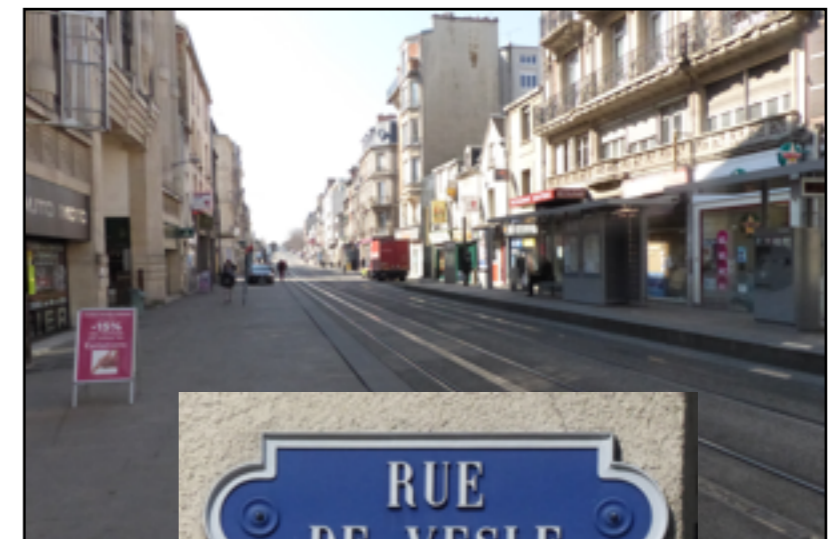
(Accès à un livret avec carte, photos et textes)

Basilique Saint-Remi



En savoir plus

(Accès à un livret avec carte, photos et textes)



RUE
DE VESLE



Le Pont de Vesle



Un ascenseur permet
de rejoindre la piste





le Centre des Congrès



la Coulée Verte, le long du canal



le Stade Auguste Delaune, de l'autre côté de l'autoroute.



un parcours
agréable, le long
du canal

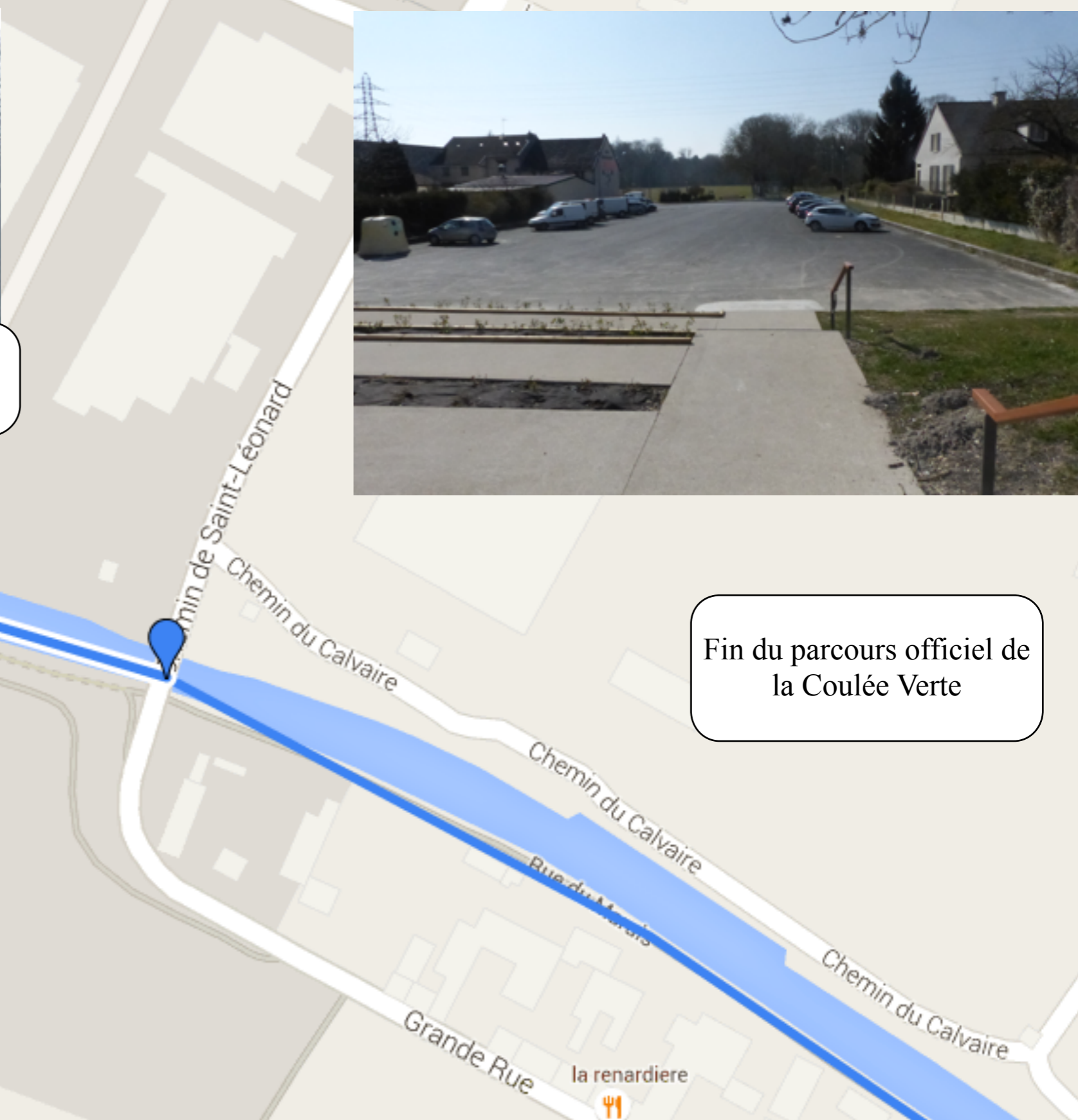


Pont et écluse Huon (km4,5)





16 Grande Rue
Saint-Leonard



Fin du parcours officiel de
la Coulée Verte





un port tranquille
dans un banlieue
résidentielle de
Reims.



la nécropole
nationale de Sillery
est un cimetière
militaire qui abrite
les tombes de 11 259
soldats français, tués
pendant la Première
Guerre mondiale





j'ai poursuivi jusque
Beaumont-sur-Vesle
sur une piste de
moins bonne qualité,
mais quand même
praticable. La
preuve...





fin du parcours.
Le canal de
l'Aisne à la
Marne continue
jusqu'à Condé-
sur-Marne, où il
rejoint la canal
latéral à la Marne.

