

La Voie Bleue de Corre à Port-sur-Saône



www.lorvelo.fr

La Voie Bleue Moselle-Saône
de Corre à Port-sur-Saône

40 km

2-70-06 Corre / Port-sur-Saône

39.58 km
Distance

--
Vitesse moyenne

--
Objectif de temps

Cyclisme sur route
Type de parcours

Altitude

251 m
Ascension totale

264 m
Descente totale



Développer

Public : disponible pour tout le monde. Rendre privé

En savoir plus

trace Garmin Envoyer vers l'appareil **trace Openrunner**



Informations générales

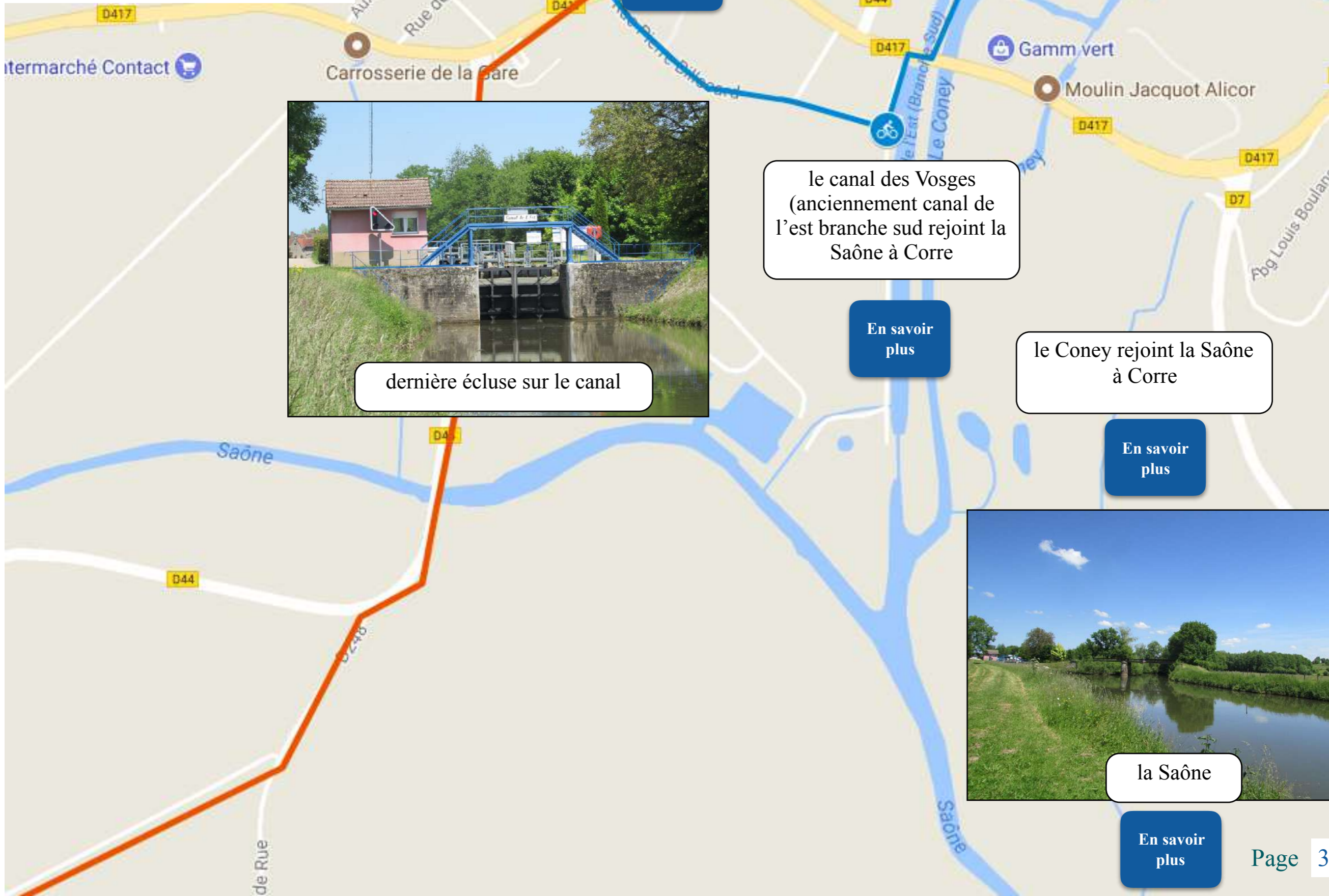
Départ : Corre
Parking : alentour
Arrivée : Port-sur-Saône
Distance : 40 km
Dénivelé + : 251 m
Difficulté : facile
Type de voie : piste en enrobé ou route
Publication : avril 2023

Villes et villages traversés :
 Corre (km 0), Ormoy (km 5,5),
 Cendrecourt (km 12,5), Jussey (km 16,0),
 Gevigney et Mercey (km 20,0), Fouchécourt (km 27,0),
 Chargey-les-Port (km 33,0), Port-sur-Saône (km 40,0)

**Télécharger
la carte**

Corre (km 0)

**La Voie Bleue
de Corre à Port-sur-Saône
40 km**



En savoir plus



dernière écluse sur le canal

le canal des Vosges
(anciennement canal de
l'est branche sud rejoint la
Saône à Corre

En savoir plus

le Coney rejoint la Saône
à Corre

En savoir plus



la Saône

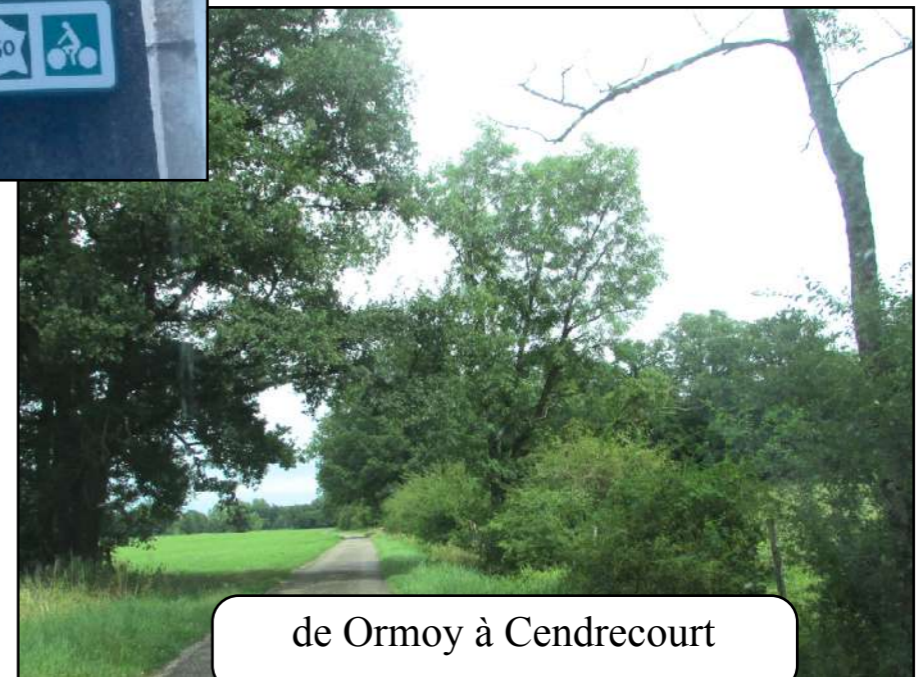
En savoir plus



Ormoy (km 5,5)

La Voie Bleue
de Corre à Port-sur-Saône
40 km

En savoir
plus



de Ormoy à Cendrecourt

Cendrecourt (km 12,5)

En savoir plus

**La Voie Bleue
de Corre à Port-sur-Saône
40 km**



Jussey (km 16,0)

En savoir plus



Gevigney et Mercey (km 20,0)

En savoir plus

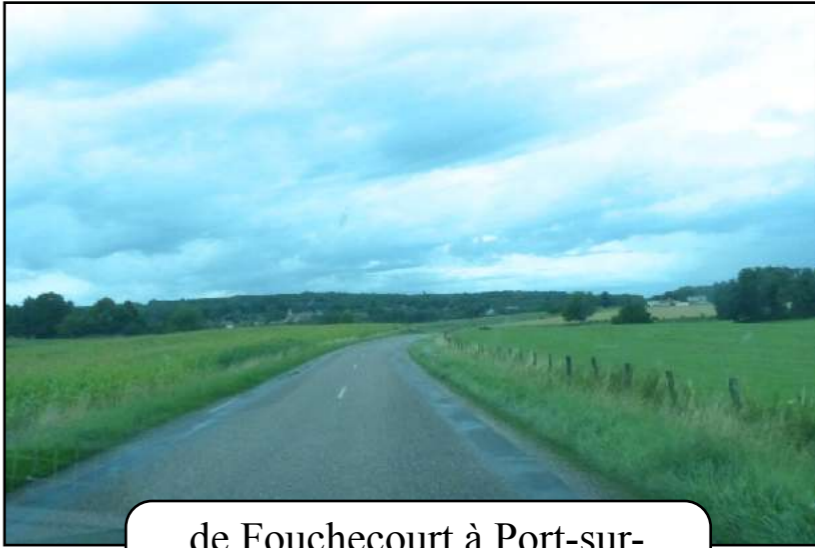
**La Voie Bleue
de Corre à Port-sur-Saône
40 km**



de Gevigney et Mercey à Fouhecourt

Fouhecourt (km 27,0)

En savoir plus



de Fouhecourt à Port-sur-Saône

Chargey-les-Port (km 33,0)

**La Voie Bleue
de Corre à Port-sur-Saône
40 km**



Port-sur-Saône (km 40,0)

