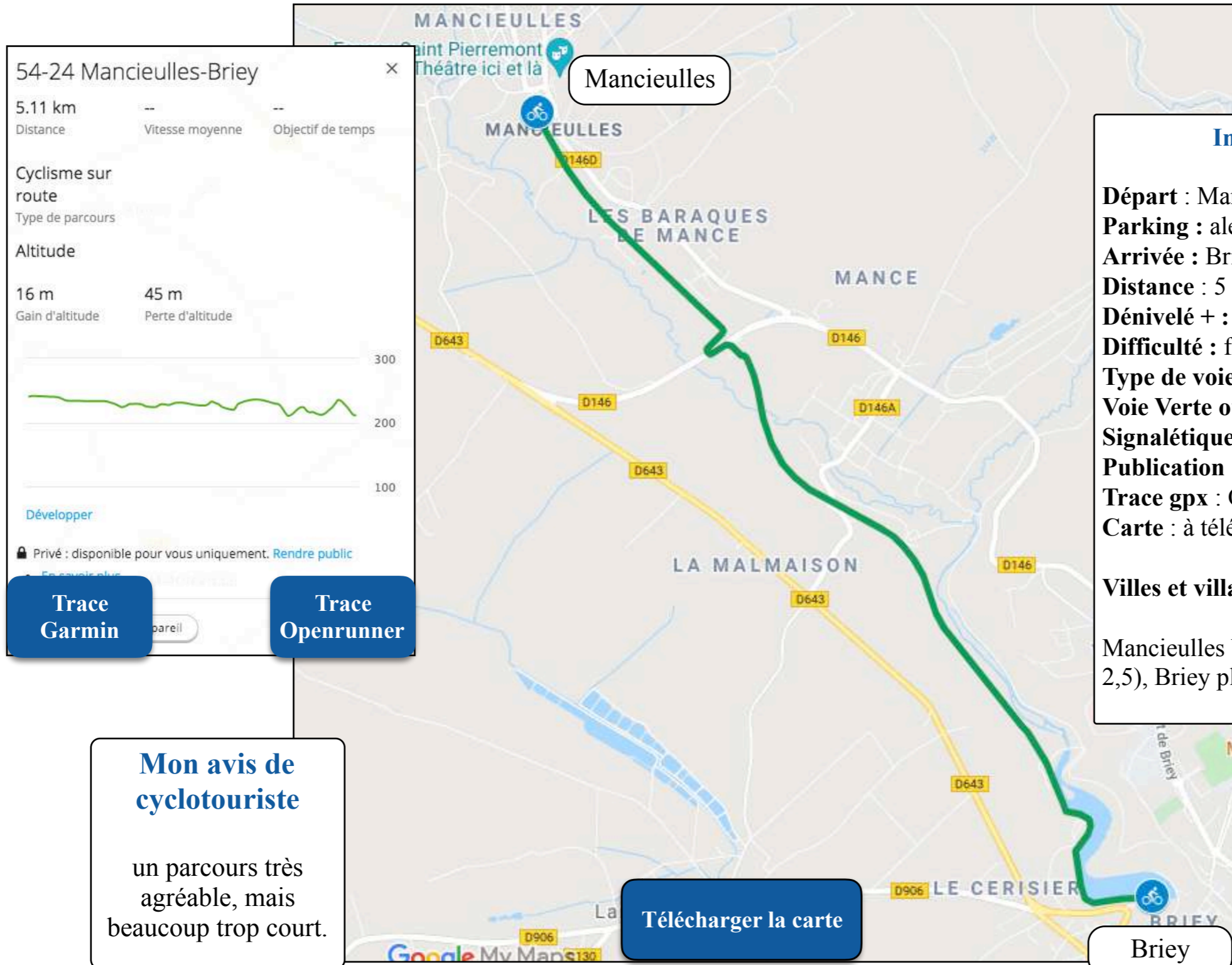


## Voie Verte de Mancieulles à Briey sur l'ancienne voie ferrée



[www.lorvelo.fr](http://www.lorvelo.fr)

Voie Verte  
de Mancieulles à Briey plan d'eau  
5 km



54-24 Mancieulles-Briey

5.11 km  
Distance

Vitesse moyenne

Objectif de temps

Cyclisme sur route  
Type de parcours

Altitude

16 m Gain d'altitude

45 m Perte d'altitude

Développer

Privé : disponible pour vous uniquement. [Rendre public](#)

**Trace Garmin**

**Trace Openrunner**

**Informations générales**

**Départ :** Mancieulles Voie Verte  
**Parking :** alentour  
**Arrivée :** Briey plan d'eau  
**Distance :** 5 km  
**Dénivelé + :** 16 m  
**Difficulté :** facile  
**Type de voie :** piste en enrobé  
**Voie Verte ou presque :** 95%  
**Signalétique :** \*\*  
**Publication :** décembre 2021  
**Trace gpx :** Openrunner/Mancieulles/lorvelo  
**Carte :** à télécharger depuis le livret p2

**Villes et villages traversés :**

Mancieulles Voie Verte (km 0), Mance (km 2,5), Briey plan d'eau (km 5,0),

**Mon avis de cyclotouriste**

un parcours très agréable, mais beaucoup trop court.

**Télécharger la carte**



### Un peu d'histoire

Suite à la perte de la Moselle en 1870, le gouvernement français décide, en 1873, de « créer une liaison ferroviaire permettant de réparer une des plus grandes brèches du réseau ferré de l'Est »

La France souhaite « remettre en communication la frontière belge avec la ligne de la Moselle (fleuve) puis avec la Suisse »

La ligne Valleroy-Moineville Briey est mise en service en 1879.

La ligne Briey Audun-le-Roman en 1906 et la ligne Audun-le-Roman (gare frontière) Villerupt-Micheville (gare frontière) en 1907.

Cette ligne franchit le viaduc de Serrouville, atteint son altitude maximale près de Tiercelet, redescend ensuite, à flanc de coteau, vers Villerupt-Micheville en traversant Thil sur un viaduc.

Dans le même temps, est créée une ligne reliant Longwy à Villerupt-Micheville, passant par Hussigny-Godbrange. Cette ligne longe sur plus de 2,5 km, la ligne Briey Villerupt-Micheville, avec une différence de niveau importante.

### Un peu d'histoire

la Voie Verte mancieulles-Briey a été construite sur un tronçon de l'ancienne voie ferrée reliant Longwy à Briey.

Cette ligne avait été mise en oeuvre suite à l'annexion de la Moselle par l'Allemagne en 1870

### Mon avis de cyclotouriste

ce parcours fait partie du parcours **Longwy-Briey**, qui comporte 2 Voies Vertes à ces extrémités : de Longwy à Hussigny-Godbrange et de Mancieulles à Briey.

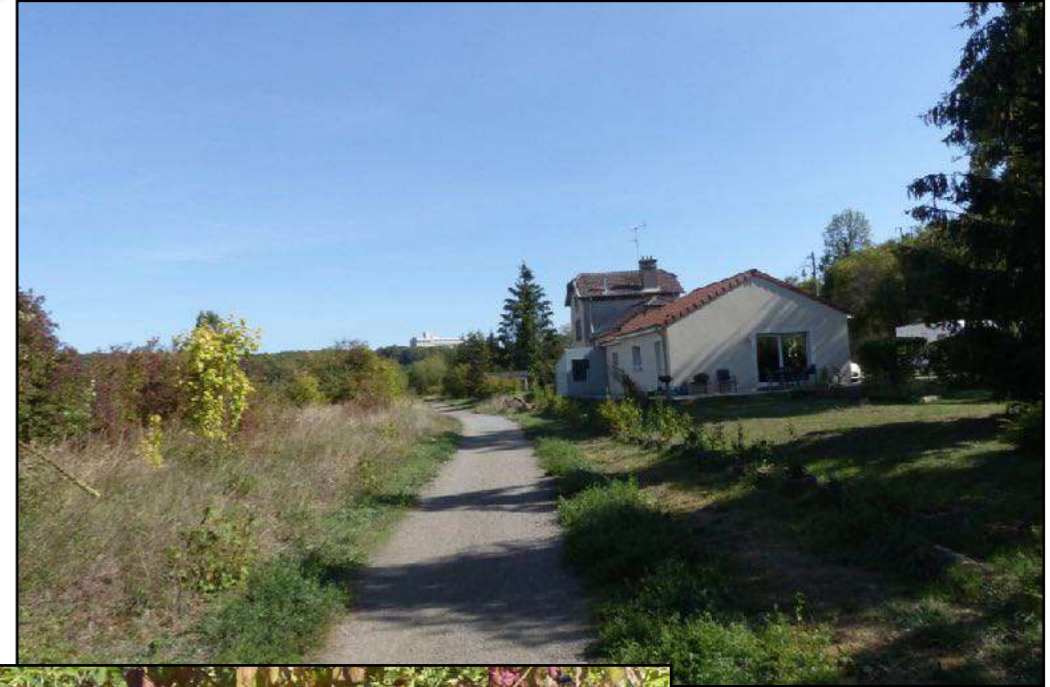
Le tracé Longwy-Briey s'effectue, **aux 2 extrémités** sur les anciennes voies ferrées.

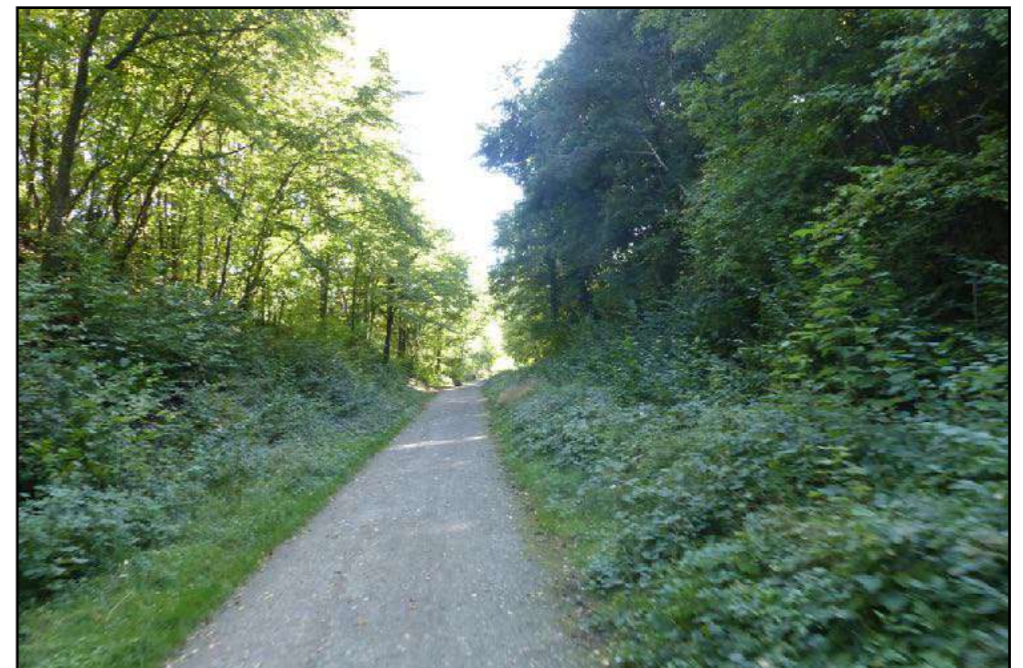
De Hussigny-Godbrange à Mancieulles, on est sur la route, au plus près des anciennes lignes de chemin de fer et des ouvrages qui subsistent : gares et viaduc.





En savoir plus





En savoir plus

