

Le canal de la Marne au Rhin de Lutzelbourg à Strasbourg



De Lutzelbourg à Strasbourg

sur les berges du canal de la Marne au Rhin

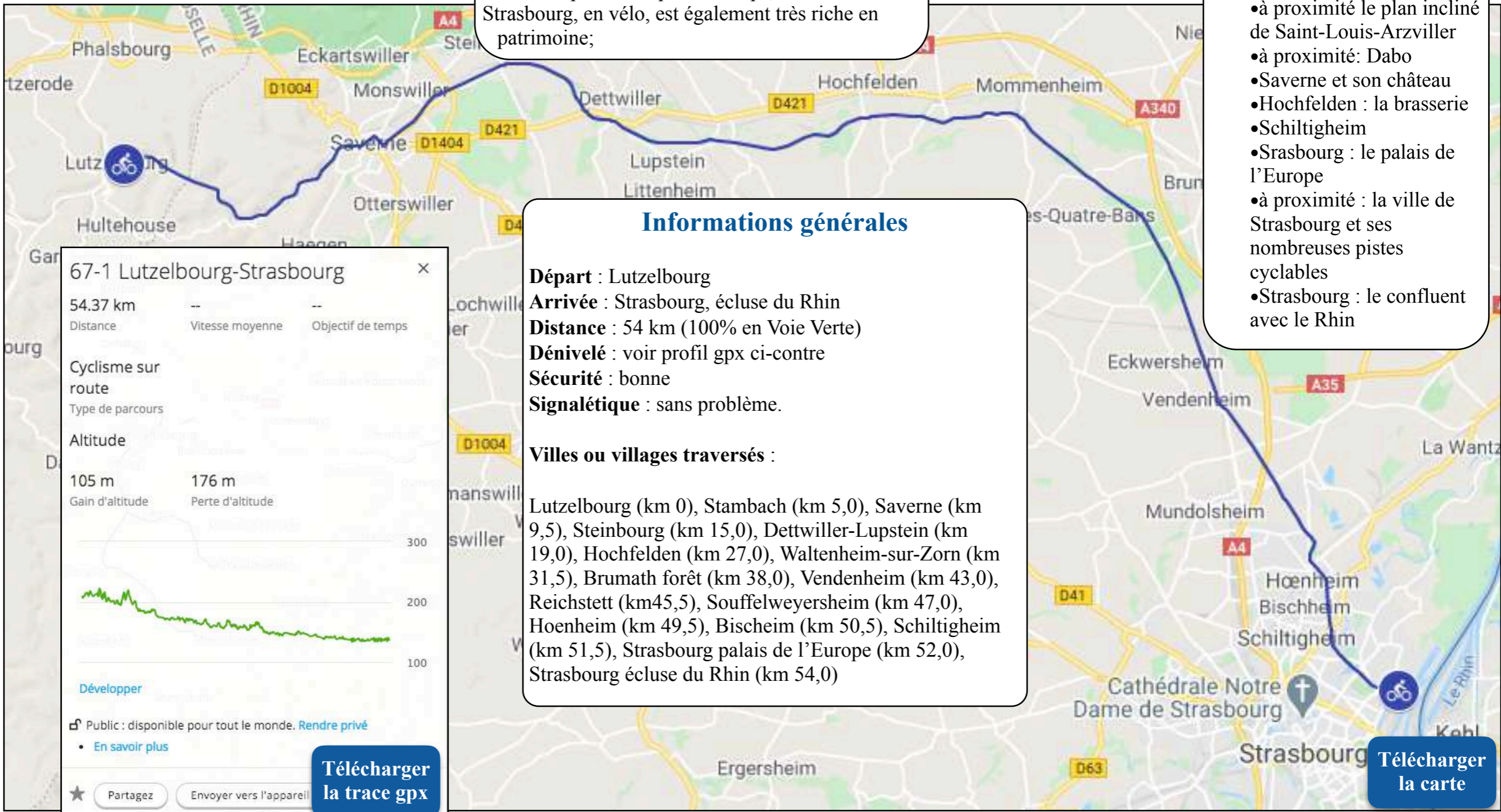
54 km

Mon avis de cyclotouriste

- une balade très agréable de Lutzelbourg à Saverne, agréable mais moins pittoresque ensuite mais avec un final en apothéose.
- la vue du palais de l'Europe depuis l'autre rive est tout simplement bluffante.
- le confluent avec le Rhin est particulièrement impressionnant
- si l'on dispose d'un peu de temps, la ville de Strasbourg, en vélo, est également très riche en patrimoine;

Points d'intérêt sur le parcours

- Lutzelbourg
- à proximité le plan incliné de Saint-Louis-Arzviller
- à proximité: Dabo
- Saverne et son château
- Hochfelden : la brasserie
- Schiltigheim
- Strasbourg : le palais de l'Europe
- à proximité : la ville de Strasbourg et ses nombreuses pistes cyclables
- Strasbourg : le confluent avec le Rhin



67-1 Lutzelbourg-Strasbourg

54.37 km
Distance

--
Vitesse moyenne

--
Objectif de temps

Cyclisme sur route
Type de parcours

Altitude

105 m
Gain d'altitude

176 m
Perte d'altitude

Développer

Public : disponible pour tout le monde. [Rendre privé](#)

- [En savoir plus](#)

★ Partagez Envoyer vers l'appareil

Télécharger la trace gpx

Informations générales

Départ : Lutzelbourg
Arrivée : Strasbourg, écluse du Rhin
Distance : 54 km (100% en Voie Verte)
Dénivelé : voir profil gpx ci-contre
Sécurité : bonne
Signalétique : sans problème.

Villes ou villages traversés :

Lutzelbourg (km 0), Stambach (km 5,0), Saverne (km 9,5), Steinbourg (km 15,0), Dettwiller-Lupstein (km 19,0), Hochfelden (km 27,0), Waltenheim-sur-Zorn (km 31,5), Brumath forêt (km 38,0), Vendenheim (km 43,0), Reichstett (km 45,5), Souffelweyersheim (km 47,0), Hoenheim (km 49,5), Bischeim (km 50,5), Schiltigheim (km 51,5), Strasbourg palais de l'Europe (km 52,0), Strasbourg écluse du Rhin (km 54,0)

Télécharger la carte



un petit village tout mignon, qui bénéficie de l'attraction du plan incliné de Saint-Louis-Arzviller ainsi que du passage de bateaux, loués à Saverne, Hesse ou Lagarde





on aperçoit, en
contrebas la Zorn,
rivière d'un peu
moins de 100 kms
qui se jette dans la
Moder, près de
Rohrwiller







toujours la Zorn en
contre-bas. On la
traverse en
surplomb grâce au
pont-canal de la
Wach.





ville de 12 000 habitants, très jolie et très animée. Ci-dessous le château des Rohan qui rappelle la gloire des princes évêques et témoigne du rôle historique de Saverne









Dettwiller -Lupstein (km18,0)

**Le canal de la Marne-au-Rhin
de Lutzelbourg à Strasbourg
54 km**



Dettwiller-Lupstein Hochfelden





fondée en 1640,
METEOR, est une
brasserie familiale
depuis 7
générations.

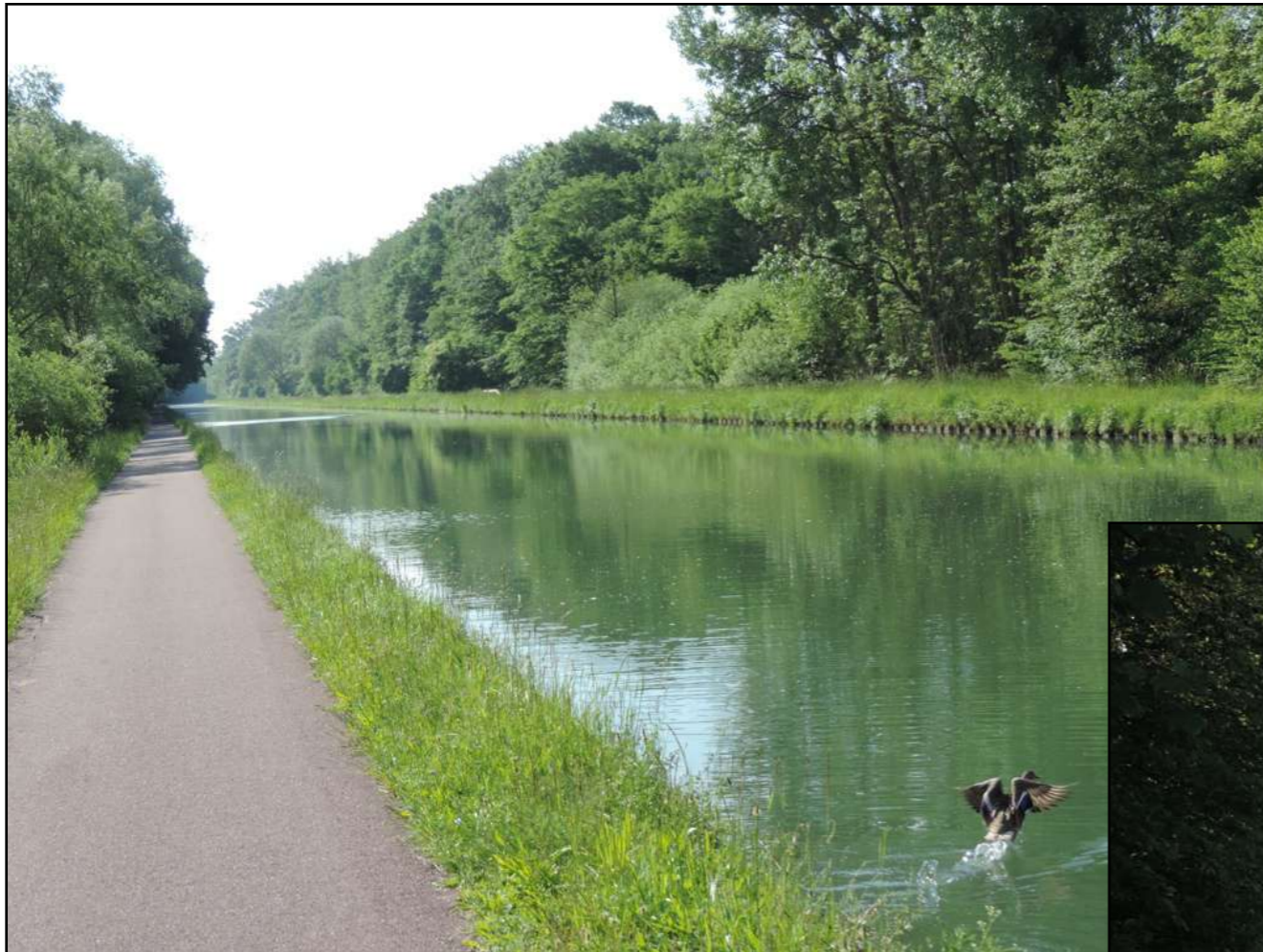


Waltenheim (km 31,0)



Krautwiller (km 34,0)







Brumath, ville de 10 000 habitants est l'ancienne capitale de la Basse-Alsace. Elle est traversée par la Zorn et longée par le canal de la Marne au Rhin





à gauche le
pont du
TGV Paris-
Strasbourg





une curiosité : le pont tournant de Vendenheim





la plaine
d'Alsace





la Voie
Verte passe
sous l'A4





plus difficile
à prononcer
qu'à franchir





des cygnes,
confortablement
installés sur le
Voie Verte et pas
vraiment des
amis des
cyclistes.





photo prise depuis la Voie Verte, quelques kilomètres plus tôt



on croise un tram, signe que l'on approche de Strasbourg





le palais de
l'Europe, inauguré
en 1977, un
superbe point de
vue.









le canal de la
Marne au Rhin se
termine à l'écluse
du Rhin.
Il rejoint ici le
grand fleuve
frontière.

