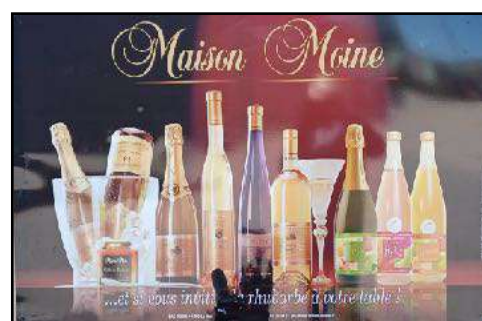


Le canal des Vosges étape 6 de Xertigny à Bains-les-Bains



www.lorvelo.fr

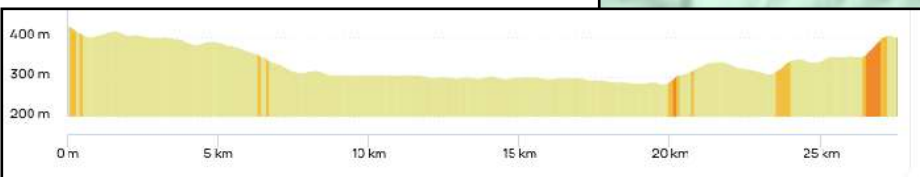
Le canal des Vosges étape 6
de Xertigny (gare) à Bains-les-Bains (gare)

28 km

Canal des Vosges Etape 6 de Xertigny à B-les-B

 **GRAVEL** Xertigny → Le Clerjus

Distance	Dénivelé +	Dénivelé -	Altitude min.	Altitude max.
27.52 km	219 m	247 m	283 m	431 m



trace
Garmin

trace
Openrunner

Télécharger
la carte

Informations générales

Départ : Xertigny (gare)

Parking : 20 places, équipé d'une location de 4 vélos.

Arrivée : Bains-les-Bains (gare)

Train + vélo : Distance : 28 km

Dénivelé + : 219 m

Difficulté : facile

Type de voie : petites routes communales et 10 km de Voie Verte (V50 Voie bleue, le long du canal des Vosges puis véloroute entre Bains-les-Bains et la gare de Clerjus.

Voie Verte ou presque : 50%

Publication : Octobre 2025

Villes et villages traversés :

Xertigny gare (km 0), Moyenpal (km 2,0), Rasey (km 6,5), Les Forges d'Uzemain (km 9,0), La Forge de Thunimont (km 14,0), Le Pont du Coney (km 20,0), La Vôge-les-Bains (km 23,0), Bains-les-Bains gare (km 28,0)

Cette 6^{ème} étape propose un parcours un peu plus vallonné que les 6 autres car elle relie 2 gares situées, dans les Monts Faucilles, sur le versant Est du canal des Vosges, à environ 8 km de la voie verte qui longe le canal des Vosges. Néanmoins elle relie 2 petites villes, Xertigny et Bains-les-Bains, non seulement au patrimoine très riche (Ancien château des brasseurs, un centre thermal, la manufacture royale mais aussi des équipements de loisirs bien adaptés aux familles avec enfants : hébergements insolites, base Natur'O, aires de jeux et Pumptrack à Xertigny, Ferme Aventure à proximité (3,5 km de la gare de Bains-les-Bains) qui est le premier parc de loisirs « pieds nus » de France. Il compte 12 attractions et 24 hébergements insolites dont des cabanes dans les arbres.

Ne manquez pas la visite du château des Brasseurs de Xertigny. Construit en 1885, le château dispose de magnifiques boiseries ouvragées, dorures et moulures à l'intérieur.

Depuis 1979, il abrite les locaux de la mairie et est classé parmi les 100 plus belles mairies de France. Il appartenait autrefois à la riche famille de brasseurs Trivier-Champion. Accessible le temps d'une visite, vous avez la possibilité de vous plonger dans le quotidien de cette famille dans les années 1890

De plus, cette étape longe 10 km du canal des Vosges. Il est équipé de 11 écluses, une prise d'eau sur la rivière Côney et un pont tournant.

A proximité se trouvent de nombreux, gîtes, hébergements insolites, campings, hôtels, auberges ...

Ce parcours permet de découvrir 2 magnifiques parcs aménagés en arboretum : celui du château des brasseurs à Xertigny et celui de la Manufacture royale à Bains-les-Bains. De plus l'étape se déroule entre 2 cours d'eau, très paisibles, au cœur d'un écrin de verdure qui permet un beau moment de sérénité.

Xertigny (km 0)

Le canal des Vosges étape 6
de Xertigny à Bains-les-Bains
28 km



La gare de Xertigny est située à l'entrée de la commune. Elle est fermée à la vente des billets. Présentez-vous au contrôleur du train pour acheter ou valider votre titre de transport



L'ancien château des brasseurs abrite la mairie qui est classée parmi les 100 plus belles mairies de France. Ce Château a été construit en 1888 par Victor Champion pour abriter sa famille mais également pour recevoir les clients et fournisseurs importants. Il était créateur et propriétaire de la brasserie « La Lorraine », située derrière le Château, qui employait jusqu'à 100 personnes en 1900. Son parc de 4 ha est aménagé, depuis 1994, en arboretum. Il permet de découvrir des essences du Canada, d'Asie ou encore de Californie, qui côtoient des arbres fruitiers et des massifs fleuris délicatement entretenus.



Au centre du bourg vous découvrirez l'office de tourisme, un supermarché, de nombreux commerces, une zone de loisirs équipée de gîtes « Les Woodies » et d'une base Natur'O qui loue des vélos (ancienne Maison du Vélo).



Moyenpal (km 2,0)



Hébergements insolites de la Ferme Aventure qui permettent de dormir dans des avions : <https://www.la-ferme-aventure.fr/>

Le canal des Vosges étape 6
de Xertigny à Bains-les-Bains
28 km



Rasey (km 6,5)



A l'écluse N° 18, quitter la piste cyclable, bifurquer à gauche pour rejoindre la rue du carrefour et la route départemental RD 3 qui mène à Rasey. Vous passez devant la Maison Moine (2,5 km) productrice d'un célèbre vin de rhubarbe

Les Forges d'Uzemain



L'ancienne usine métallurgique de la Forge est issue d'une autorisation de concession des plus anciennes signée par le duc Léopold de Lorraine (fin du XVIII^e siècle). Appartenant au marquis de Villé (Ville-sur-Ilion), elle est affermée au sieur Gaudel puis devient forge Saint-Jean. Elle est célèbre au milieu du XIX^e siècle grâce aux maîtres de forges Lallemant qui produisent par moyens d'affinerie des fers de grande qualité pour les ateliers d'armement. Devenue fabrique de couverts Clément de 1900 à 1960, elle est aujourd'hui désaffectée et démontée ; un logement d'ouvriers, daté de 1856 est le seul témoin de ce site industriel bi séculaire.





La prise d'eau, dite de « Rasey », contribue à l'alimentation en eau du canal à partir de la rivière Côney

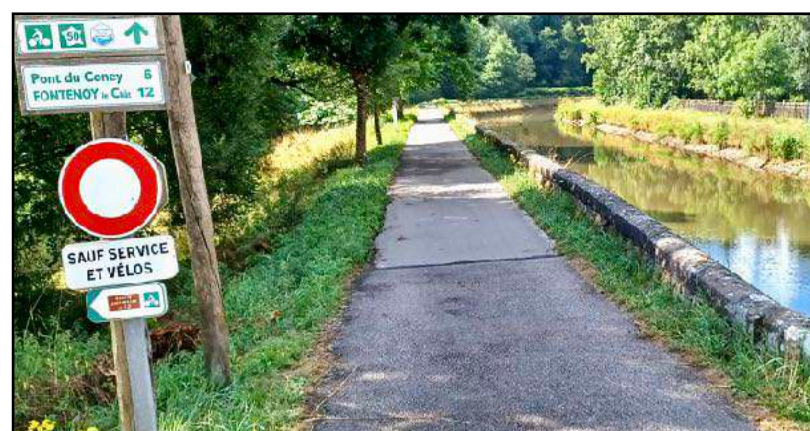


La boucle du patrimoine N°12 « Du Côney à la Vôge » (d'une longueur de 30 km et d'un dénivelé positif de 390m), serpente sur les petites routes entre Xertigny, La Chapelle-aux-Bois et les Voivres. Elle permet de découvrir, en VTC, un territoire débordant de richesses naturelles et de perles architecturales.





La piste cyclable dénommée « Voie Bleue » porte bien son nom car elle sinue entre le canal et les méandres de la rivière « Côney » qui contribue utilement au bon fonctionnement des écluses (de cette étape) à travers 2 prises d'eau situées à Rasey et Montmotier.

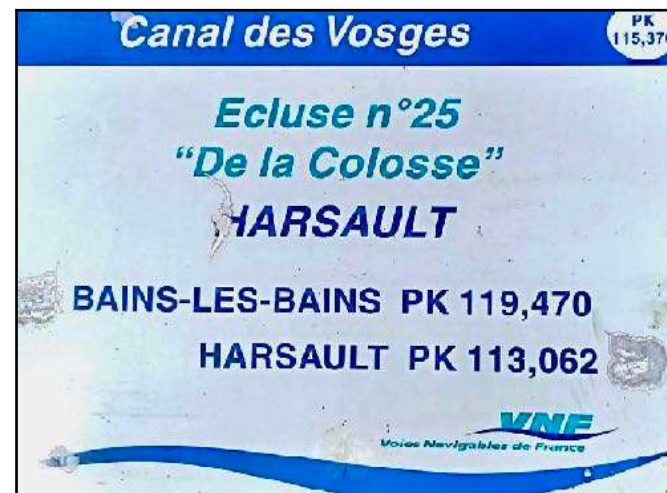




Le pont tournant de Thunimont est le seul pont encore opérationnel, dans les Vosges, aujourd'hui sur le canal. Il a été construit en 1880. Il mesure 4 m de large et 13 mètres de longueur. Il est en acier, et à fonctionnement manuel. Un autre pont semblable se situe également sur le canal, en aval, à Selle en Haute-Saône.



Le site de la Forge de Thunimont tient son nom d'une ancienne usine métallurgique qui fonctionne entre 1725 et 1860. A la fin du XIXème siècle, l'usine est transformée en filature et tissage de coton, propriété de Jules Dorget. La société Boussac St Frère s'y installe ensuite pour y fabriquer des changes complets pour bébé (sous la marque Peaudouce), qui transitaient par le canal. Elle est fermée depuis la fin des années 1980.



Le Pont du Coney (km 20,0)

Le canal des Vosges étape 6
de Xertigny à Bains-les-Bains
28 km



Arrivé à proximité du pont du Coney, l'itinéraire bifurque sur la gauche vers Bains-les-Bains, son office de tourisme, sa gare SNCF située au lieu-dit Clerjus et sa station thermale connue des romains pour ses sources minérales chaudes. De l'autre côté du pont se trouve une aire de pique-nique et de stationnement de camping-cars de l'autre. On aperçoit également l'écluse N°29 au loin.



Un panneau d'informations touristiques et de signalisation d'informations locales (sur les commerces et lieux d'hébergement) est situé, sur la piste cyclable, de l'autre côté du pont (50 m), le long de la V50, en direction du Sud vers Fontenoy-le-Château. Le canal des Vosges ne passe pas dans Bains-les-Bains mais longe la propriété de La Manufacture Royale située sur la commune de Bains-les-Bains. Pour celles et ceux qui ne poursuivraient pas leur balade jusqu'à Corre (7^{ème} et dernière étape) nous vous proposons une variante qui est de poursuivre la piste cyclable jusqu'à l'écluse N°32 afin de rejoindre le bourg de Bains-les-Bains par la Manufacture Royale qui se visite.





En sortie du pont on aperçoit, sur la gauche, l'ancienne voie romaine (en terre et gravier). Elle conduit tout droit vers Bains-les-Bains. Des études sont en cours pour l'aménager en parcours cyclable. Suivre la route départementale RD 164 pendant 3 km puis bifurquer sur la droite au rond-point de l'entrée de Bains-les-Bains. Un trottoir cyclable permet d'accéder au centre-ville.





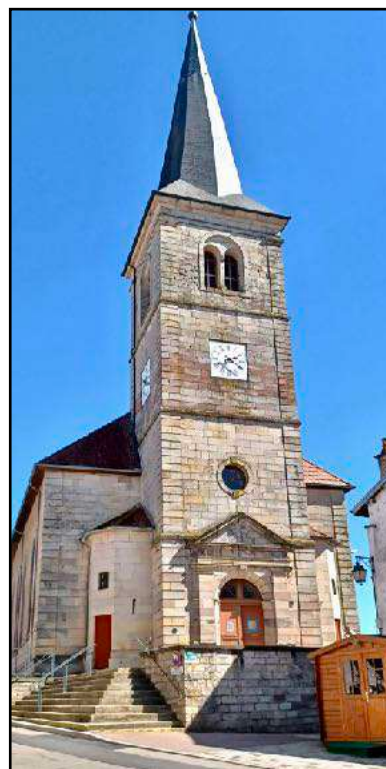
La Manufacture Royale est l'un des plus beaux sites industriels de Lorraine du XVIII^{ème} siècle. Sa visite permet de découvrir :

- Les bâtiments de l'ancienne ferblanterie de 1733 avec Chapelle, logements ouvriers, ateliers de fabrication, étamerie (domaine Monuments Historiques)
- Le Parc et ses arbres remarquables, sa glacière et son canal d'amenée
- Les hébergements touristiques : gîtes et chambres d'hôtes
- Les lieux de tournage de films : série Les Combattantes, Indigènes...
- Une exposition permanente dédiée au patrimoine industriel, métallurgie vosgienne, fer blanc.
- Des visites guidées sont organisées les 2^{èmes} et 4^{èmes} vendredis de chaque mois de mars à octobre (renseignements à l'office du tourisme de Bains)

Ce site exceptionnel a vu passer de nombreux personnages célèbres comme Julie Victoire Daubié, première bachelière de France ou Camille de Cavour, fondateur de l'unité italienne.

La visite du parc de la Manufacture permet de découvrir plusieurs essences rares et remarquables comme un hêtre tortillard ou des chênes fastigiés...





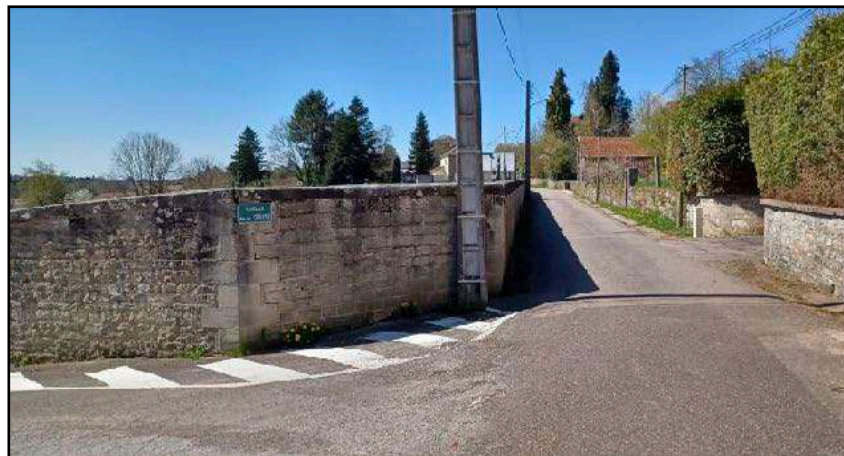
Eglise Saint-Colomban, la mairie, la Poste, les commerces



Place du bain romain : le secrétariat des thermes dans l'ancienne maison de broderie Rouff. Le Bain romain fut construit en pierre de taille en 1845 à l'emplacement des premiers antiques bassins creusés en plein air au-dessus des sources les plus chaudes.

Le parc Saint-Colomban et l'établissement thermal construit en 1885. Il est restauré art déco en 1928. Il comprend les 4 sources du bain de la promenade complété d'un grand hôtel et d'un casino.







La gare est fermée à
la vente des billets.
Présentez-vous au contrôleur
pour acheter ou valider
votre titre de transport.

